

Lancement de l'enquête publique sur le projet T Zen 4

Du 30 mai au 4 juillet 2016 se déroule l'enquête d'utilité publique sur le projet de transport en commun en site propre T Zen 4, entre Viry-Chatillon et Corbeil-Essonnes (91).

L'enquête publique sur le projet T Zen 4 est conduite sous l'égide d'une commission d'enquête indépendante nommée par le tribunal administratif. Elle est présidée par M. BRUNIER, est composée de deux membres titulaires, M. MAENHAUT, et M. RIOU, et deux membres suppléants, M. PANET et M. POIRIER. La commission est chargée d'assurer le bon déroulement de l'enquête, de recueillir les

observations du public et d'établir, à l'issue de cette phase d'échanges, un rapport sur la tenue de l'enquête et un avis sur le projet et sur la mise en compatibilité des documents d'urbanisme. **Durant 5 semaines, le public pourra s'informer et donner son avis sur le projet lors des permanences de la commission d'enquête dans chaque mairie concernée par le projet :**

Centre administratif de Corbeil-Essonnes

11 Avenue Darblay

- > **Lundi 30 mai 2016 de 9h à 12h**
- > **Mercredi 15 juin 2016 de 14h à 17h**
- > **Samedi 2 juillet 2016 de 9h à 12h**

Mairie de Courcouronnes

2 rue Paul Puech

- > **Jeudi 2 juin 2016 de 16h à 19h**
- > **Mercredi 15 juin 2016 de 14h à 17h**
- > **Samedi 2 juillet 2016 de 9h à 12h**

Mairie d'Évry

Place des Droits de l'Homme
et du Citoyen

- > **Vendredi 3 juin 2016 de 9h à 12h**
- > **Mardi 14 juin 2016 de 14h30 à 17h**
- > **Samedi 25 juin 2016 de 9h à 12h**

Mairie de Grigny

19 route de Corbeil

- > **Samedi 4 juin 2016 de 9h à 12h**
- > **Vendredi 17 juin 2016 de 14h à 17h**
- > **Mardi 28 juin 2016 de 16h à 19h**

Mairie de Ris-Orangis

Place du Général de Gaulle

- > **Mardi 31 mai 2016 de 15h à 18h**
- > **Vendredi 17 juin 2016 de 15h à 18h**
- > **Lundi 27 juin 2016 de 15h à 18h**

Mairie de Viry-Chatillon

Place de la République

- > **Samedi 11 juin 2016 de 9h à 12h**
- > **Jeudi 23 juin 2016 de 16h à 19h**
- > **Lundi 4 juillet 2016 de 14h à 17h**

Des registres seront également à disposition du public dans les mairies de Viry-Chatillon, Grigny, Ris-Orangis, Courcouronnes, Évry et Corbeil-Essonnes.

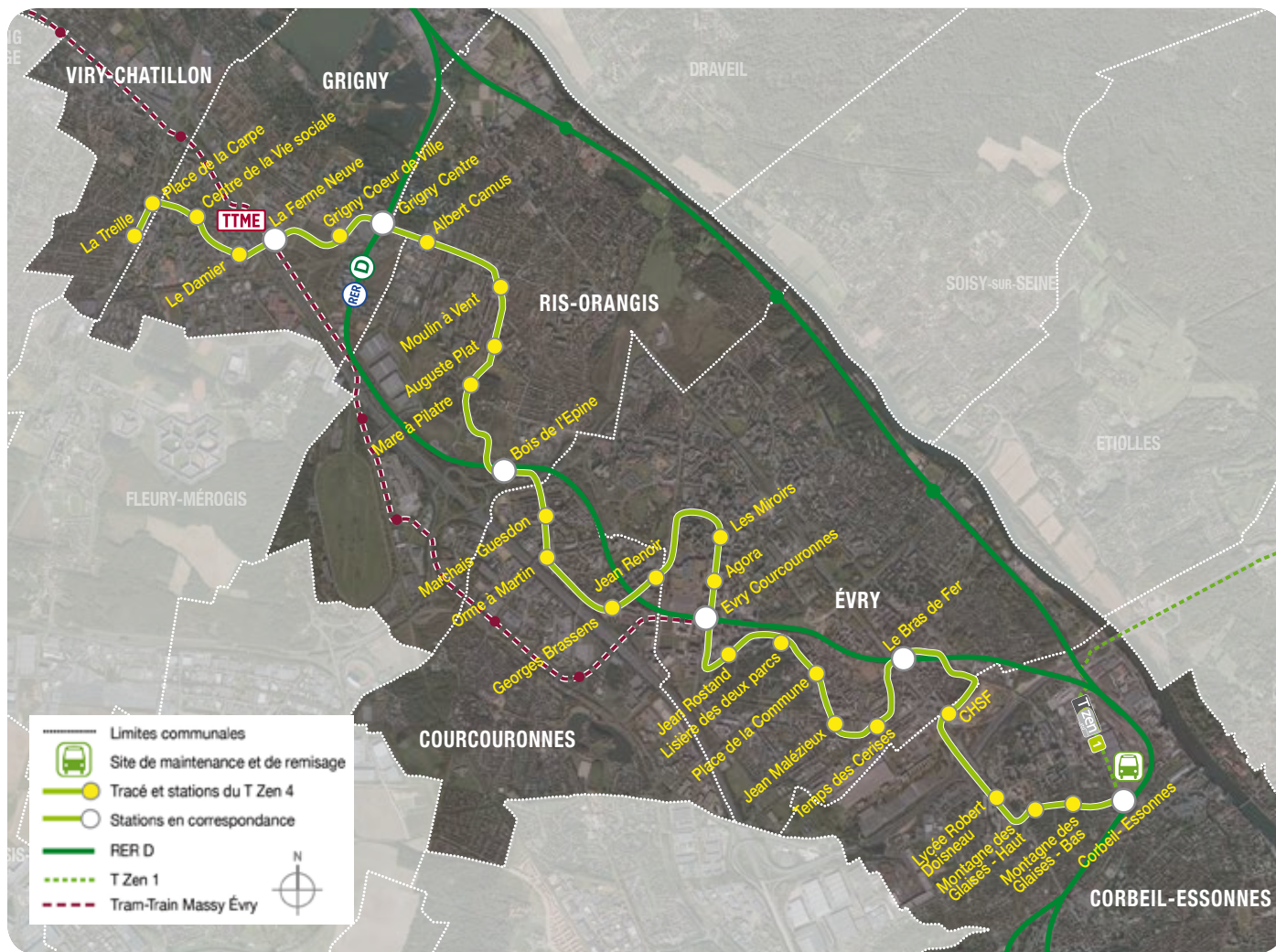
Les avis et suggestions pourront également être adressés **par courrier à l'attention de la commission d'enquête** sur le projet T Zen 4 au siège de l'enquête publique : Mairie d'Évry, Place des Droits de l'Homme et du Citoyen, 91000 Évry ; ainsi que sur **le registre électronique accessible sur le site internet du projet** à l'adresse : www.tzen4.com

Le dossier d'enquête publique pourra être consulté dans les mairies de Viry-Chatillon, Grigny, Ris-Orangis, Courcouronnes, Évry et Corbeil-Essonnes; ainsi que **sur le site Internet du projet www.tzen4.com**

Des documents d'information sur le projet sont également proposés dans ces mairies.

Pour en savoir plus sur le projet : www.tzen4.com

Le projet T Zen 4



Le T Zen 4 circulera sur une **voie dédiée de 14 km** entre « La Treille » à Viry-Châtillon et la gare RER de Corbeil Essonnes et desservira 30 stations. Il traversera **6 communes** : Viry-Châtillon, Grigny, Ris-Orangis, Courcouronnes, Evry et Corbeil-Essonnes. Il accueillera **environ 47 000 voyageurs chaque jour à sa mise en service**.

Le tracé reprend en partie le tracé de l'actuelle ligne de bus 402. Le projet répondra au **désenclavement des quartiers**

notamment de la Grande Borne à Grigny, des Pyramides à Evry ou encore des Tarterêts à Corbeil-Essonnes et offrira des **correspondances** avec de nombreuses gares du RER D, le T Zen 1 et le futur Tram-Train Massy-Evry.

Le Site de Maintenance et de Remisage du T Zen 4, équipement déterminant pour le stockage et l'entretien des véhicules sera situé sur l'ancien site logistique Norbert Dentressangle à Corbeil-Essonnes.

Le T Zen est un mode de transport innovant imaginé par le STIF où tout est pensé pour optimiser chaque étape du voyage : voie de circulation entièrement réservée, stations facilement identifiables et repérables, correspondances avec les autres lignes du réseau, fréquence et amplitude élevées, véhicules spacieux, lumineux et confortables, information en temps réel en station et à bord des véhicules.

Communiqué de presse

Les chiffres clés

14 km
de tracé

entre Viry-Chatillon
et Corbeil-Essonnes

47 000

voyageurs/jour

30
stations

De nombreuses
correspondances



Les acteurs du projet

Le projet T Zen 4 est porté par le STIF, en partenariat avec la Région Île-de-France et le Département de l'Essonne. Les collectivités (les 6 communes traversées et les communautés d'agglomération des Lacs de l'Essonne, Evry Centre Essonne et Seine Essonne) sont par ailleurs associées aux études, tout au long du projet.



Le **STIF**, l'autorité organisatrice des transports en Île-de-France, est le **maître d'ouvrage**.



La **Région Île-de-France** et le **Département de l'Essonne** sont les financeurs du projet.



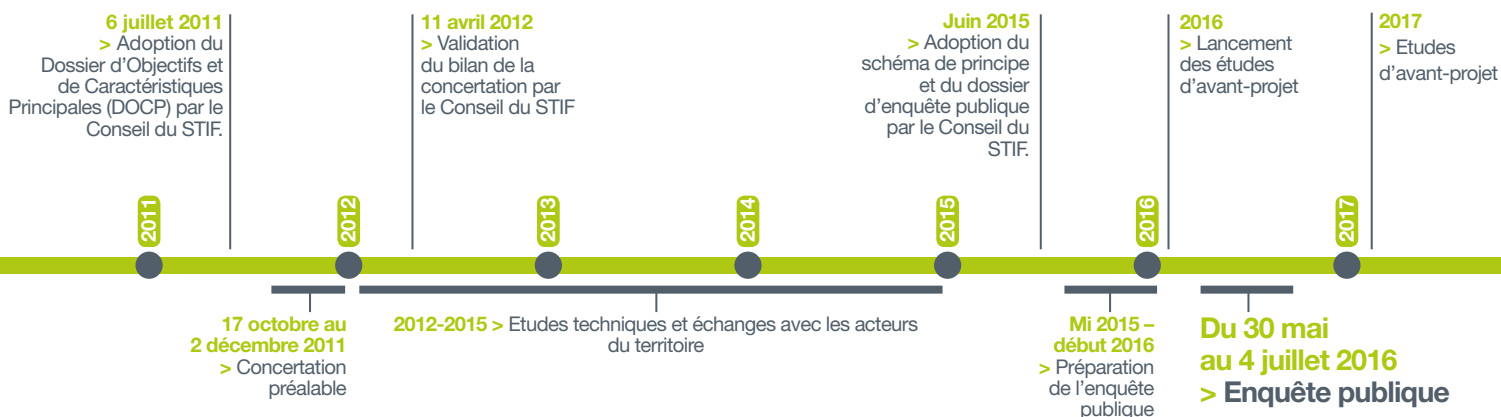
Le coût et le financement

Le coût de l'infrastructure est estimé à 113 M€ (valeur 2012).

Le coût du matériel roulant est estimé à 19 M€, financé à 100 % par le STIF (valeur 2012). À ce stade, les études sont financées à hauteur de 50 % par la Région Île-de-France et 50 % par le Département de l'Essonne. Le plan de financement des travaux sera arrêté entre les partenaires à l'issue des études d'avant-projet.

Le projet T Zen 4 est inscrit au Contrat Particulier Région Île-de-France - Département de l'Essonne (2007-2013) et au Contrat de Plan Etat- Région (2015-2020).

Le calendrier



Contacts presse

STIF

• Sébastien Mabille > Tél : 01 47 53 28 42

RÉGION ÎLE-DE-FRANCE

• William Beuve-Mery > Tél : 01 53 85 66 50

CONSEIL DÉPARTEMENTAL DE L'ESSONNE

• Shauna Grew > Tél : 01 77 58 12 55