

# Juvisy-sur-Orge

## RÉAMÉNAGEMENT DU PÔLE

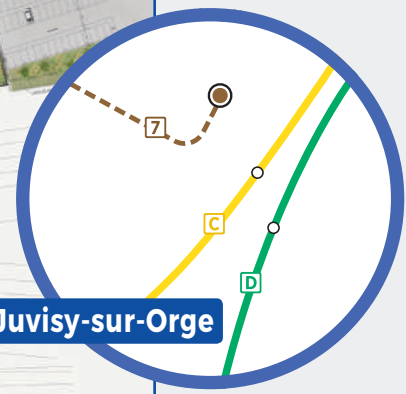
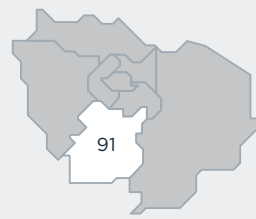
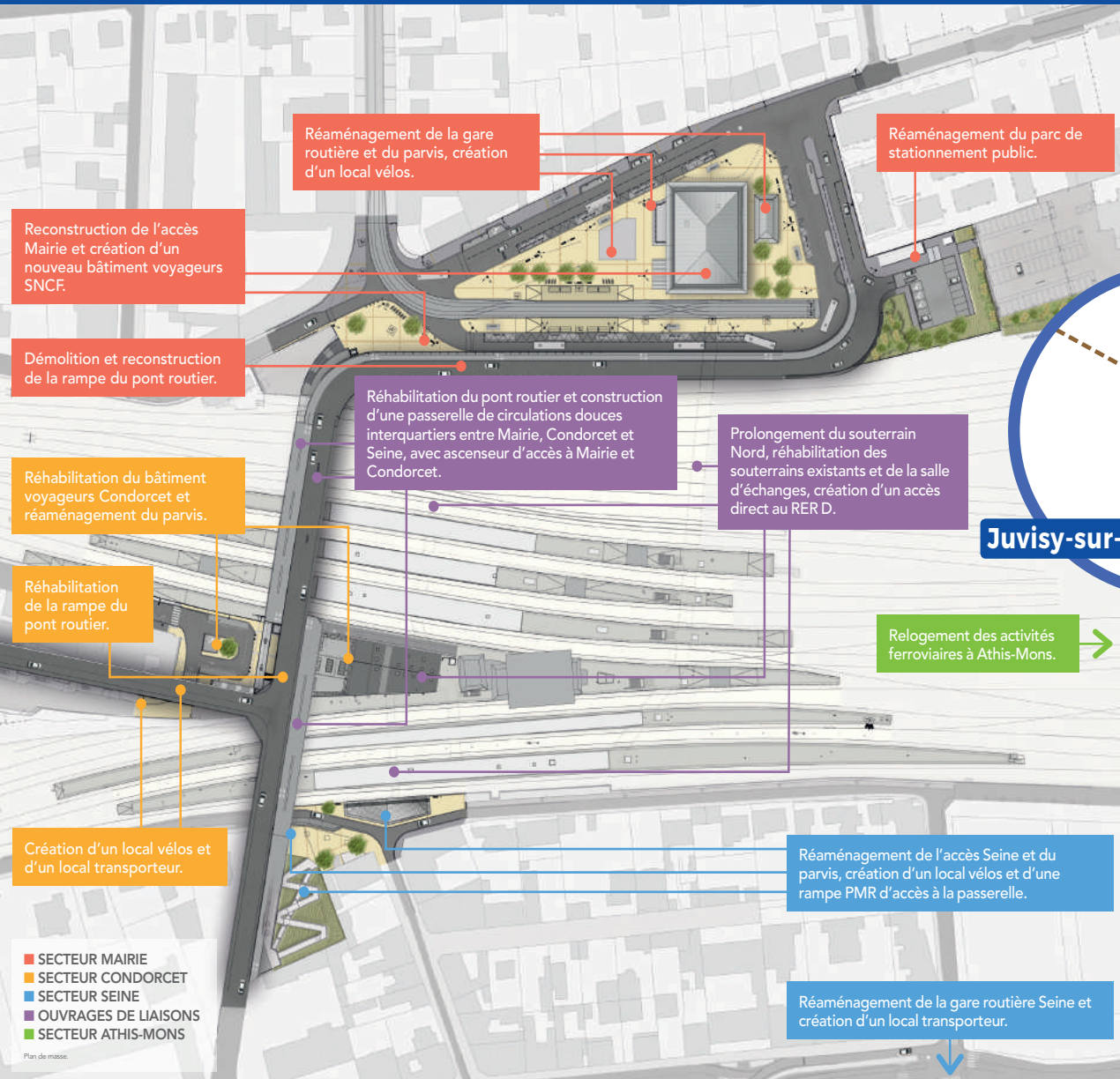
Proche du pôle économique d'Orly-Rungis, Juvisy-sur-Orge est la huitième gare de France en fréquentation. Elle est le point d'échanges entre les RER C et D et est desservie par 27 lignes de bus réparties en trois gares routières.

Son projet de réaménagement consiste à réorganiser l'ensemble des espaces de correspondances. Les circulations sont entièrement repensées au sein de la gare, via notamment le prolongement du souterrain nord. La réalisation d'une passerelle au-dessus des voies pour les piétons et les cyclistes permettra de renforcer les liens urbains entre le centre-ville et les bords de Seine.

Les trois gares routières seront aussi réaménagées.

En travaux • [www.gpi-juvisy.fr](http://www.gpi-juvisy.fr)

Mise en service  
**2020**



- RER **C** **D**
- Bus (27 lignes)
- Tram **7**
- En projet

**60 000**  
voyageurs quotidiens

**2** lignes de RER, **27** lignes  
de bus et **1** ligne de tram  
(en projet)

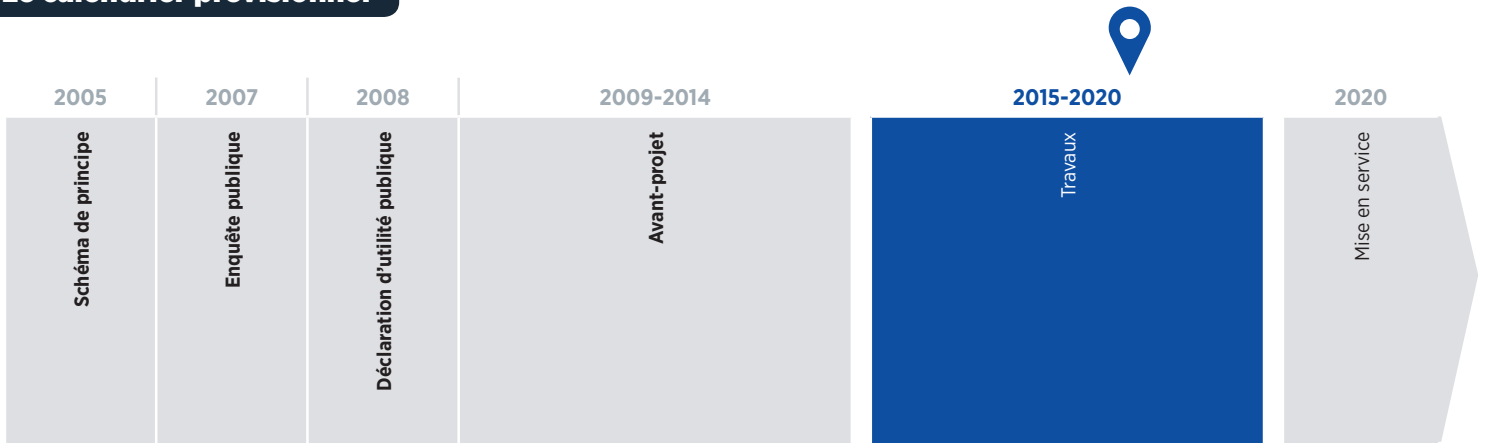
**650** arrêts  
de trains/jour

**7 000**  
voyageurs aux heures de pointe

Desserte TGV

**1 300** bus/jour

## Le calendrier prévisionnel

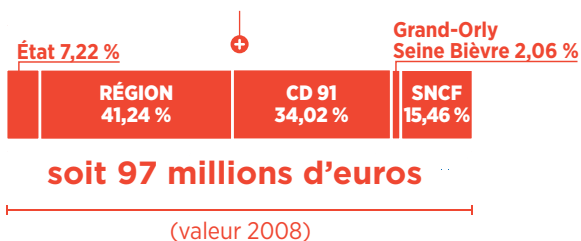


## Le pôle Juvisy-sur-Orge en bref



## Le financement et les acteurs du projet

### LES AMÉNAGEMENTS DU PÔLE



Les maîtres d'ouvrage du projet sont :

- **SNCF Mobilités** (coordination du projet)
- **SNCF Réseau**
- le **Département de l'Essonne**
- l'**établissement public territorial Grand-Orly Seine Bièvre**
- la **Ville de Juvisy-sur-Orge**

**Île-de-France Mobilités**, autorité de la mobilité durable en Île-de-France, veille au respect du programme, du calendrier et des coûts de l'ensemble du projet.