

Depuis 2006, le Tram 4 relie Aulnay-sous-Bois (RER B) à Bondy (RER E).

La nouvelle branche desservira les villes des Pavillons-sous-Bois, Livry-Gargan, Clichy-sous-Bois et Montfermeil. Au départ de Bondy, un tram sur deux bifurquera vers Montfermeil au niveau de la station Gargan. La nouvelle branche du Tram 4 participera au désenclavement des quartiers du plateau de Clichy-Montfermeil et permettra une correspondance avec le futur Métro 16 à l'horizon 2024.

En travaux • [www.tramway-t4.fr](http://www.tramway-t4.fr)

Mise en service  
Fin **2019**



**6,5 km**  
de nouvelles voies

**30 min**  
entre Bondy et Montfermeil

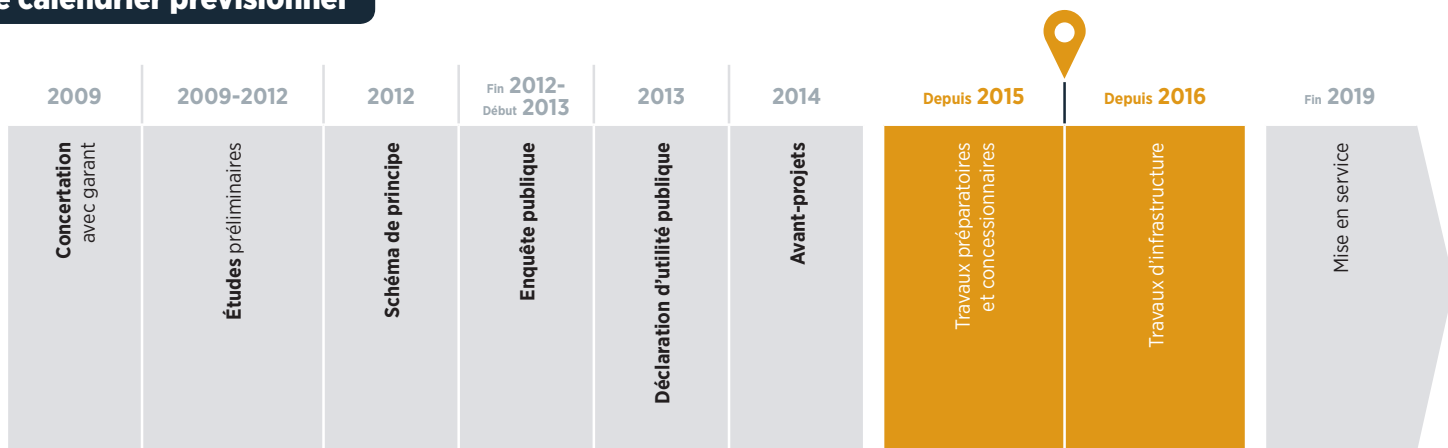
**7j/7**  
de 4h30 à 1h20

**37 000**  
voyageurs quotidiens  
sur la nouvelle branche

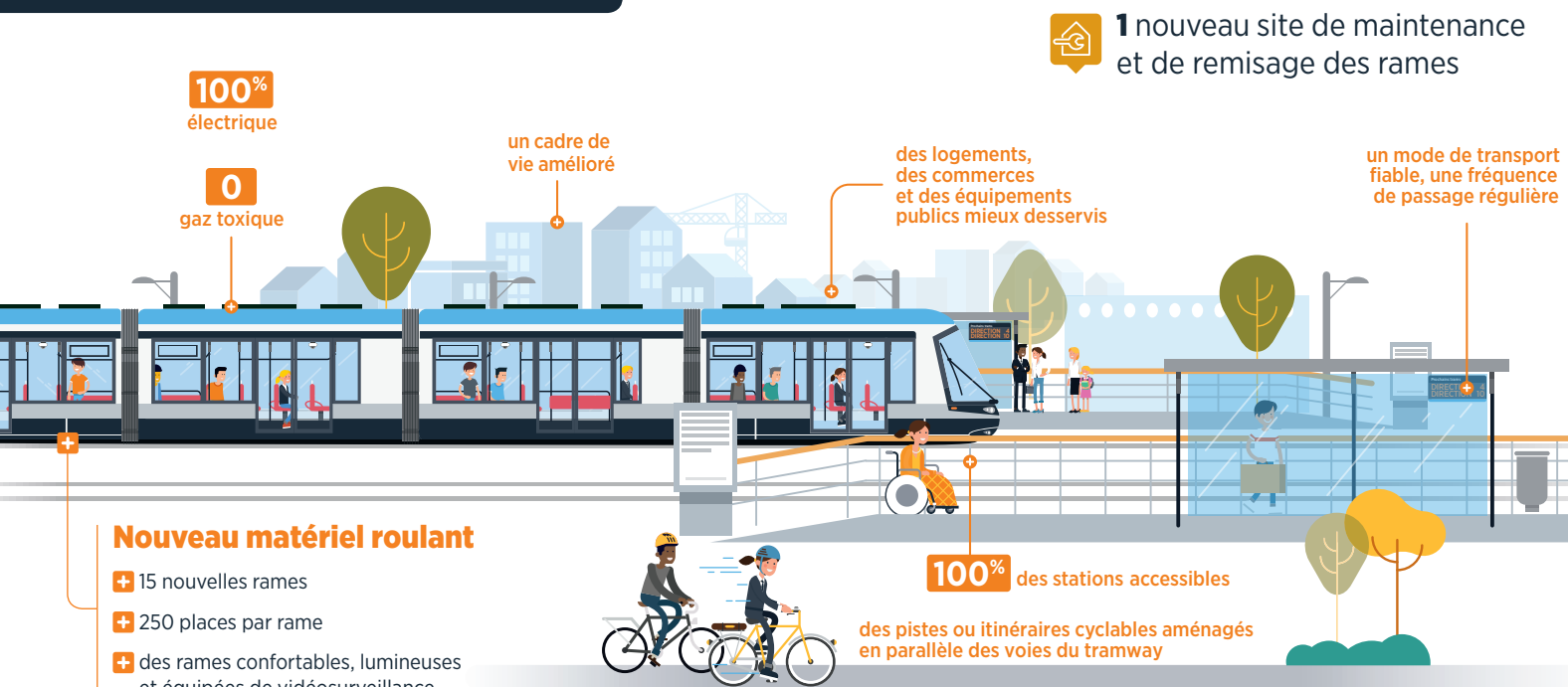
**11** nouvelles stations

**15** nouvelles  
rames Dualis

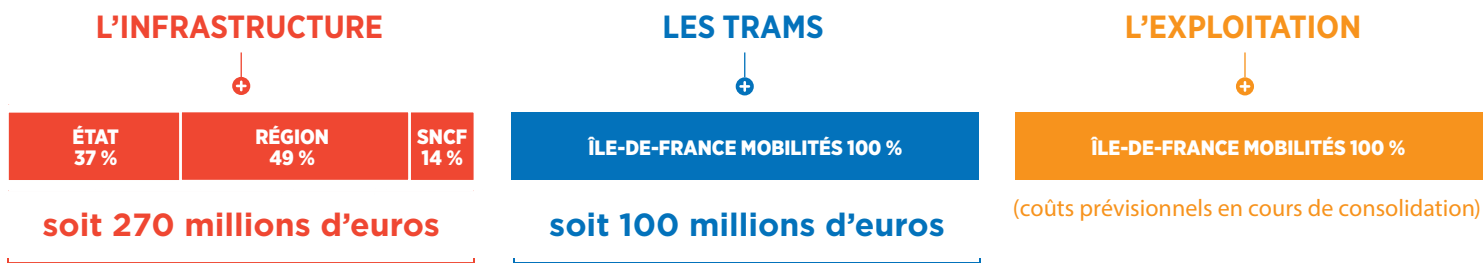
## Le calendrier prévisionnel



## La nouvelle branche du Tram 4 en bref



## Le financement et les acteurs du projet



Les maîtres d'ouvrage du projet sont :

- **Île-de-France Mobilités** (section urbaine)
- **SNCF Réseau** (domaine du réseau ferré national)
- **SNCF Mobilités** (biens dévolus à l'exploitation des services de transport)

**Île-de-France Mobilités**, autorité de la mobilité durable en Île-de-France, veille au respect du programme et prépare l'intégration de la nouvelle branche dans le réseau des transports francilien.