



GARE DE SAINT-DENIS

• THÉÂTRE GÉRARD PHILIPPE

• MARCHÉ DE SAINT-DENIS

• BASILIQUE DE SAINT-DENIS

• CIMETIÈRE DE SAINT-DENIS

• HÔPITAL DELAFONTAINE

• COSMONAUTES

• LA COURNEUVE - 6 ROUTES

• HÔTEL DE VILLE DE LA COURNEUVE

• STADE GÉO ANDRÉ

• DANTON

• LA COURNEUVE - 8 MAI 1945

• MAURICE LACHÂTRE

• DRANCY - AVENIR

• HÔPITAL AVICENNE

• GASTON ROULAUD

• ESCADRILLE NORMANDIE-NIÈMEN

• LA FERME

• LIBÉRATION

• HÔTEL DE VILLE DE BOBIGNY

LE PROJET

Au total ce sont **19 stations** qui seront agrandies et modernisées entre les stations Gare de Saint-Denis et Hôtel de Ville de Bobigny, à l'exception de la station La Courneuve - 8 mai 1945, modifiée dans le cadre du projet de réaménagement du pôle.

ZOOM SUR...

LES MODALITÉS DE LA CONCERTATION

Du 23 octobre au 1^{er} décembre 2017, la RATP organise une concertation pour vous présenter le projet. C'est l'occasion pour vous de poser vos questions sur le projet et de donner votre avis.

Pour vous informer, consultez :

- le présent dépliant d'information ;
- les panneaux d'exposition installés dans vos stations ;
- la page Internet dédiée au projet : www.ratp.fr/concertation-t1

Posez vos questions et donnez votre avis :

- retournez gratuitement le coupon T joint au dépliant ;
- envoyez un mail à concertation-T1@ratp.fr

Le bilan rédigé à l'issue de la concertation guidera la décision du maître d'ouvrage sur les suites à donner au projet.

UN PROJET POUR AMÉLIORER LE FONCTIONNEMENT DU TRAMWAY T1

Mis en service en 1992, le tramway T1 est la 1^{re} ligne de tramway moderne en Île-de-France. S'adaptant aux nouveaux besoins et usages des voyageurs, il a été prolongé plusieurs fois et relie aujourd'hui Asnières-sur-Seine et Gennevilliers à Noisy-le-Sec, desservant ainsi de nombreux quartiers denses de la petite couronne.

C'est donc une ligne très fréquentée qui souffre aujourd'hui de ce succès : encombrement des quais, échanges voyageurs difficiles, inconfort... autant de difficultés rencontrées par les voyageurs, notamment sur le tronçon historique de la ligne entre Bobigny et Saint-Denis, premier à avoir été mis en service.

Face à ce constat, la RATP, en lien avec Île-de-France mobilités et les collectivités locales (villes et départements), a élaboré un programme d'actions coordonnées (PACT T1) visant notamment la mise à niveau de la ligne en améliorant l'exploitation (régularité, désaturation des quais, etc.), le confort et l'accessibilité, y compris pour les personnes à mobilité réduite. Dans ce cadre, des travaux d'agrandissement et de modernisation des quais des stations, sur la partie historique, sont envisagés. Ils font l'objet de la présente concertation.



Modernisation des stations Entre Gare de Saint-Denis et Hôtel de Ville de Bobigny

DES QAIS RÉNOVÉS ET PLUS GRANDS POUR DES DÉPLACEMENTS PLUS CONFORTABLES

CONCERTATION

23 OCTOBRE AU 1^{ER} DÉCEMBRE 2017

Informez-vous et donnez votre avis sur le projet de modernisation des stations du tramway T1 entre Gare de Saint-Denis et Hôtel de Ville de Bobigny.



STRATÉACT - PHOTOS : BRUNO MARGUERITE / RATP



RATP CONCERTATION T1
AUTORISATION 81705
75568 PARIS CEDEX 12

20 g
Valable jusqu'au
31/12/2017

ECO



LES AMÉNAGEMENTS PRÉVUS DANS VOS STATIONS :



Chacune des stations concernées par le projet bénéficiera :

- 1 d'un allongement des quais qui passeront de 24 m (en moyenne) à une longueur de l'ordre de 30 m ;
- 2 d'un élargissement des quais, notamment pour les stations les plus fréquentées (24 quais sur les 38 concernés) ;
- 3 d'une mise en accessibilité avec la création d'une rampe d'accès à chaque quai ;
- 4 d'une importante rénovation avec le remplacement de tout ou partie du mobilier.

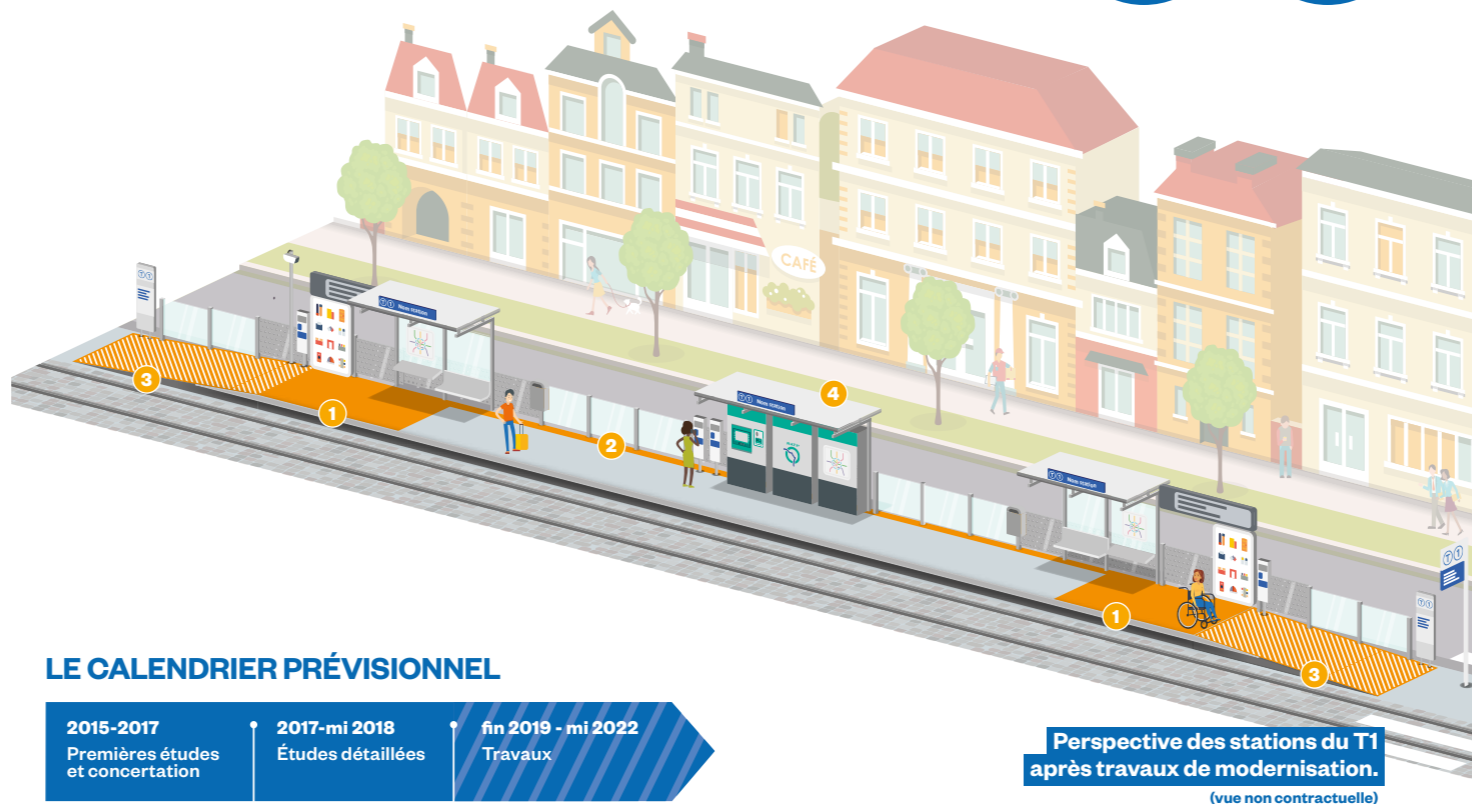
LES BÉNÉFICES ATTENDUS

Plus de fluidité

L'agrandissement des quais permettra de faciliter les montées et descentes des voyageurs lors de l'arrivée du tramway en station. Les espaces d'attente seront plus larges ce qui limitera la congestion sur les quais, notamment devant les portes du tramway. En pacifiant les déplacements des voyageurs, le projet permettra d'améliorer la régularité de la ligne en limitant le temps de stationnement du tramway en station.

Plus d'accessibilité et de services

Les stations seront toutes accessibles aux personnes à mobilité réduite (personnes en fauteuils, avec poussette, bagages...) grâce aux rampes d'accès créées. Un nouveau mobilier viendra remplacer le mobilier existant en station, offrant ainsi davantage de confort aux voyageurs pendant leurs temps d'attente.



LE CALENDRIER PRÉVISIONNEL

2015-2017
Premières études
et concertation

2017-mi 2018
Études détaillées

fin 2019 - mi 2022
Travaux

LES TRAVAUX

La réalisation des travaux implique de fermer chaque station pour une durée de 4 à 6 mois. Il a donc été décidé de les réaliser en 5 phases, afin de perturber le moins possible les déplacements des voyageurs. Ainsi, le planning a été optimisé pour que dans un même secteur une seule station soit en travaux sur une période donnée. 2 stations consécutives ne seront donc pas fermées en même temps afin de permettre aux voyageurs de se reporter sur les stations les plus proches.

Toutes les précautions seront par ailleurs prises pour limiter la gêne pour les riverains et les usagers de la voirie.

LES ACTEURS, LE COÛT ET LE FINANCEMENT DU PROJET

Le projet d'adaptation et de modernisation des stations du tramway T1 est réalisé sous maîtrise d'ouvrage RATP. Ce projet (études et travaux) est financé par la RATP pour un montant de 63 millions d'euros.

Les travaux nécessaires aux abords des stations, sur la voirie, sont portés par chaque responsable de voirie, villes ou département de la Seine-Saint-Denis selon les cas.

VOTRE AVIS NOUS INTÉRESSE

DÉTACHEZ ET RENVOYEZ-NOUS GRATUITEMENT CE COUPON* EN INDIQUANT CI-DESSOUS VOS REMARQUES SUR LE PROJET.

QUI ÊTES-VOUS ? (Informations facultatives)

Un voyageur régulier du tramway T1 (3 fois par semaine ou plus)

Un voyageur occasionnel du tramway T1

Précisez votre gare habituelle :

Je ne suis pas voyageur du tramway T1

Précisez (riverain, élu, association, etc.) :

Si vous souhaitez être informé(e) sur les évolutions de la ligne dans le cadre du PACT T1, merci de laisser vos coordonnées :

Nom : _____

Prénom : _____

E-mail : _____

Vous disposez d'un droit d'accès et de rectification de vos données personnelles. Afin d'exercer ce droit, vous pouvez vous adresser par courrier postal à la RATP : Correspondant informatique et libertés de la RATP 13 rue Jules Vallès - LAC JV27 - 75547 Paris cedex 11 ou par e-mail à : cil-ratp@ratp.fr

* date limite : 27 octobre 2017 (cachet de la poste faisant foi)

ZOOM SUR 2 CAS PARTICULIERS

La station Gare de Saint-Denis nécessite d'être déplacée de quelques mètres. En effet, à son emplacement actuel, sur le pont enjambant le canal Saint-Denis, il n'était pas possible de l'agrandir. Elle sera donc repositionnée vers l'ouest, au niveau de la rue du Port.

Pour la station Basilique de Saint-Denis, le quai direction Asnières - Gennevilliers les Courtilles, actuellement situé en rez-de-chaussée d'un immeuble ne pourra pas être agrandi. Il sera donc lui aussi déplacé de quelques mètres vers l'ouest.