

Comité de ligne Réseau Paris Montparnasse

Mardi 17 novembre 2009



L'autorité organisatrice de vos
transports en île-de-france

Sommaire

Transilien 2009

Régularité

Equipements

Intermodalité

Accessibilité

- **Bilan global un an après la mise en place de la nouvelle offre cadencée**
- Adaptations apportées en décembre 2009
⇒ **Premier temps d'échanges**
- L'avancement des programmes sur l'intermodalité et la qualité de service
⇒ **Second temps d'échanges**

Sommaire

Transilien 2009

Régularité

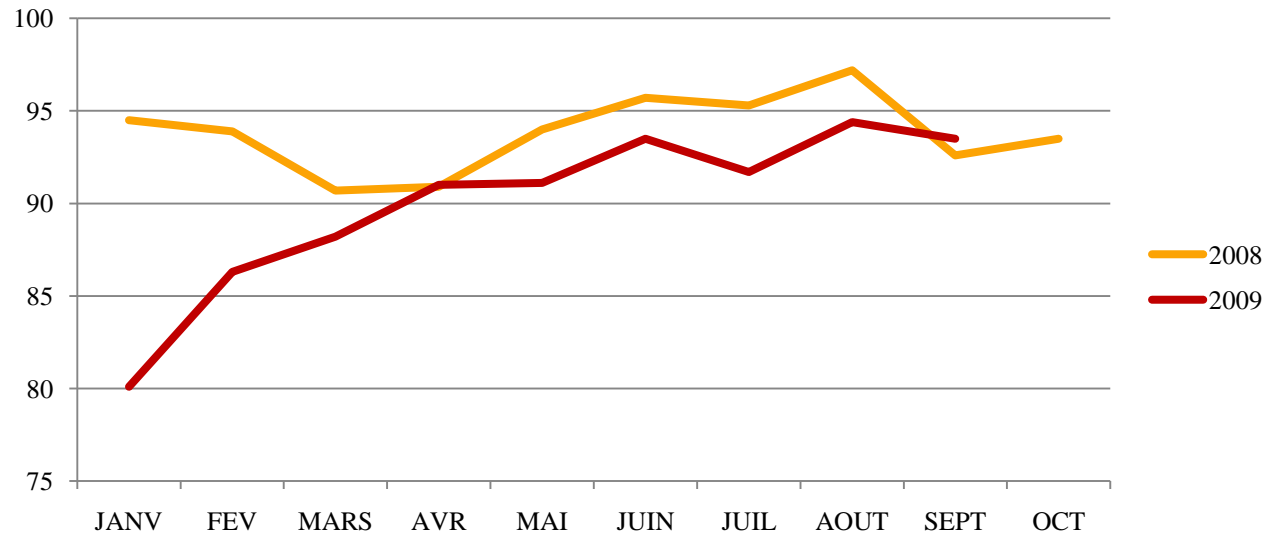
Equipements

Intermodalité

Accessibilité

- Rappel des principaux enjeux du cadencement du réseau Montparnasse
 - *Une meilleure régularité*
 - *Une fiabilisation de l'offre par un ordonnancement rigoureux des dessertes Transilien, TER et IC*
 - *Une amélioration de l'offre en journée, soirée et WE*
 - *Un investissement du STIF de 15 M€*

- **Objectif de ponctualité du contrat sur Montparnasse : 93%**



Régularité des branches	Mois de septembre 2009
Plaisir	95.8 %
Dreux	90.1 %
Mantes	92.7 %
Rambouillet	95.3 %
Sèvres	100 %

Sommaire

Transilien 2009

Régularité

Equipements

Intermodalité

Accessibilité

Sommaire

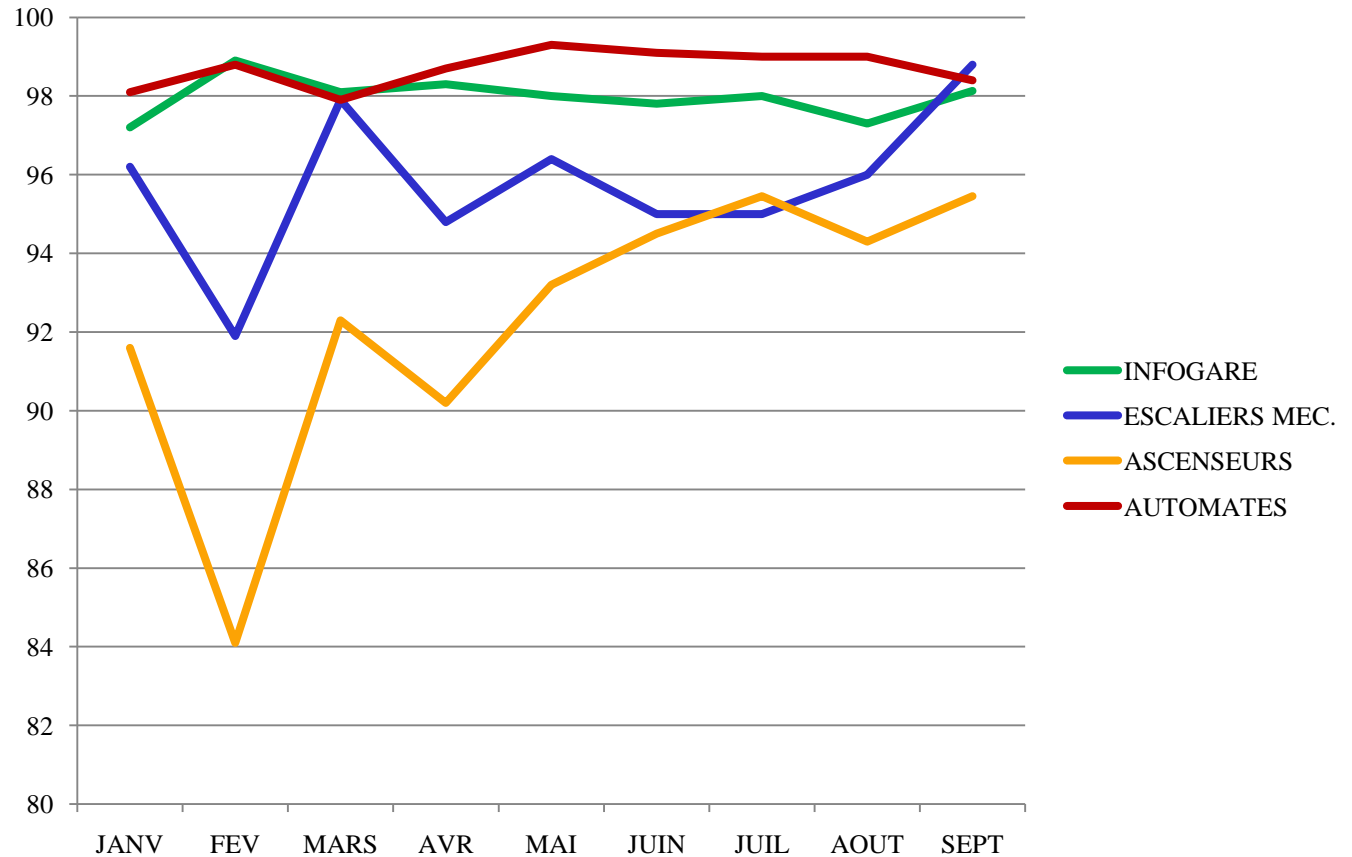
Transilien 2009

Régularité

Equipements

Intermodalité

Accessibilité



Sommaire

Transilien 2009

Régularité

Equipements

Intermodalité

Accessibilité

- En lien avec la refonte de l'offre en décembre 2008, le STIF a financé l'allongement des quais en gare de Rambouillet pour les TER Centre (1,3 M€) pour permettre l'arrêt à Rambouillet de TER assurés par des rames Corail de 11 voitures



Sommaire

Transilien 2009

Régularité

Equipements

Intermodalité

Accessibilité

- **Projets sur la branche de Dreux :**
 - PR de Garancières: réceptionné en 2008
 - Projets de création, extension ou réhabilitation à Plaisir-Grignon, Méré, Orgerus, Tacoignières et Houdan.
 - A terme l'ensemble de la branche sera traitée de façon homogène

- **Projets sur la branche de Rambouillet :**
 - PR de Gazeran :réceptionné en 2008
 - CASQY :
 - Démarrage des travaux de labellisation des 3 PR du pôle de St Quentin en Yvelines en 2010
 - Préparation des phases 2 (La Verrière) et 3 (Trappes) en cours
 - Projet de labellisation du PR Sequoïa à Rambouillet

- **Les collectivités pourront présenter de nouveaux projets** dans le cadre du schéma directeur

Sommaire

Transilien 2009

Régularité

Equipements

Intermodalité

Accessibilité



- **Saint-Quentin-en-Yvelines : projet de rénovation complète du pôle et de ses voiries d'accès (validé en novembre 2009)**
 - rénovation de l'intérieur de la gare SNCF et de la salle d'échanges
 - ouverture du pôle sur la RD 10 (aménagement de la gare routière interurbaine, requalification de l'entrée côté RD....),
 - requalification de la RD 10
 - rénovation des accès piétons depuis la ville, insertion de liaisons cyclables, réorganisation de la dépose VP
 - rénovation des 3 Parcs Relais de la gare et expérimentation du Pass Navigo en cours pour l'accès aux PR (SDPR)
 - mise en accessibilité PMR de la gare (SDA)

Projet de pôle de St-Quentin-en-Yvelines : projet global de 22,5 M€ (65% CASQY, 35% STIF/RIF)

Sommaire

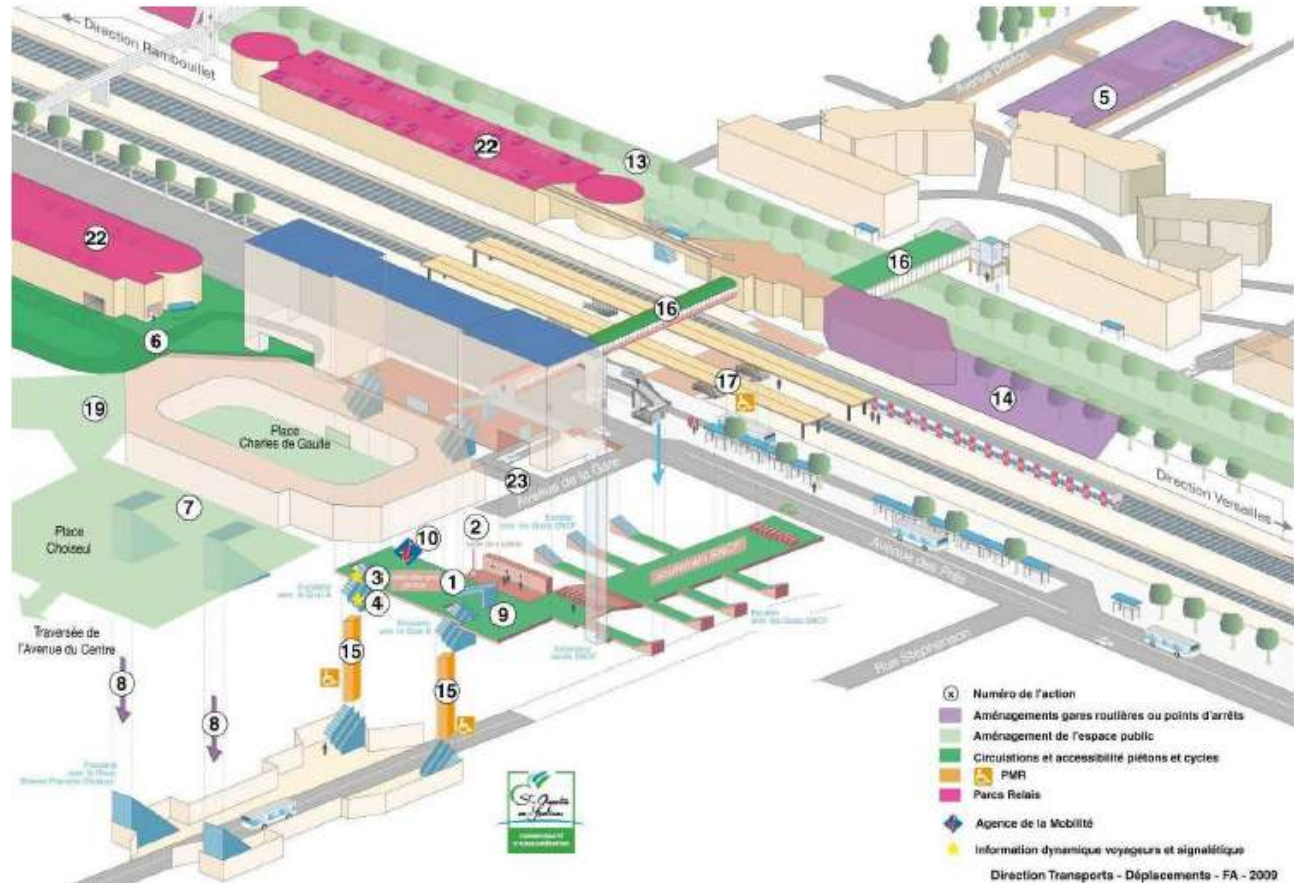
Transilien 2009

Régularité

Equipements

Intermodalité

Accessibilité



Premières subventions attribuées par le STIF en 2009
pour la rénovation des 3 PR (3,7 M€)

Sommaire

Transilien 2009

Régularité

Equipements

Intermodalité

Accessibilité

- **Pôle de Versailles Chantiers (projet CPER) :**

- études de réorganisation de l'intermodalité devant l'accès principal de la gare relancées en 2009 suite à la remise en cause du projet de la ZAC des Chantiers (étude AREP: aménagement d'une gare routière, d'un nouvel accès, réorganisation du stationnement et des accès piétons...)
- mais première phase côté Cour du Buc engagée: démarrage des travaux pour la construction d'une gare routière rue Porte de Buc (projet de 1,4 M€)



- **Rénovation des gares SNCF :** les gares de St Cyr et de Plaisir les Clayes seront rénovées (programmes de rénovation de 20 gares de grande couronne voté par le STIF en juillet 2009)

Sommaire

Transilien 2009

Régularité

Equipements

Intermodalité

Accessibilité

- En lien avec la nouvelle offre ferroviaire, une desserte bus adaptée sur les réseaux de Saint-Quentin-en-Yvelines et de Rambouillet
 - Exemple de Rambouillet :
 - *2 lignes renforcées*
 - *Le samedi : nombre de courses augmenté **de 70%***
 - *Renforcement entre 21h et 22h*
 - *Bilan fréquentation octobre 2008 / octobre 2009*
 - **+8% en semaine**
 - **+70 % le samedi**
- => *Un bilan positif en lien avec le développement des équipements économiques et d'enseignement locaux*



Sommaire

Transilien 2009

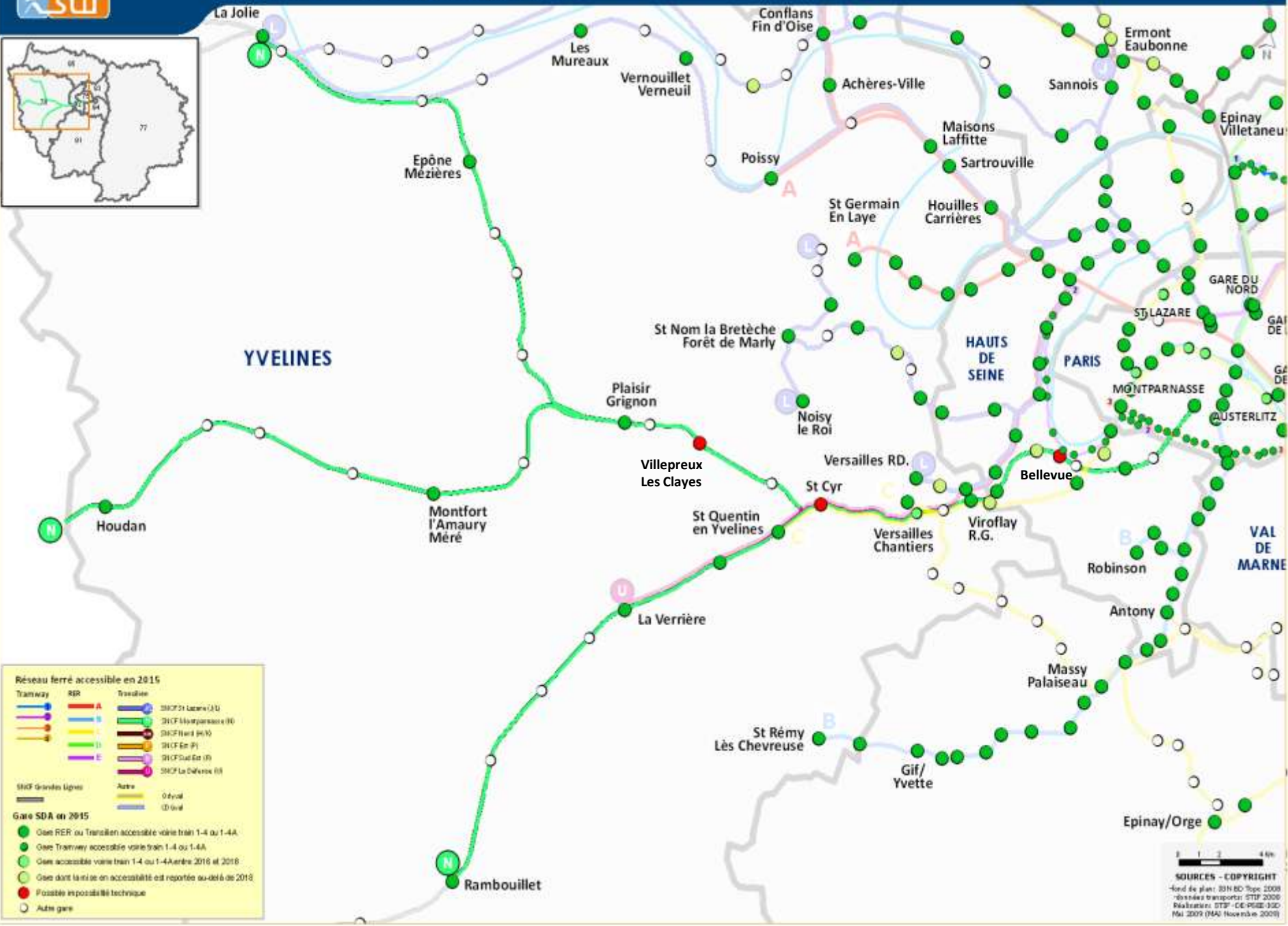
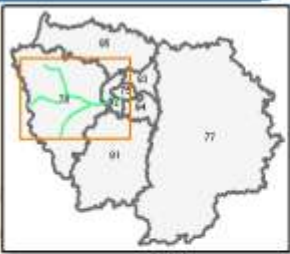
Régularité

Equipements

Intermodalité

Accessibilité

- 17 gares du réseau Montparnasse dans le réseau de référence figurant au Schéma Directeur d'Accessibilité
 - *Paris*
 - *2 gares programmées en 2010 : Mantes-la-Jolie et Montfort l'Amaury*
 - *1 gare en 2011 : Clamart*
 - *4 gares en 2013 : Chaville RG, Houdan, SQY, Trappes*
 - *5 gares en 2015 : Paris, Viroflay RG, Plaisir-Grignon, La Verrière, Rambouillet*
 - *1 gare en 2016 : Versailles-Chantiers*
 - *1 au-delà : Sèvres RG*
 - *1 gare présentant une difficulté technique majeure : Saint-Cyr (quais trop étroits)*
 - *Des cas particuliers à examiner plus en détail : Bellevue et Villepreux – Les Clayes*



Réseau ferré accessible en 2015

Tramway	RER	Transilien	SNCF
			SNCF 21 (Ligne J) U
			SNCF Montparnasse (R)
			SNCF Nord (N)
			SNCF Est (E)
			SNCF Sud Est (S)
			SNCF La Défense (L)

SNCF Grandes Lignes: Autre:

SNCF Grand Express: Autre:

SDA en 2015

- Gare RER ou Transilien accessible voie train 1-4 ou 1-4A
- Gare Tramway accessible voie train 1-4 ou 1-4A
- Gare accessible voie train 1-4 ou 1-4A entre 2016 et 2018
- Gare dont l'amélioration d'accessibilité est reportée au-delà de 2018
- Possible impossibilité technique
- Autre gare



Merci de votre attention