

Comité de ligne Paris Saint-Lazare Sud Ligne L

17 Décembre 2013



L'autorité organisatrice de vos
transports en ile-de-france

Première partie

Le fonctionnement actuel du réseau Paris Saint-Lazare Sud - Ligne L

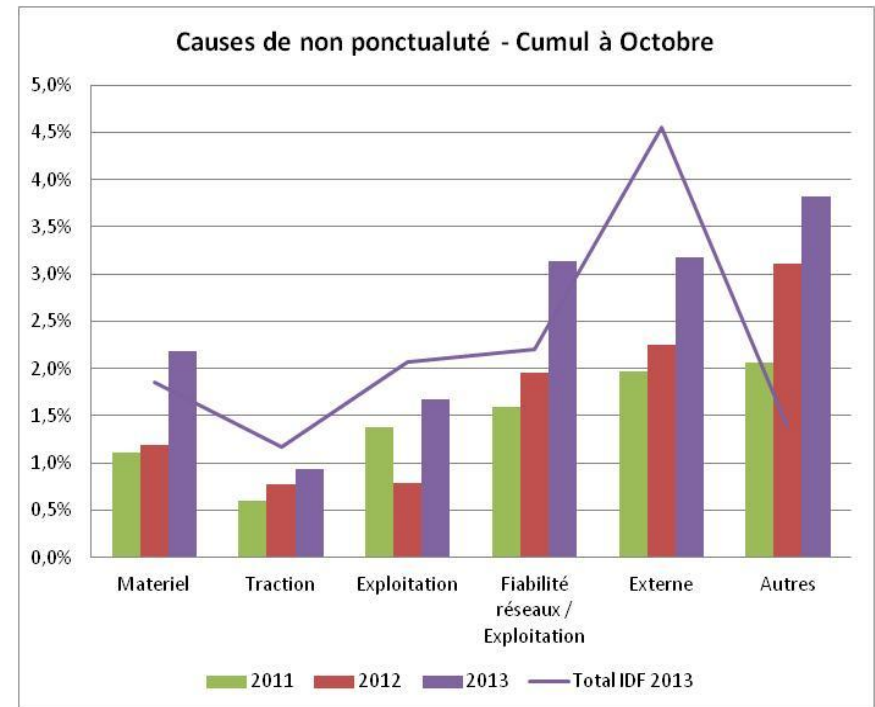
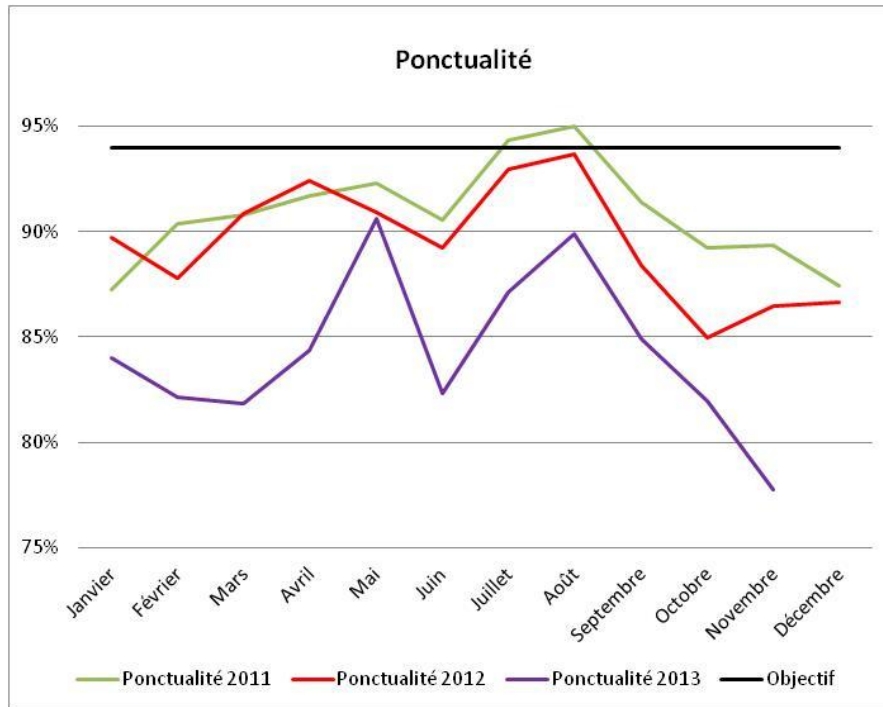
Seconde partie

Améliorations de court, moyen, et long terme

Première partie

Le fonctionnement actuel du réseau Paris Saint-Lazare Sud (ligne L)

L'indicateur de ponctualité ligne L



Objectif = 94%

Borne inférieure = 90%

***Ponctualité :** Pourcentage de voyageurs arrivant à leur gare de destination à l'heure ou avec un retard de moins de 5 minutes, sur l'ensemble de la ligne, et sur l'ensemble du service*

Branches	nov-12	nov-13
St Germain-en-Laye - Noisy le Roi	98,6%	96,6%
Paris Saint Lazare -St Nom La Bretèche GII	92,4%	87,0%
Paris Saint Lazare - Cergy GIII	86,0%	81,0%
Paris St Lazare Sud	89,6%	84,4%

Au vu de la situation particulièrement dégradée vécue par les voyageurs sur une durée exceptionnellement longue, le Président du STIF a demandé au Président de la SNCF de mettre en œuvre le remboursement des voyageurs sur le réseau Saint Lazare Sud.

Les modalités de remboursement doivent être précisées par la SNCF.

Pour le matériel roulant :

Le STIF a décidé et financé directement à 50% l'acquisition de **rames Francilien** sur le réseau Saint Lazare Sud.

Ces rames sont entièrement déployées fin 2013 sur l'axe Nanterre-Université.

Ces nouvelles rames seront plus confortables :

un train spacieux, climatisé, coloré

un train performant

un train pratique doté d'écrans

un train écologique



Pour les axes Versailles RD et St Nom la Bretèche, le Conseil du STIF du 11 décembre 2013 a décidé de **l'acquisition de 19 rames Francilien** et de leur financement à 50% par le STIF, sous réserve de la confirmation par RFF et la SNCF de la compatibilité avec le renouvellement du viaduc de Marly, et à défaut d'une modification de l'organisation de l'exploitation.

Pour l'information des voyageurs :

Déclinaison du Schéma Directeur IV

- Déploiement de nouveaux écrans Infogare de Courbevoie à Versailles RD et St Nom la Bretèche avant fin 2014 pour un montant de **7 M€**, financé à 100% par le STIF.

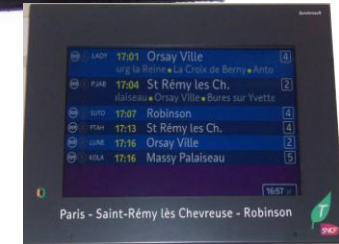


- Expérimentation de nouveaux écrans en gare d'Asnières-sur-Seine et Bécon-les-Bruyères identiques à ceux déjà présents en gare de Saint-Lazare

- Déploiement de nouveaux écrans d'information multimodale en temps réel dans 9 gares (Cergy le Haut, Cergy St Christophe, Cergy Préfecture, Clichy Levallois, la Celle St Cloud, Maisons Lafitte, Nanterre U, St Cloud, Sartrouville) financé à 100% par le STIF.

- Déploiement de nouveaux écrans d'état du trafic dans 11 gares (Cergy le Haut, Cergy St Christophe, Cergy Préfecture, Houilles, la Défense, la Garenne Colombes, les Vallées, Maisons Lafitte, St Cloud, Sartrouville, Versailles RD), financé à 100% par le STIF.

- Télésonorisation des gares avant fin 2016 pour un montant de **4,4M€** financé à 100% par le STIF.



Prochains départs		10:33
Line	Destination	
B	Cutesson	18 min
E	Arbouville	47 min
A	Groussay	49 min
B	Clairbois	50 min
B	Cutesson	11:50
A	Groussay	12:20
B	Clairbois	12:20



A large, light blue, stylized graphic of a swimmer is positioned in the background. It consists of a circular head, a curved line for the body, and a wavy line for the legs, all rendered in a soft, semi-transparent blue color.

Seconde partie
**Améliorations de court ,moyen,
et long terme**

Dans le cadre du nouveau Plan de Déplacements Urbains d'Ile-de-France (PDUIF), approuvé par le Conseil du STIF du 9 février 2011, le STIF a demandé à RFF et à la SNCF d'élaborer un véritable **Schéma Directeur du réseau Saint-Lazare Sud (ligne L)** permettant **d'étudier et de comparer des investissements d'amélioration de la régularité, de l'offre et de la capacité du réseau**, pour mieux répondre aux besoins des usagers.

La première étape des études consiste en l'élaboration par RFF et la SNCF d'un schéma de secteur, qui rassemble les propositions conjointes de mesures d'amélioration de la SNCF et RFF à l'attention du STIF, sur la base des résultats des études qui ont été menées à ce jour.

Cette étape est aujourd'hui engagée, et le STIF demande à RFF et à la SNCF qu'elle s'achève le plus tôt possible.

La seconde étape consistera à élaborer sur ces bases, sous l'autorité du STIF, un véritable Schéma Directeur sur ces lignes, grâce à la réalisation d'études complémentaires organisant les améliorations de court, moyen et long termes, tant en exploitation qu'en investissement.

Desserte d'Asnières-sur-Seine vers la Défense

Le STIF a par ailleurs demandé à la SNCF et à RFF d'étudier la création au plus tôt d'arrêts supplémentaires en dehors des heures de pointe à Asnières vers la Défense, à infrastructures constantes sans dégrader la robustesse de l'exploitation.

Au-delà, le STIF a demandé à la SNCF d'améliorer la desserte de la proche couronne dans le cadre des gestions de situations perturbées (anticipées ou inopinées).

**Téléchargez les présentations
de ce comité de ligne
sur le site Internet du STIF**

www.stif.info