



Comité de ligne D

8 juin 2026

La ligne **D** en chiffres

Chaque jour

559
trains en circulation

Coté infrastructure

194
kilomètres de lignes

59
gares

Fréquentation

631 000
voyageurs par jour
(lundi au vendredi)

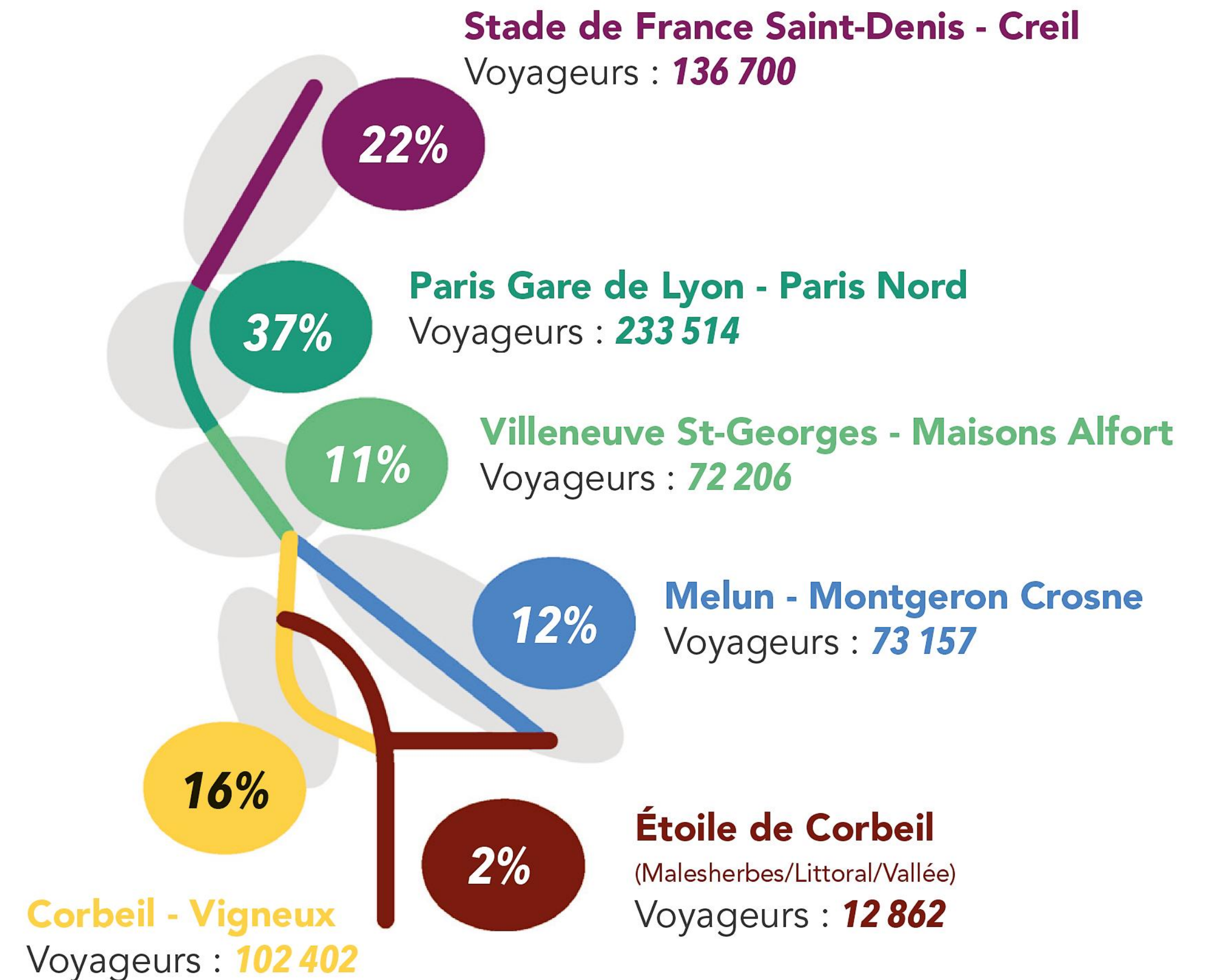
428 000
voyageurs par jour
(samedi)

333 000
voyageurs par jour
(dimanche)

Quelques spécificités de la ligne D

- + Les trains les plus chargés de Transilien (2x plus que la moyenne)
- + 16,9% des faits de malveillance de l'ensemble du réseau Transilien (sur 2023)
- + Tunnel partagé avec le RER B

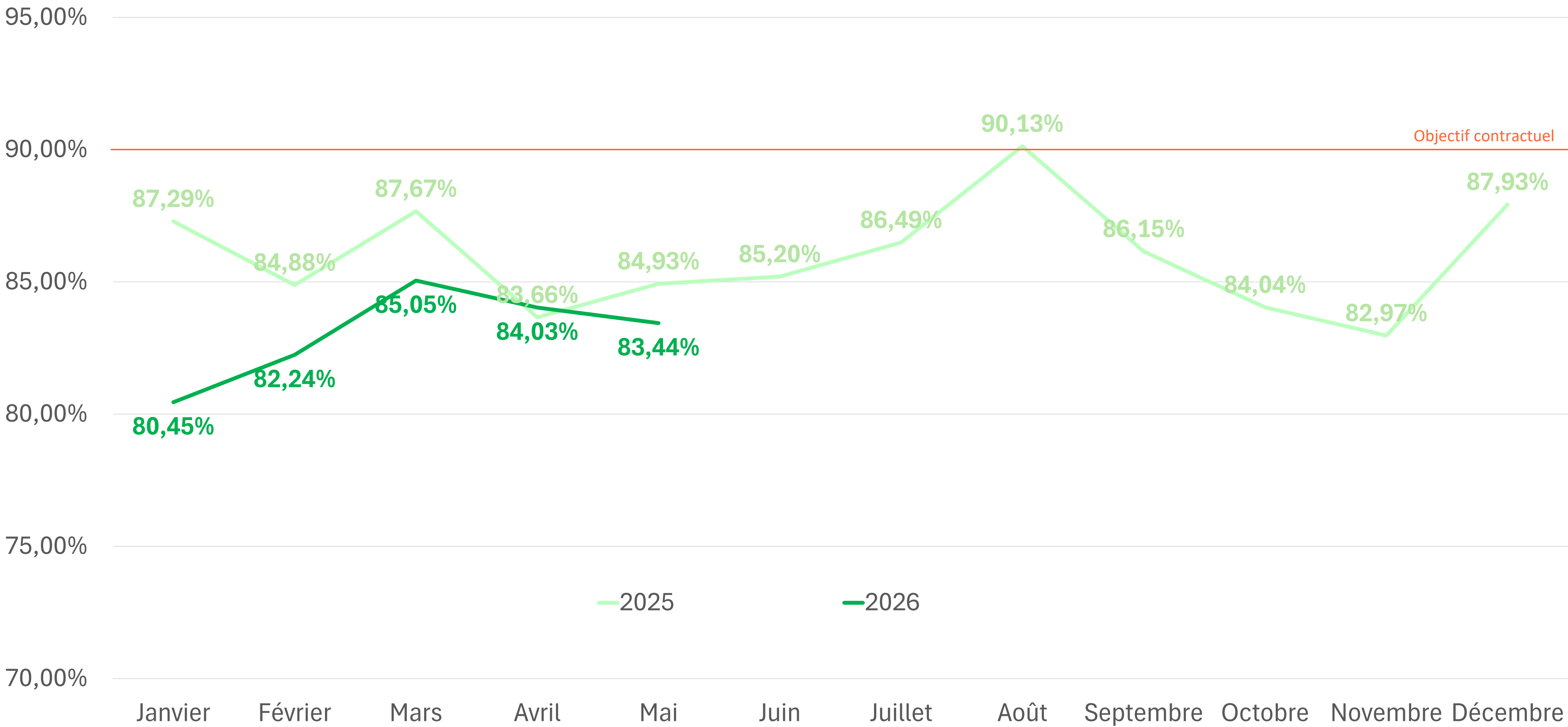
Répartition des voyageurs montants



1 – Performance de la ligne D

Ponctualité RER D

Ligne D Interconnectée + Etoile de Corbeil

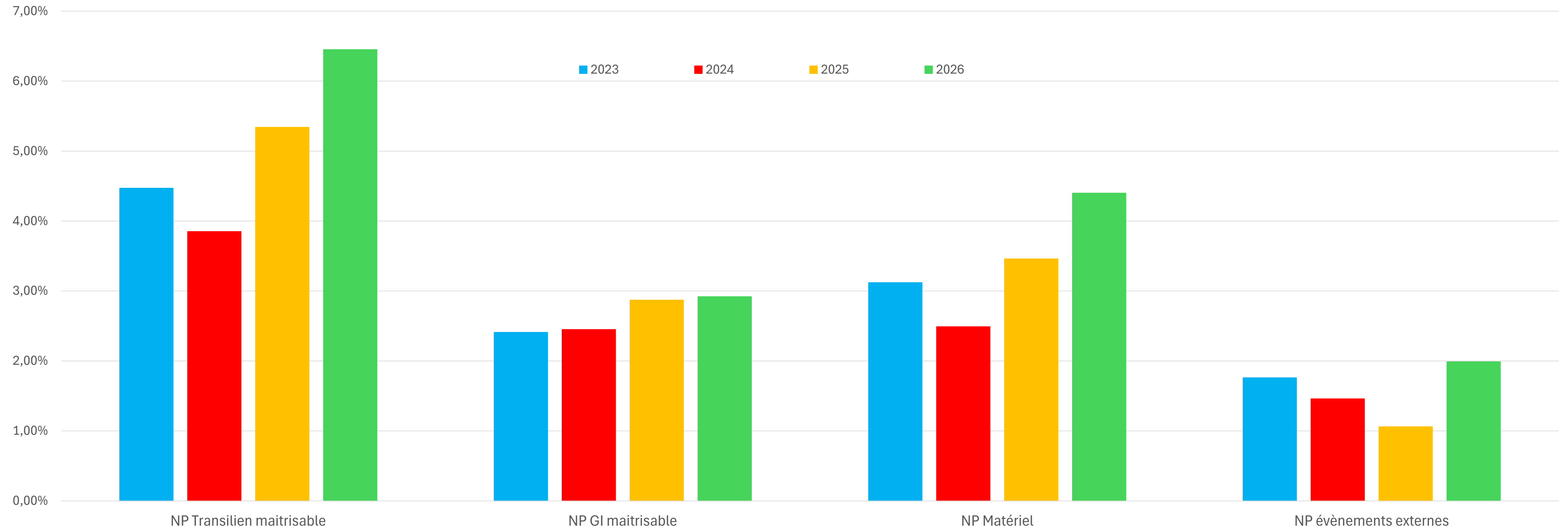


Ponctualité RER D

Causes de non-ponctualité par causes

Un niveau de non-ponctualité Transilien maitrisable en hausse, principalement lié au contexte de travaux des Technicentres et à la phase de déverminage du nouveau matériel RER NG.

La non-ponctualité GI maitrisable est en légère hausse sur les deux dernières années mais la hausse la plus significative est portée par les évènements extérieurs pour cause d' « obstacles ou individus sur les voies ».



Technicentres

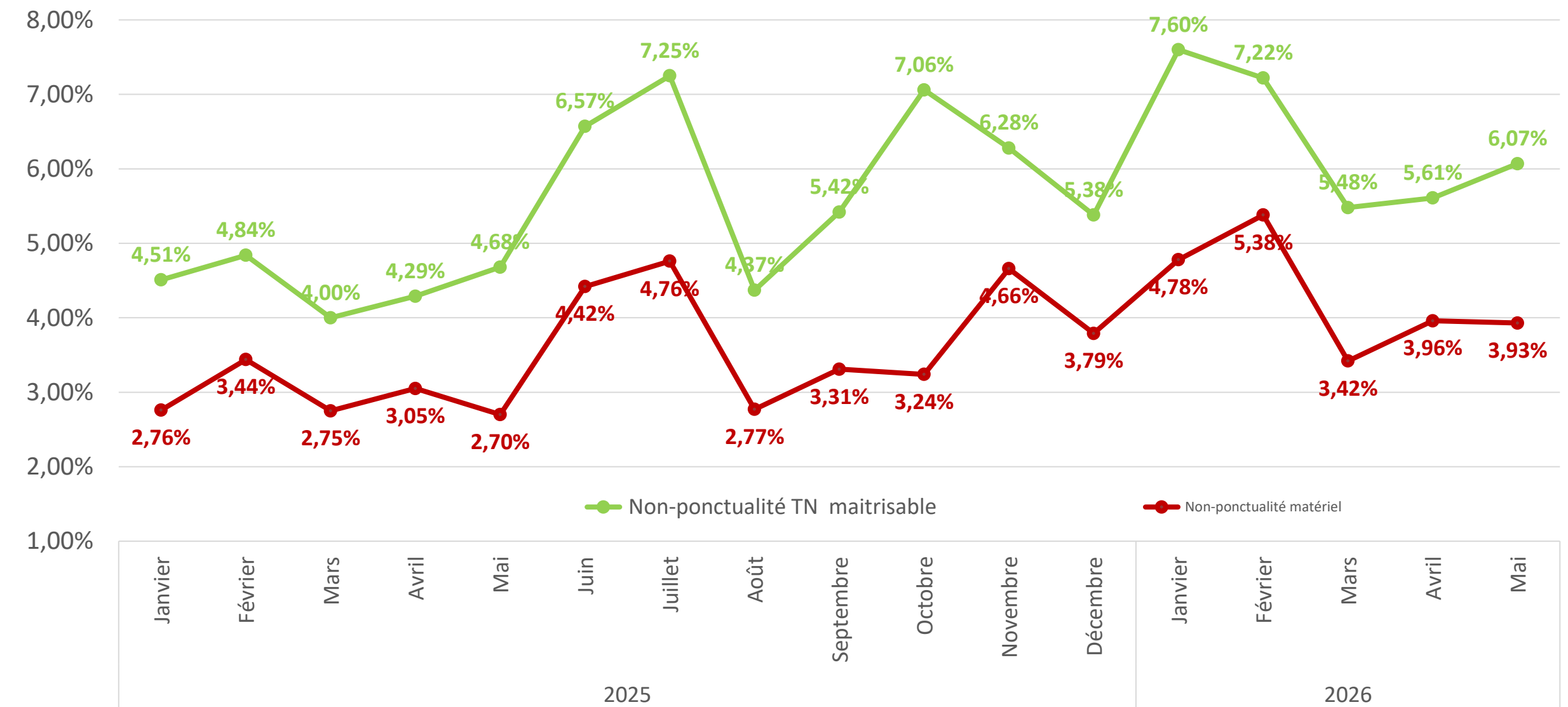
Un contexte contraint pour préparer l'avenir

Impact des travaux actuels :

- Phases de chantier les plus denses
- Capacités de maintenance fortement contraintes
- Capacités d'entrée limitées pour traiter le correctif

Travail de préparation et d'anticipation quotidien pour limiter au maximum l'impact fort de ces contraintes sur la production.

Zoom TN Maitrisable



2027

Technicentre de Pompadour

En 1^{ère} phase, gain de capacité de garage/dégarage : permet de limiter l'impact des incidents en désaturant l'infrastructure et en réinjectant les trains.

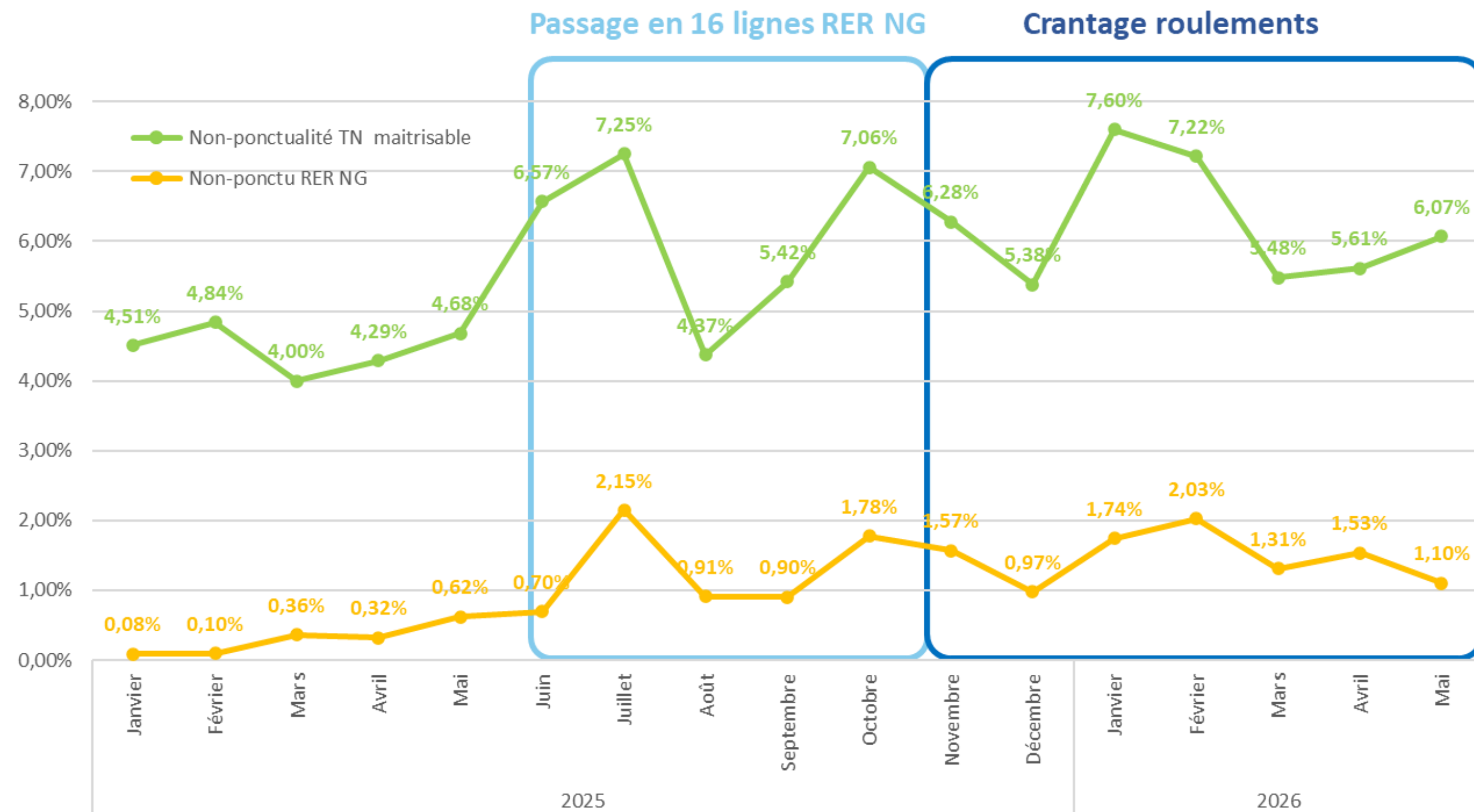
2028

Technicentres de Pompadour & Joncherolles

En 2^{ème} phase, la ligne dispose de 2 technicentres à pleine capacité permettant d'optimiser la maintenance du matériel roulant.

RER NG

Une phase de déverminage maîtrisée



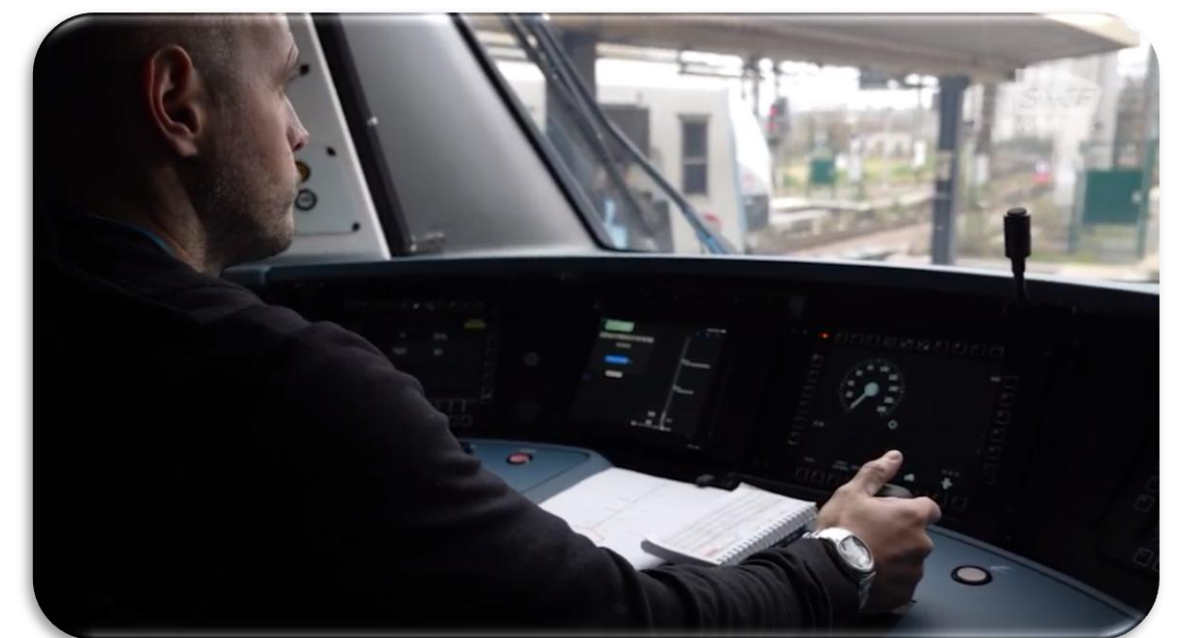
- Une période de déverminage inhérente au nouveau matériel avec un taux plus élevé de pannes.
- Une adaptation quotidienne pour maîtriser au mieux les impacts de cette phase déverminage avec un fort engagement de l'ensemble des acteurs.
- Une fiabilité du matériel qui s'améliore significativement grâce à la stabilité des roulements qui permet de bien identifier les sujets clés à résoudre lors des mises à jour logicielles.

Taux de fiabilité RER NG

150

Taux de fiabilité Z2N

50



Plan d'actions 2026

Focus matériel roulant

Focus Matériel

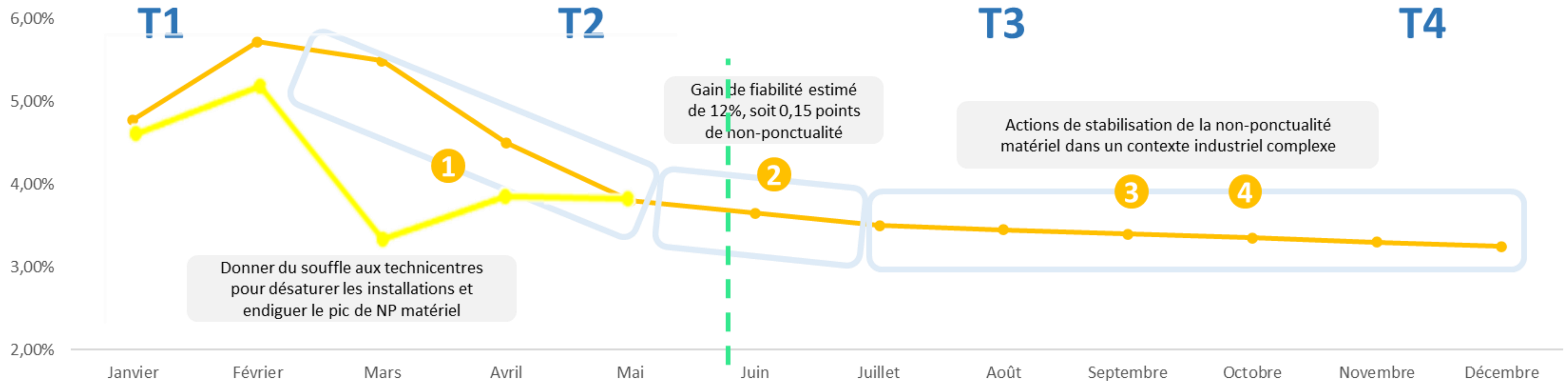
1
Fiabiliser la disponibilité du matériel :
allègement de 4 lignes

3
Fiabiliser la disponibilité du matériel :
actions de désaturation des technicentres

2
Améliorer fiabilité du RER NG :
montée de version ETR 6.5

4
Améliorer fiabilité du RER NG :
Stabilité des roulements

Projection non-
ponctualité matériel



Plan d'actions 2026

Pour une meilleure Fiabilité des infrastructures

Renouvellement des installations

- Mise en service de 3 nouveaux Postes Informatiques entre Paris et Créteil-Pompadour
- Renouvellement d'aiguillages en gare souterraine de Paris-Lyon et de Paris-Nord + modernisation du retour courant de Traction
- Renouvellement Voie Ballast Industriel sur Corbeil-Mennecy et Combs-Melun

Gare du Nord

€ 36 M€
Budget total du projet

26
Aiguillages datant de 1980 remplacés

275
Agents mobilisés (SNCF & Partenaires)

1400 M
De voies renouvelées

4120 M
De rails remplacés

SIGNALISATION
Modernisation
Retour Courant Traction

Gare de Lyon

€ 22 M€
Budget total du projet

14
Aiguillages datant de 1980 remplacés et 12 suppressions

250
Agents mobilisés (SNCF & Partenaires)

1500 M
De voies renouvelées

370 M
De rails remplacés

SIGNALISATION
Modernisation
Retour Courant Traction



Maitrise du « bruit de fond »

- Déploiement de la télésurveillance sur la zone entre Pierrefitte et Goussainville
- Poursuite du déploiement de la maintenance prédictive : capteurs capables de détecter des faiblesses sur certains actifs de l'infrastructure avant la survenue d'une défaillance.
 - Surveillance renforcée des Joints isolants collés

Maitrise de la végétation

- Traitement annuel de la végétation comprenant une **remise à niveau** suivie d'un **entretien courant** des pistes et abords au cours des années suivantes
 - Abattage des **arbres à risques** selon leur criticité (pas d'arbre criticité U0)
- Concernant les **arbres tiers**, un courrier est systématiquement envoyé au propriétaire pour lui rappeler ses responsabilités, avec intervention du maire ou du juge administratif si nécessaire.



2 – Projets à court terme

Renforcement de l'offre Paris / Malesherbes (Ligne S)

Contexte :

Renforcement de l'offre Paris / Malesherbes

Objectif :

Poursuite du renforcement au SA2027

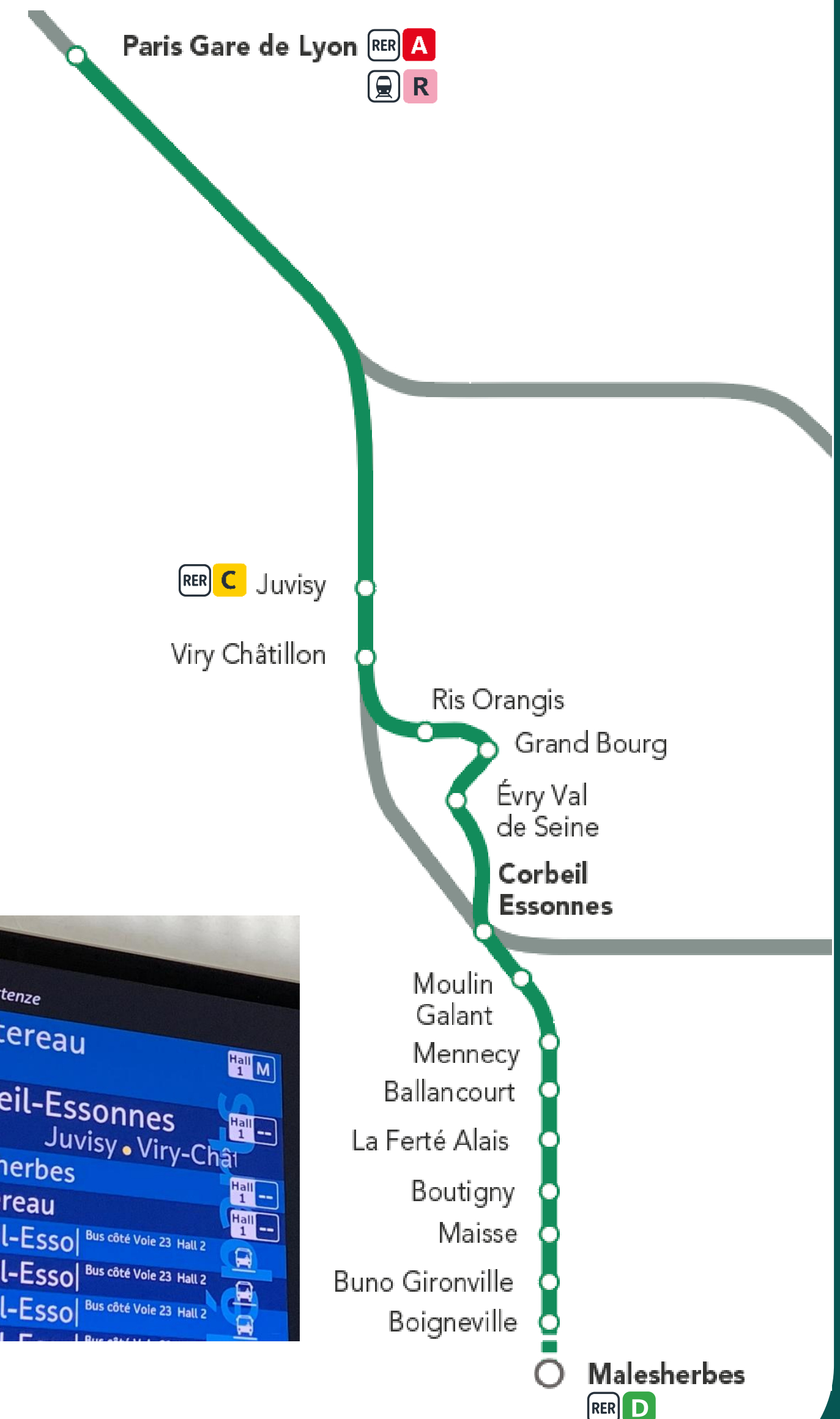
+ Offre actuelle :
8 trains en heure creuse
depuis le SA2025

+ 3 trains supplémentaires
à partir du SA2027 :

+ Paris Gare de Lyon 9h54 – Malesherbes 11h11

+ Paris Gare de Lyon 06h24 – Malesherbes 7h41

+ Malesherbes 8h18 – Paris Gare de Lyon 09H38



14 09 Prochain Train

Voie A Train Court

D Paris Lyon via Ris Orangis 9min

PIVA Dessert

- Boigneville
- Buno Gironville
- Maisse
- Boutigny
- La Ferté-Alais
- Ballancourt
- Mennecy
- Moulin Galant
- Corbeil Essonnes
- Évry Val de Seine
- Grand Bourg

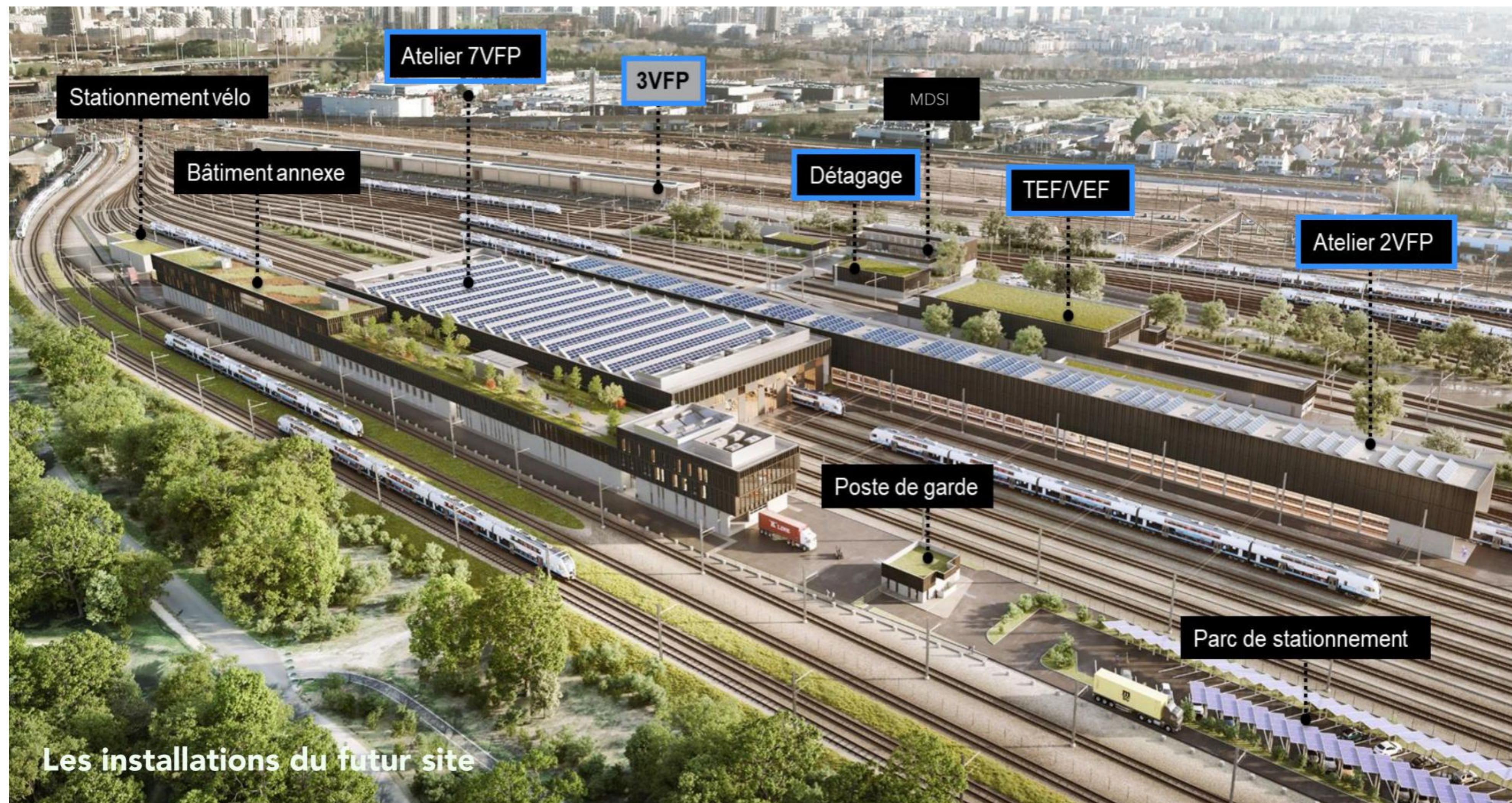
- Ris Orangis
- Viry Châtillon
- Juvisy
- Paris Gare de Lyon

Page 1/1

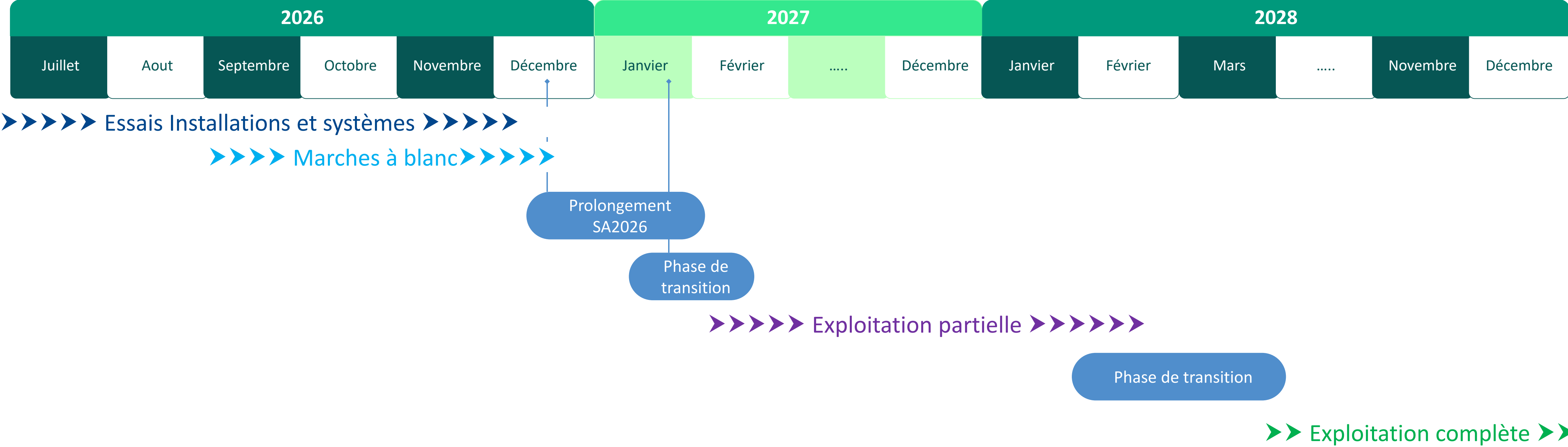
Départs Departures • Partenze

152879	21h46	Montereau	Hall 1 M
156821	22h04	Corbeil-Essonnes	Hall 1 --
154865	22h30	Malesherbes	Hall 1 --
152881	22h42	Montereau	Hall 1 --
TRANSILIEN B56760	23h00	Corbeil-Essonnes	Bus côté Voie 23 Hall 2
TRANSILIEN B56763	23h05	Corbeil-Essonnes	Bus côté Voie 23 Hall 2
TRANSILIEN B56765	23h20	Corbeil-Essonnes	Bus côté Voie 23 Hall 2
TRANSILIEN B56767	23h30	Corbeil-Essonnes	Bus côté Voie 23 Hall 2

Technicentre de Pompadour



Technicentre de Pompadour



Joncherolles demain

ACTUALITES DU PROJET

- Les 2 gros projets en cours OP6 SMGL Groupe A et PIVOS 2 se déroulent correctement.
- Côté logistique, les approvisionnements du chantier OP6 en TTX se poursuivent à bon rythme



OP6 : réalisation d'un
4VFP+1VNDD*
+2 Voies Nettoyage (V26/27)
Mise en service fin T4 2027

Régénération du poste
d'aiguillage (PIVOS 2)
Mise en service au T2 2028

PIVOS

*VNDD : Voie de Nettoyage Dégraissage Détagage

RER NG : bilan SA2025 & prévisions SA2026



Bilan du SA2025

✓ Mise en service de la branche Melun réussie avec des retours positifs des voyageurs



✗ Planning contractuel de livraison des rames non respecté générant des replanifications avec impact fort sur la production de la Ligne D



MEX
MELUN



Décembre

Janvier

Février

Mars

Avril

Mai

Juin

Juillet

SA 2025

SA 2026

32 rames
en janvier



Prévisions pour le SA2026

- Stabilisation du Plan de transport en RER NG avec 26 lignes de roulement (20 sur la branche Corbeil et 6 sur la branche Melun)

34 rames



36 rames



4 Rames utilisées pour des essais

RER NG : scénarios de déploiement au SA2027



2027

Janvier

Février

Mars

Avril

Mai

Juin

Juillet

Août

Septembre

Octobre

Novembre

Décembre



Reprise des livraisons



Planning de livraison des rames

- Date de reprise en fonction de la tenue du planning 2026 pour la Ligne E (prioritaire pour l'ouverture de Mantes)
- 27 à 37 rames estimées en livraison (4 rames par mois environ)
- Fin du déploiement pour fin 2029



Principes de déploiement

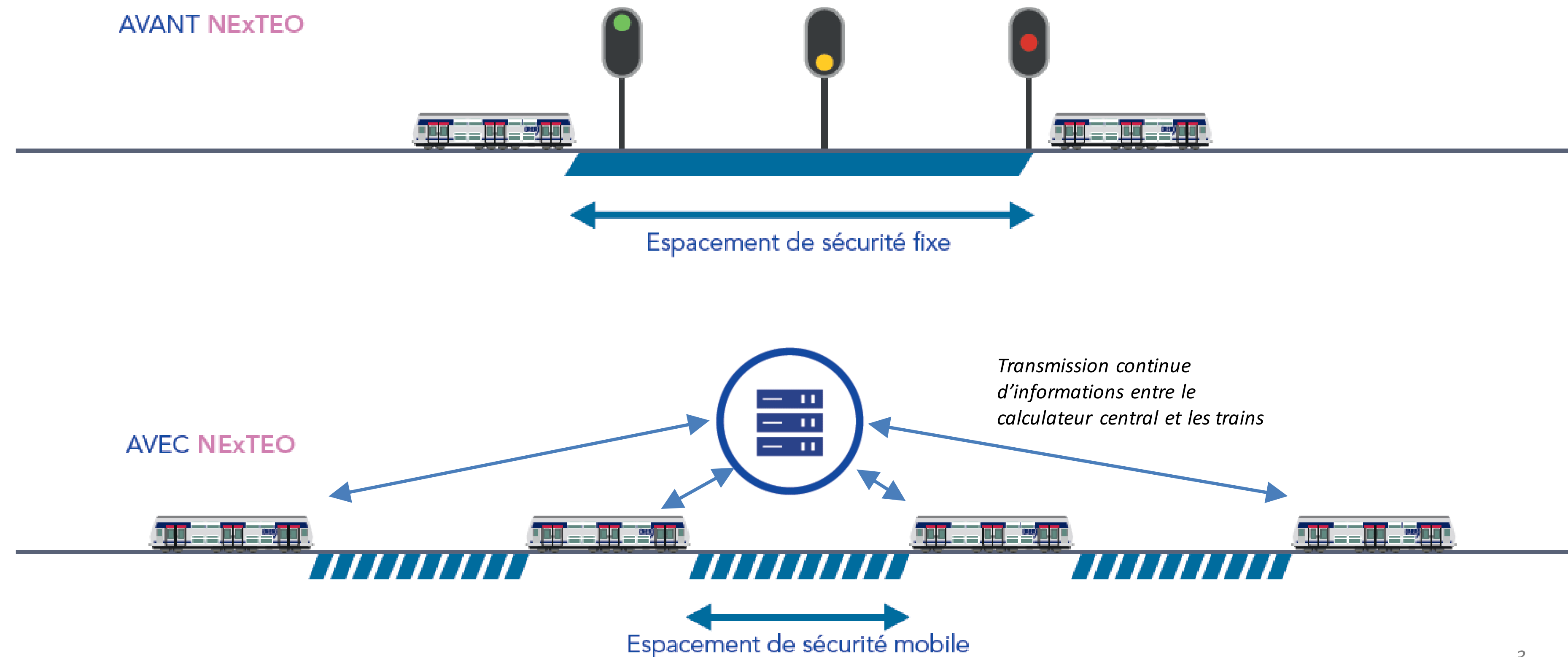
- Priorité à la branche Melun dès la reprise des livraisons
- Par paliers permettant la circulation d'un maximum de RER NG exploitables
- Paliers ajustés en fonction du planning de livraison et 1 palier/Trimestre

3 – Projets à moyen/long terme

Comment fonctionne NExTEO ?

Innovation au cœur de l'exploitation ferroviaire, NExTEO apporte à la fois :

- un **cantonement mobile**
- un **pilotage assisté**
- un **module de supervision du trafic en temps réel**



Déploiement NExTEO : Actualités

RAPPEL

Planning initial et périmètre du projet NExTEO B&D



GOUVERNANCE

Proposition de mise en place d'une gouvernance de haut niveau pour piloter aux interfaces les programmes des lignes B&D

TRAVAUX

Des avancées déjà visibles :

- + pose des croix blanches lumineuses
- + le 1^{er} week-end de mai, mise en service de postes d'aiguillage informatisés compatibles avec l'équipement du système NExTEO



ESSAIS

Préparation de la base de Gagny pour accueillir les essais NExTEO B&D

Les projets au nord de la ligne

AMÉLIORATION DES ACCÈS AU TECHNICENTRE DE JONCHEROLLES

- ▶ Objectif : donner plus de souplesse et de robustesse à l'exploitation des entrée/sorties
- ▶ Accord de principe d'IDFM pour l'Etude Préliminaire → recherche de financements en cours

PROJET ARRÊT DE LA H À SDF ST-DENIS (DONT 4^{ÈME} VOIE DE LA D À QUAI)

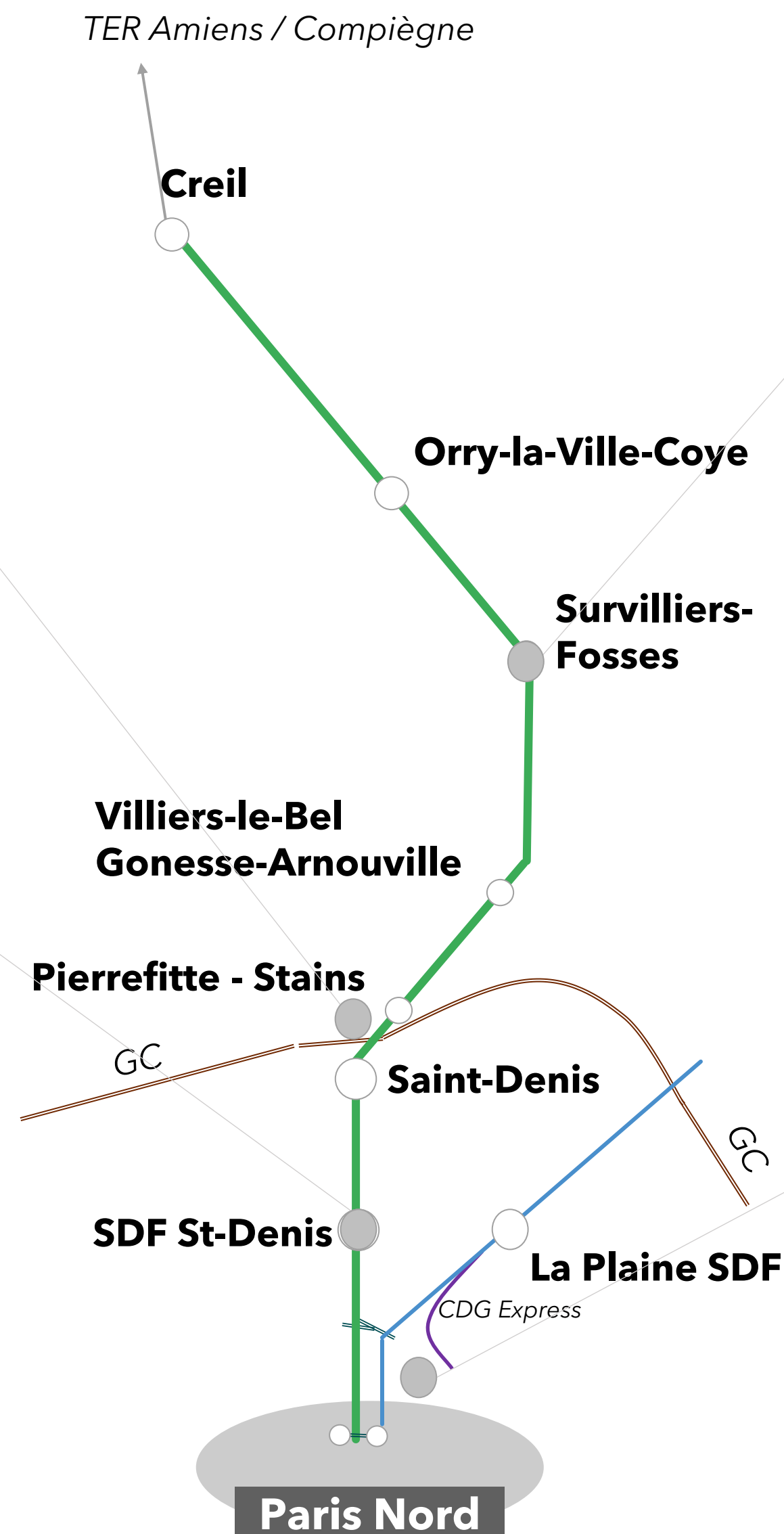
- ▶ La finalisation de la phase d'études « schéma de principe » doit apporter des éclairages sur la faisabilité de l'opération, et son acceptabilité :
 - Acceptabilité des travaux pour les usagers (6 à 8 années de travaux lourds)
 - Interface avec le nouveau système d'exploitation NExTEO, en cours de déploiement sur le RER D
- ▶ **Une orientation des Parties prenantes est attendue au S2 2026 afin de statuer sur les suites à donner au projet**

RETOURNEMENTS SUD/SUD DE LA LIGNE D À SURVILLIERS

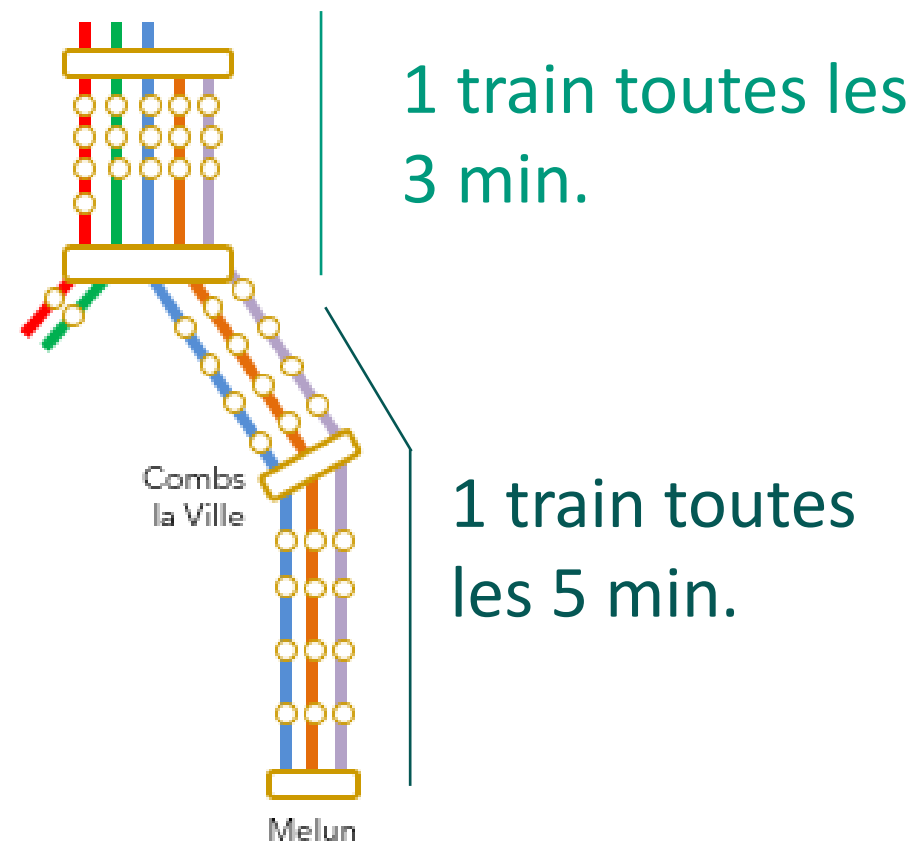
- ▶ Permettre le retournement Sud/Sud de 4 trains par heure en situation perturbée,
- ▶ Études techniques restituées à l'AO IDFM,
- ▶ Restitution de l'Étude Préliminaire au T2/2026.

VOIES DE GARAGE DE LA LIGNE D À PROXIMITÉ DE LA GARE DE SDF ST-DENIS

- ▶ Réflexion en cours sur les enjeux autour de nouvelles voies de garages à proximité de la gare de SDF St-Denis

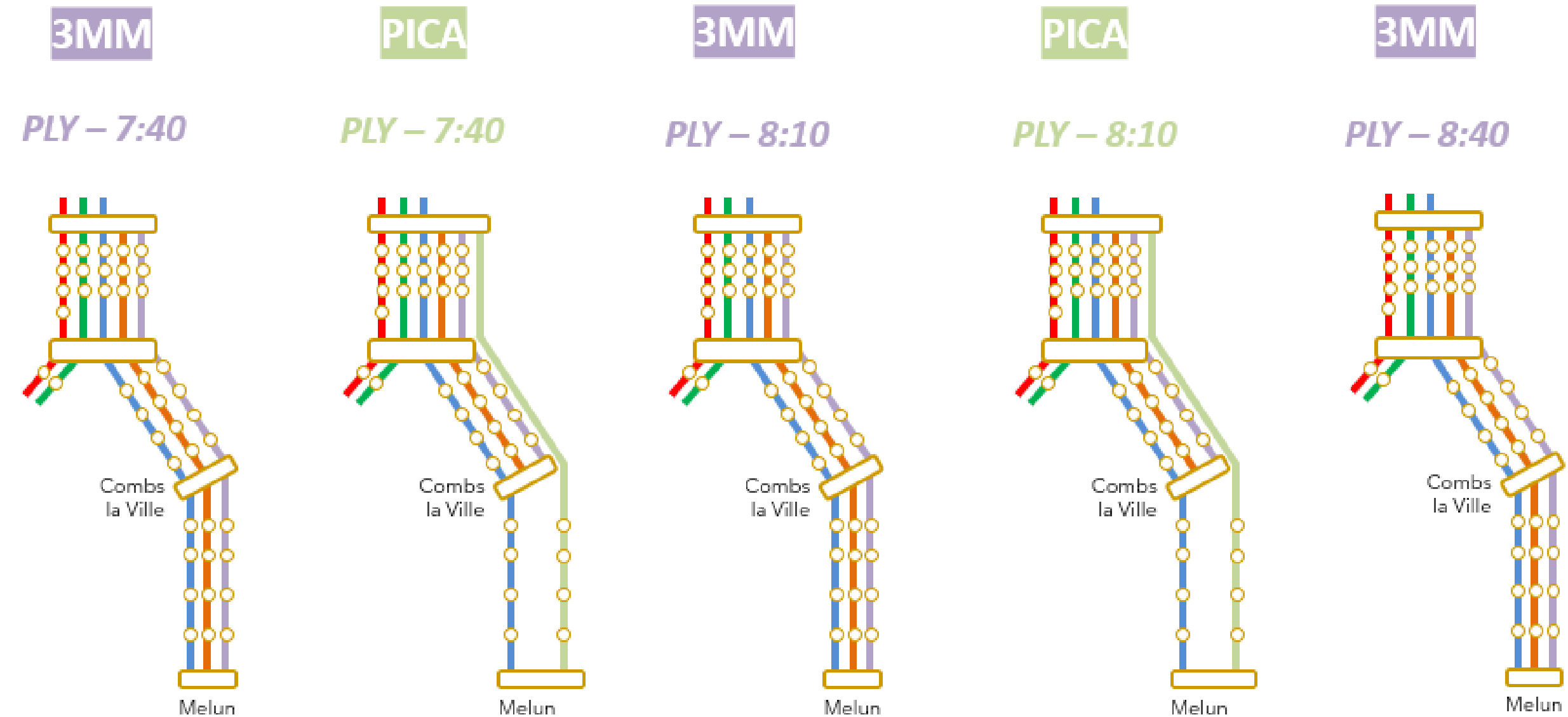


3^{ème} mission Melun



Scénario Omnibus pendant la pointe de matinée sur 1h30

OU



Entre 6h45 et 7h

Entre 7h et 7h15

Entre 7h15 et 7h30

Entre 7h30 et 7h45

Entre 7h45 et 8h15

Scénario avec 2 renforts Sénart pendant la pointe de matinée sur 1h30 (scénario privilégié)

CONDITIONS DE RÉUSSITE

- Plan de transport ligne D assuré à 100 % en RER NG
- Déploiement de NExTEO sur le tronçon Paris Nord & Villeneuve St Georges
- Renforcement des IFTE & adaptation de la signalisation entre Villeneuve St Georges & Melun
- Modification du plan de voie de Melun

POINTS D'ATTENTION

- Concertation à organiser avant fin 2026 sur le choix du scénario : avec ou sans Renforts Sénart
- Poursuite des études d'aménagements Infra nécessaires

Tiroirs d'arrière gare de Corbeil Essonnes

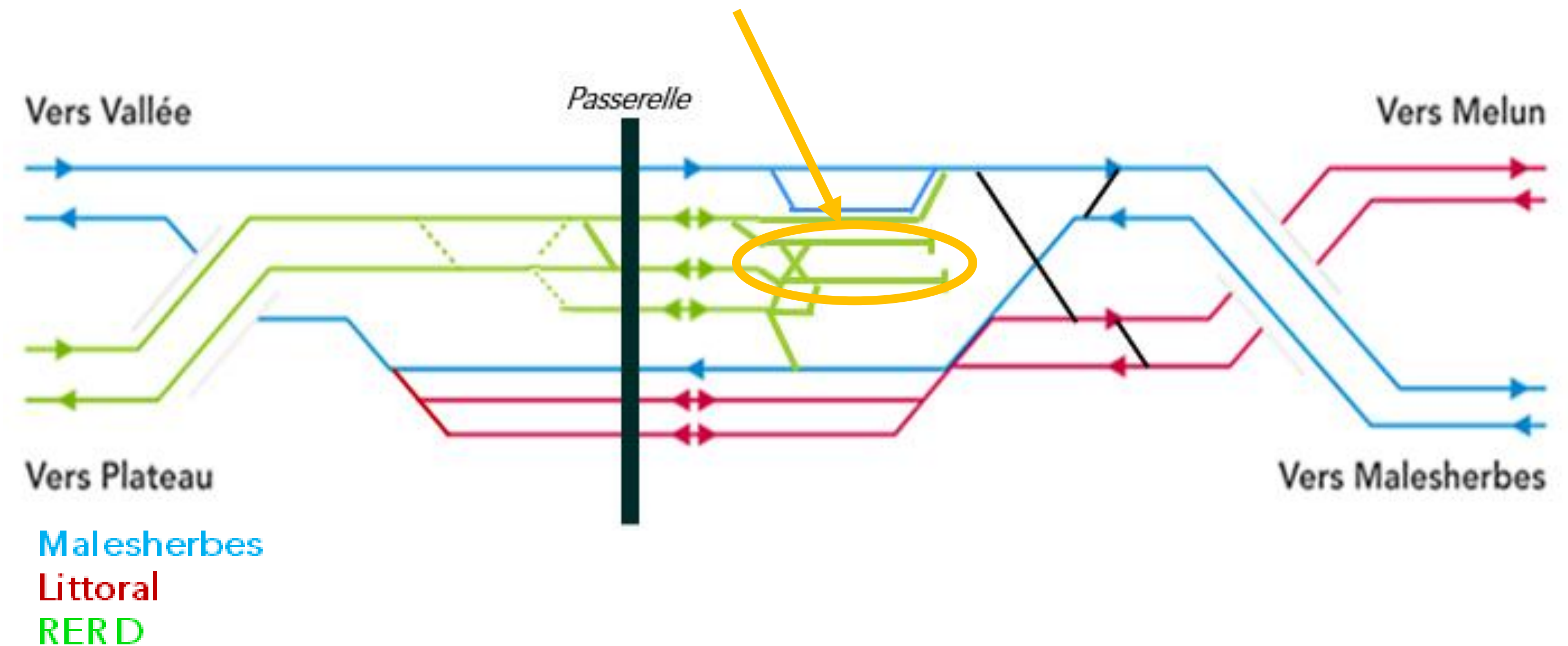
L'exploitation de la gare de Corbeil comporte actuellement deux principaux points durs :

- ▶ les cisaillements entre les départs et arrivées des missions Corbeil-Villiers et Orry-Corbeil ;
- ▶ les cisaillements entre les flux des branches Malesherbes et Littoral.

Objectif :

- ▶ Décroisement total des flux commerciaux au nord de la gare

SITUATION PROJETÉE, AVEC **DEUX TIROIRS** INSÉRÉS EN ARRIÈRE GARE



Développement d'offre de transport post modernisation de Bercy

Offre Malesherbes – Paris, Ligne S « en grand »

- ➔ **+** En heure de pointe :
2 trains par heure soit 50% des circulations Malesherbes prolongées de & vers Paris
- ➔ **+** En heure creuse :
1 train par heure soit l'ensemble des circulations Malesherbes prolongées vers et depuis Paris
- ➔ **+** Offre de trains prolongée journalière :
20 trains sens impair & 19 trains sens pair

Nouveaux renforts Sénart

- ➔ **+** Création en pointe de matinée & de soirée de 4 renforts Sénart cadencés à la demi-heure :
 - + le matin départ à 35' & 5' de chaque heure à Melun (entre 6h35 & 8h05)
 - + le soir départ à 15' & 45' de chaque heure à Paris Gare de Lyon (entre 17h15 & 18h45)

Les horaires seront à confirmer idéalement par des prévisions de trafic.

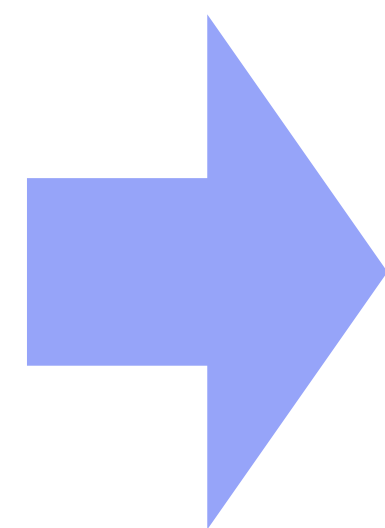
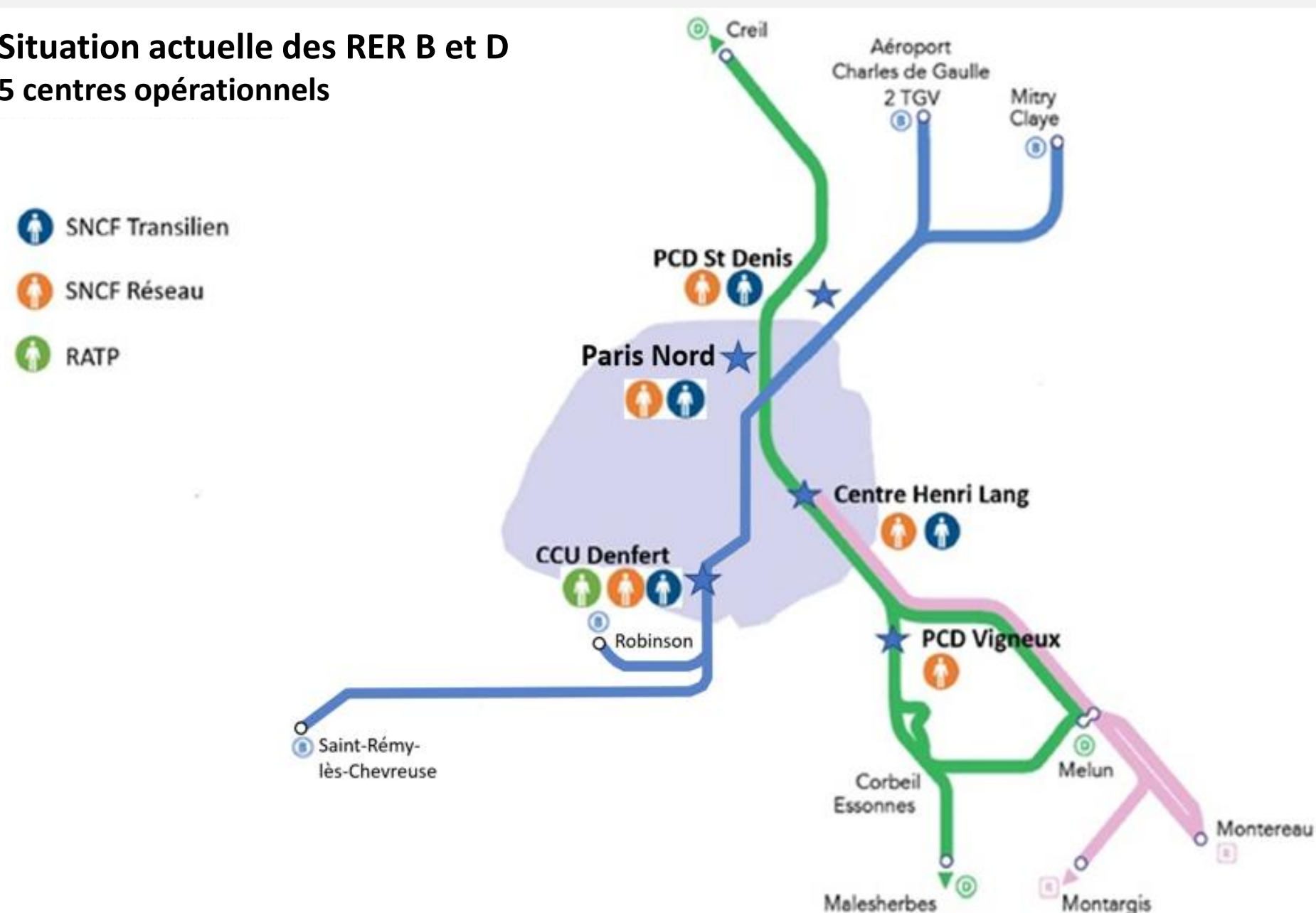
Modernisation de Bercy

- Phase I : PAI de Bercy et plan de voie du RBC
- Phase II : Réalisation du saut de mouton
- Avant projet en cours de réalisation
- Processus de financement du projet en cours

Centre de commandement unifié B&D au service de la performance

Projet de regroupement des acteurs opérationnels des 5 sites opérant pour les RER B et D au sein d'un CCU BD à St-Denis

Situation actuelle des RER B et D
5 centres opérationnels



Gains attendus :

- ▶ disposer d'une vision centralisée de la globalité des 2 Lignes,
- ▶ favoriser une prise de décision en "vision globale",
- ▶ gagner en réactivité en situations nominale, perturbée et de crise,
- ▶ améliorer la cohérence, la pertinence et la réactivité de l'information Voyageur.

Avancement et prochaines étapes du Projet :

- ▶ Trois sous-projets :
 - **Foncier** : site choisi et opération immobilière financée
 - **Bâtiment** : ancien bâtiment détruit ; phase d'études AVP du futur bâtiment en cours ; PC modificatif déposé
 - **Systemes** : EP livrée ; phase d'études AVP en cours pour un rendu à l'été
- ▶ Poursuite des groupes de travail communs Réseau/Voyageurs/RATP pour définir les critères d'exploitabilité et de maintenabilité

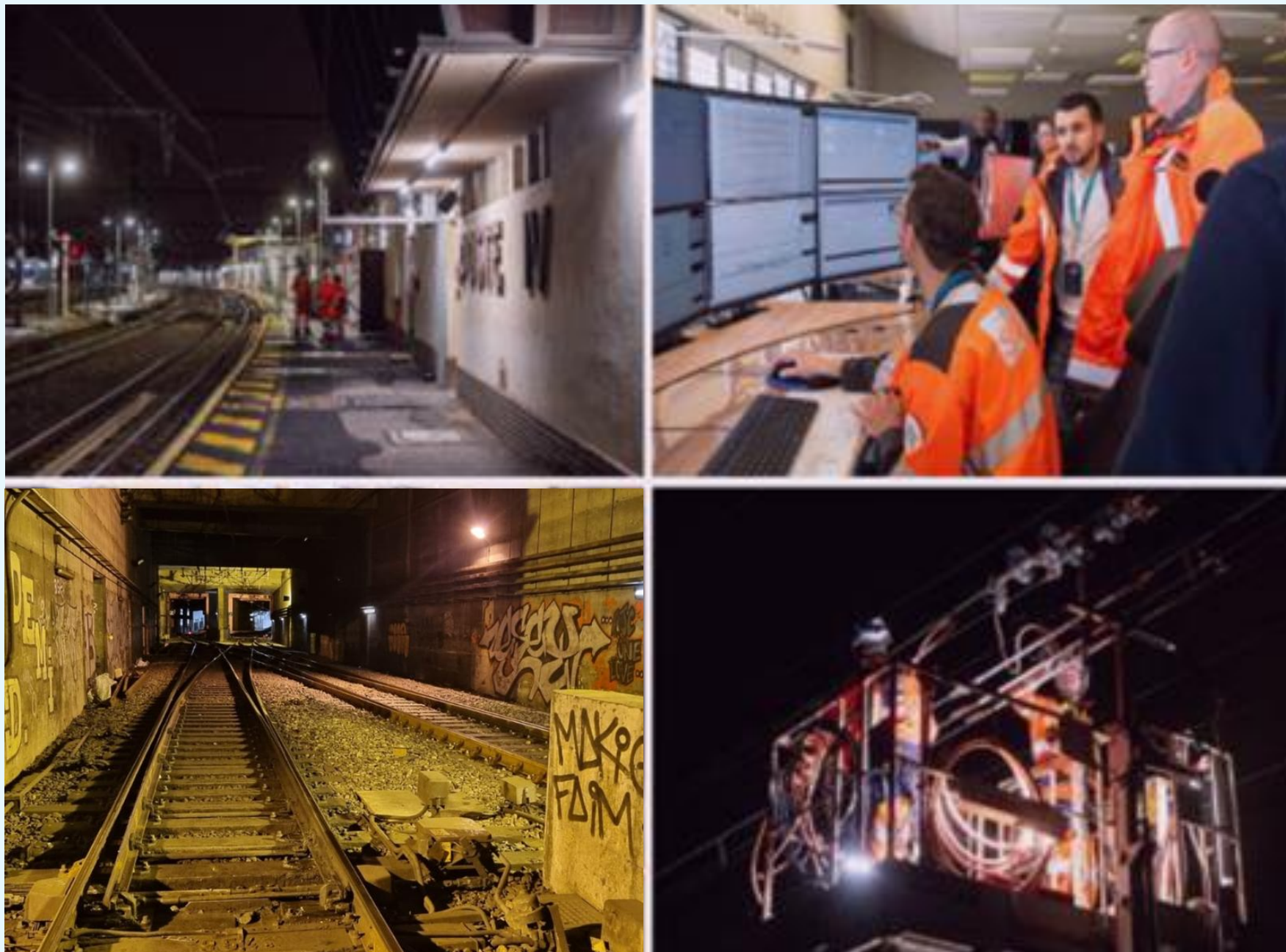
Une mise en service fléchée à date en 2029/2030



4 – Principaux travaux

Une réussite collective pour ce grand rendez-vous de SNCF Réseau en 2026

Un week-end du 1^{er} mai 2026 :
l'accomplissement d'une opération compte triple au service du RER D



Étape finale d'une préparation de plus de 4 ans :

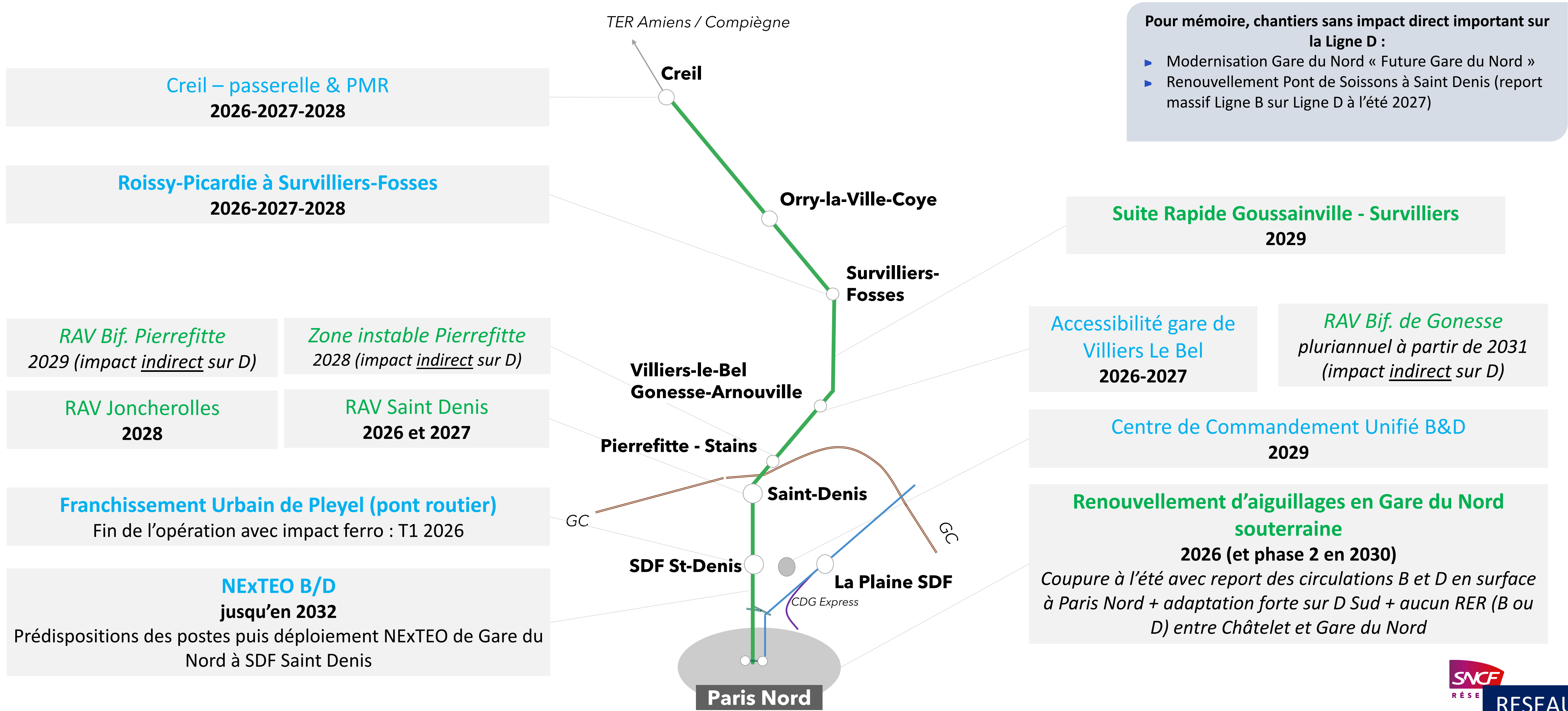
- ▶ MES des SAS de « Villeneuve Demain »,
- ▶ MEX de postes prédisposés pour NExTEO : Gare de Lyon Banlieue PAI 10, Postes PAI 8 et 11 et modification PRCI P9,
- ▶ Travaux préparatoires au renouvellement d'aiguillages de Gare de Lyon souterraine de cet été

Un engagement fort de SNCF Réseau en grand (régénération, développement, grand projet, mainteneur) pour honorer ce RDV :

- ▶ Piloté à haut niveau pendant 3 années avec la participation d'IDFM
- ▶ Et partagé avec tous les acteurs ferroviaires pour l'adaptation du plan de transport, et une contribution au succès de la Mise En Exploitation.

Opérations les plus dimensionnantes au Nord

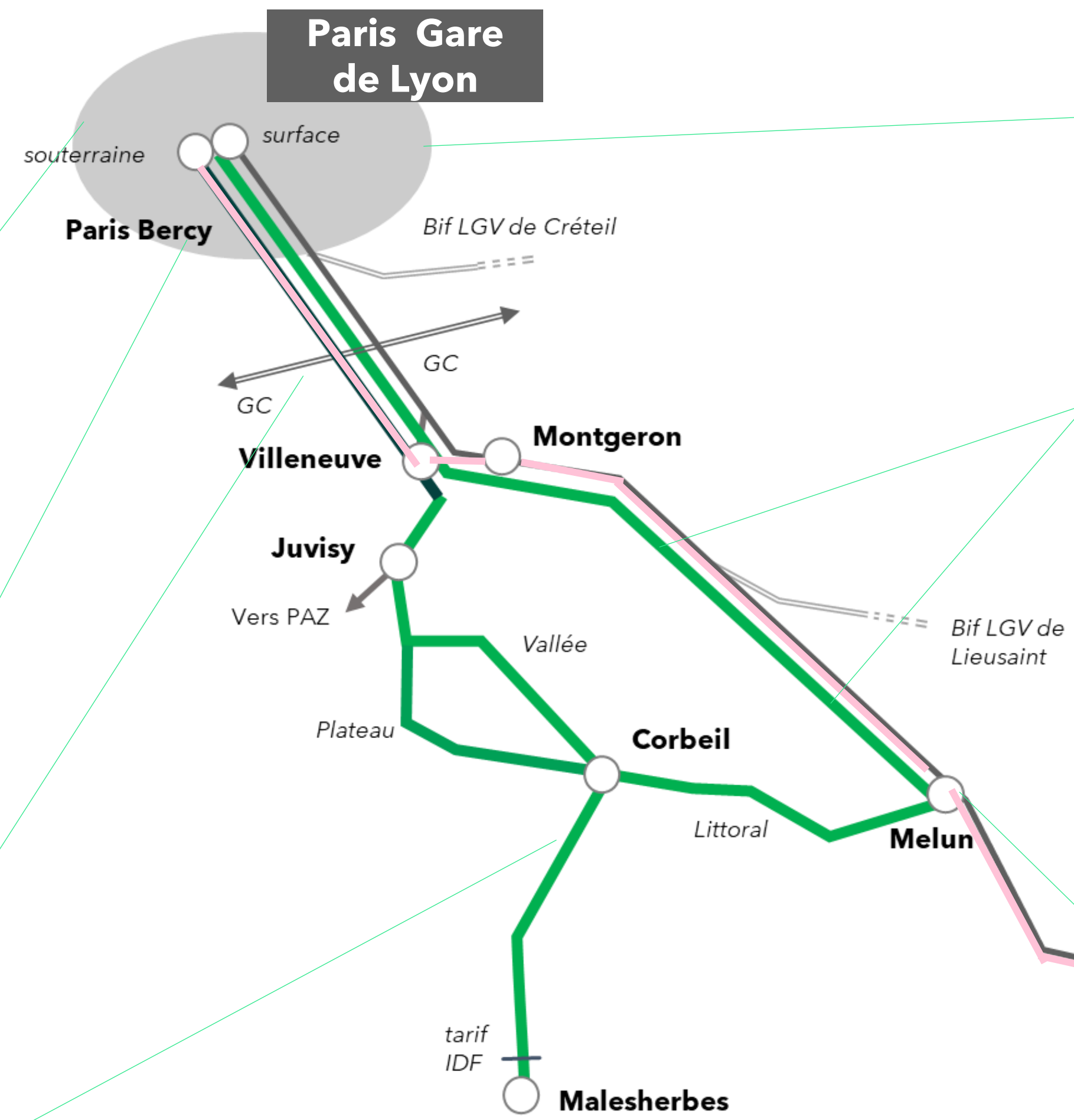
Horizon ≥ 2026
Travaux de **Régénération**
et travaux de **Développement**



Opérations les plus dimensionnantes au Sud

Horizon 2026/2027
Travaux de **Régénération**
et travaux de **Développement**

- ★★★ NExTEO - Prédiposition des postes (P8, P10, P11)**
MES mai 2026
Coupure Paris-Villeneuve pour le WE de MES + allègements pendant 2 semaines
- ★★★ Renouvellement des appareils de voie Gare de Lyon Souterraine**
Eté 2026
Fermeture de la gare souterraine pendant 3 semaines avec report Ligne D en surface + rupture d'interconnexion En simultané avec RAV Gare du Nord
- ★★ Modernisation de Bercy**
2027-2032+
Impact fort probable sur les voies de garage et les voies M
- ★★★ Villeneuve Demain**
MES des accès installations ferroviaires (sas N/NO/S) : mai 2026
Impact sur l'exploitation du technicentre jusqu'à MES
Mise en exploitation du technicentre : 2028
- ★★★ Suites rapides**
Corbeil -Mennecy (voies 1&2) : 2026
Début des travaux S16 et travaux principaux S18 à S25 avec fermeture de ligne à 21h00



Niveaux d'impacts capacitaires sur la D

★ Peu impactant ★★ Impactant ★★★ Très impactant ★★★★★ Critique

- ★★★ Entraxes Paris gare de Lyon**
Travaux 2027
Hall 2 indisponible et report sur hall 1
- ★★★ Renouvellement rail industriel Combs Melun (voies bis) : 2027**
- ★★★ SR Combs-Melun voies 1 et 2**
2026
Combs-Melun (voies 1&2) : 2026
Fenêtres de 6h (début 22h30) de S27 à S29 et S47 à S49, de 7h (à partir de 22h) de S30 à S32 et de S45 à S48, et de 8h (début 21h30) de S32 à S44
- ★★★ IFTE Faisceaux Bourgogne et Héricy**
Travaux 2026-2027
ITC de jour, nuit et WE, limitation des possibilités de remisage
- ★★★ RAV Melun**
Travaux 2026-2027
ITC de nuit et de WE
- ★★★ SDA Melun**
Travaux 2026-2029
Environ 60 WE travaux sur 5 ans (essentiellement 2025-2028) dont 2 OCP de 96h 2027
- ★★★ RVB Hors Suite Industrielle**
Travaux 2027-2029
ITC de nuit élargies et WE

Opérations les plus dimensionnantes au Sud

Horizon 2028/2030+
Travaux de **Régénération**
et travaux de **Développement**

- ★★★ Modernisation de Bercy**
2027-2032+
Impact fort probable sur les voies de garage et les voies M
- ★★★ PRA Proudhon & PRA Bercy**
À caler avec planning Mod Bercy
- ★★★ Etanchéité PRA Charenton (Marne)**
2031-2024

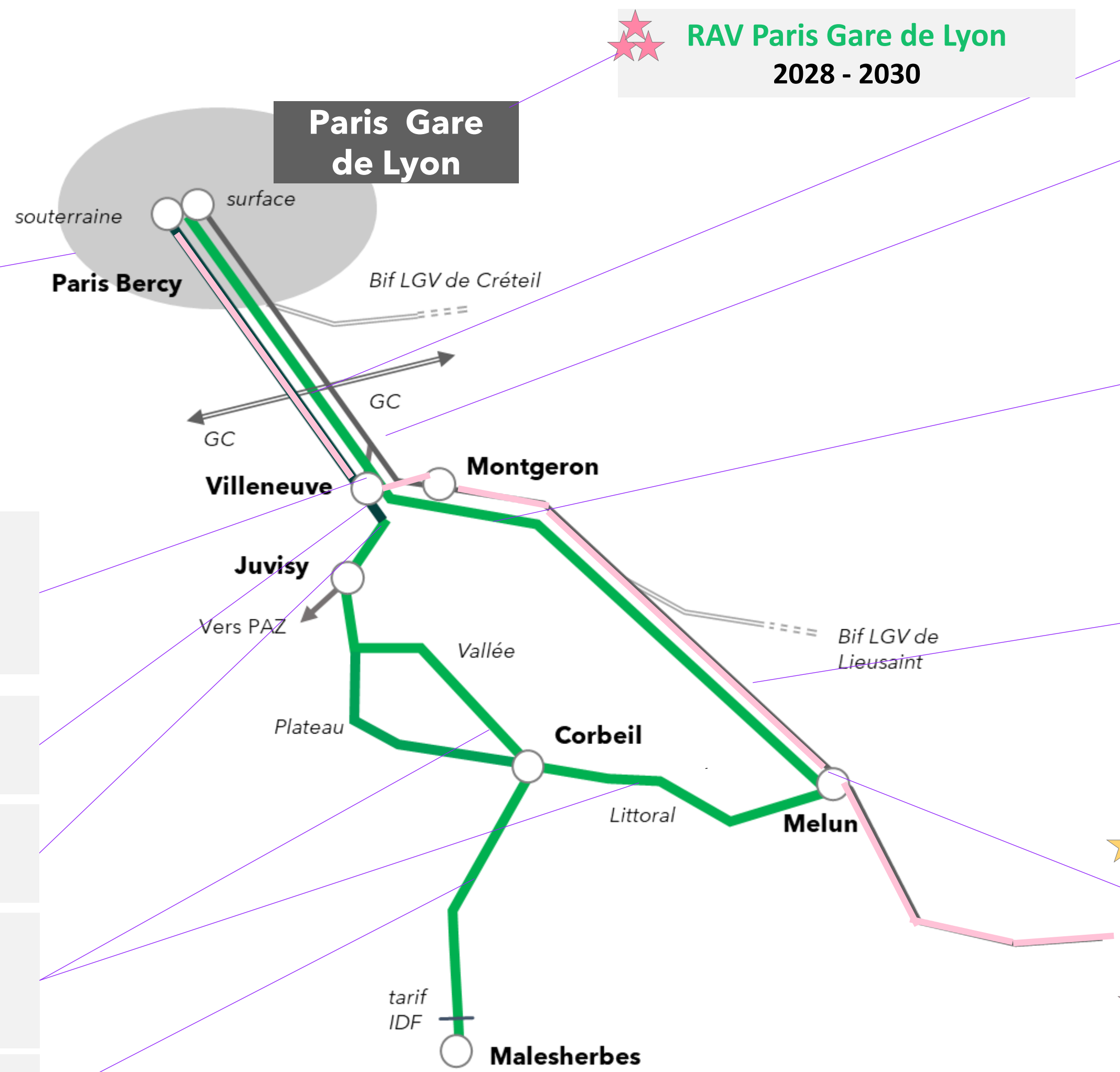
- ★★★ SDA SD VSG**
Travaux 2028-2033
Nouvelle passerelle, démolition/reconstruction BV, RHQ1

- ★★★ Tablier 1M/2M PRA sur l'Yerres**
2030-2031

- ★★★ Etanchéité et remplacement tablier PRA d'Athis**
2031-2036

- ★★★ Suites rapides caténaire**
Le Plessis-Melun : 2030
Ris Orangis-Mennecy : 2032

- ★★ Suppression ADV et poste La Ferté Alais**
2029-2030



- ★★★ RAV Paris Gare de Lyon**
2028 - 2030

- ★★★ RAV Le Vert de Maisons**
2028 - 2030

- ★★★ MES NExTEO D Sud**
Avril 2029

- ★★★ Suites rapides**
Yerres- Combs (voie 1) : 2030
Yerres-Cesson (voie 2) : 2030
Gare de Lyon -Yerres (voie 2) : 2031
VSG-Yerres (voie 1) : 2031
Paris-Montgeron (voies 1bis 2bis) : 2032
Combs-Melun (V2Bis) : 2034
Travaux de nuit avec restitution à 80 km/h

- ★★★ Renouvellement rail industriel**
RRI PLY – Cesson (voie 1) : 2028
RRI Combs Melun (voie 2) : 2028

- ★★★ 3^{ème} Mission Melun**
Travaux 2028-2030
ITC de nuit et de WE

- ★★★ RAV Melun**
Travaux 2029-2032
ITC de nuit et de WE
- ★★★ SDA Melun**
Travaux 2027-2029

- ★★★ RVB Hors Suite Industrielle**
Travaux 2027-2029
ITC de nuit élargies et WE

Niveaux d'impacts capacitaires sur la D

★ Peu impactant ★★ Impactant ★★★ Très impactant ★★★★★ Critique

5 – Qualité de Service

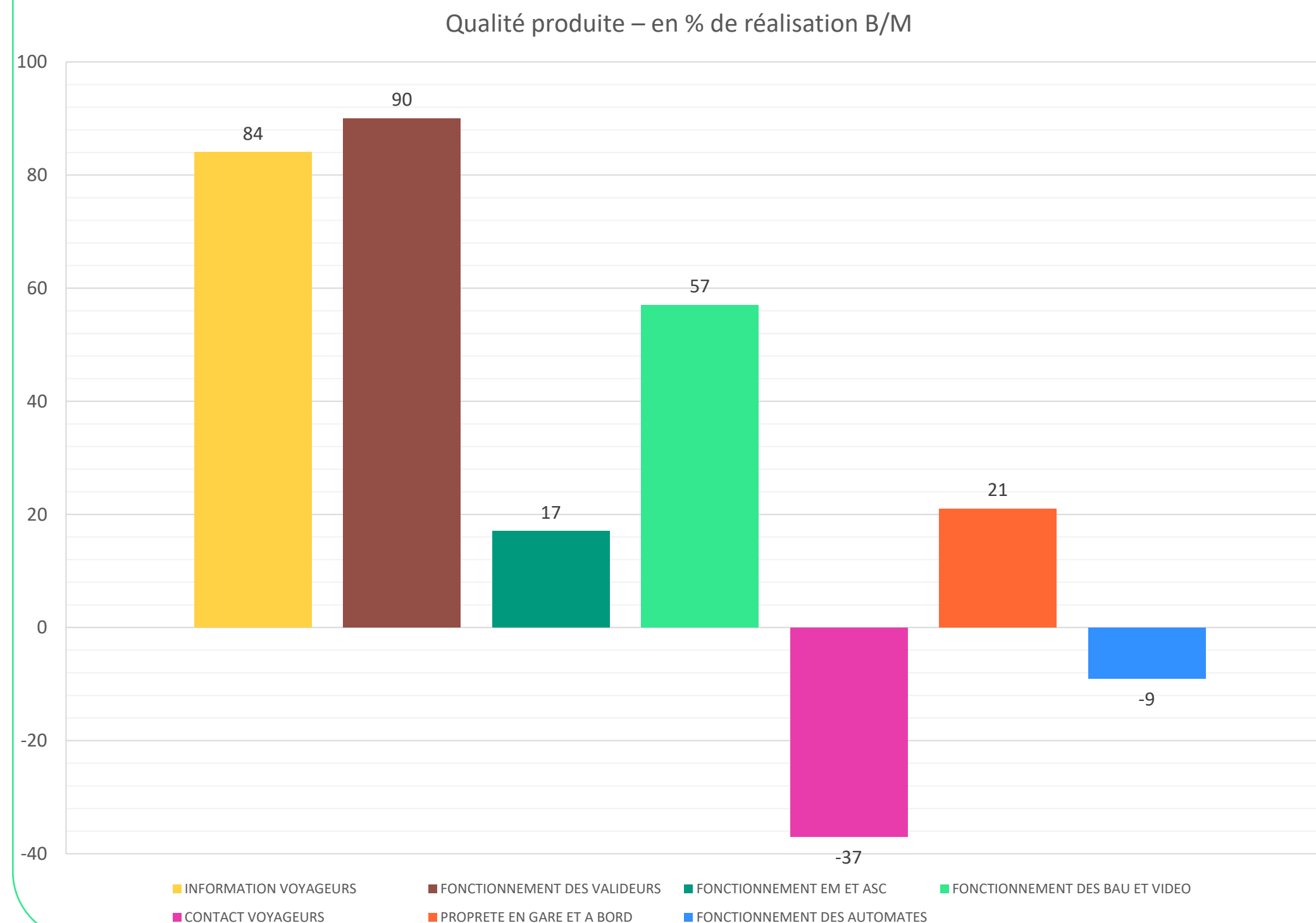
Résultats Clients & Information Voyageurs pour 2025

Qualité produite

Atteinte des objectifs

Une évolution des indicateurs de + 37% en comparaison avec 2024, une progression de tous les indicateurs :

- en 1^{er} lieu, l'Information Voyageurs (+20pts),
- disponibilité des escaliers mécaniques et ascenseurs (+26pts)
- Fonctionnement des valideurs (+8pts)

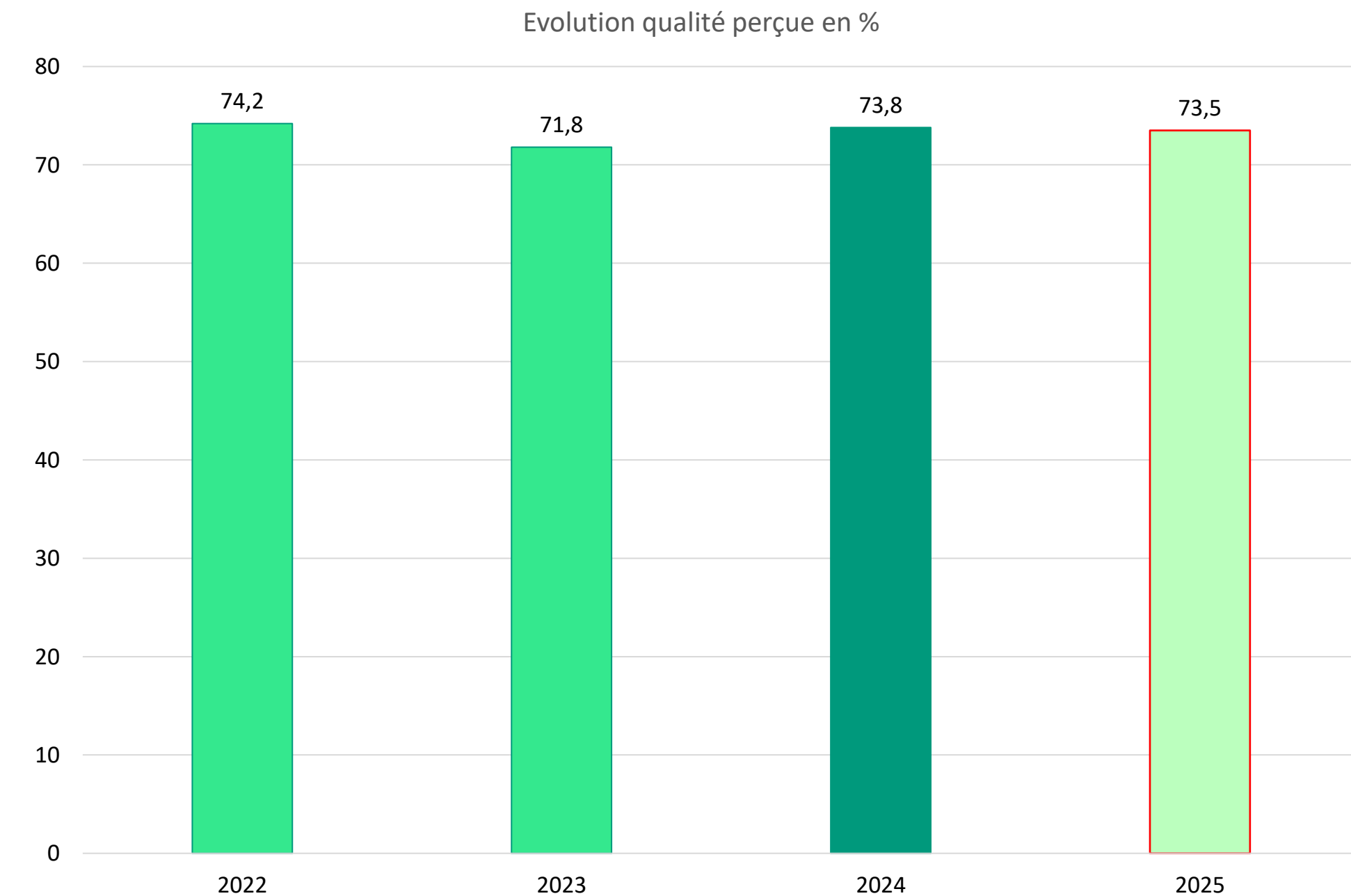


Qualité perçue

Proche des objectifs

Une certaine stabilité vis-à-vis de 2024 avec un accostage à fin décembre à 73,5% de satisfaction (73,8% en 2024)

Tous les indicateurs sont stables, exceptés :
Vente/validation : – 1,4 points vs 2024



Démarches pour améliorer la qualité perçue...

Des gestes métiers standardisés à travers la démarche ATOUT SERVICES

Des schémas de positionnement pour industrialiser les attendus.

- Les bons gestes, au bon endroit, au bon moment et au-devant des voyageurs.



Pour les agents et les clients :

De la considération

- Pour nos clients en étant présents, disponibles & proactifs
- Pour nos agents en donnant du sens à leur métier

De la sérénité

pour les agents et pour accompagner au mieux nos clients dans leur quotidien :

- les bons gestes,
- au bon moment,
- au bon endroit.

De l'utilité

en heure de pointe ou en heure creuse pour donner du sens à nos métiers en gare

- par la proactivité, en monitorant de nouveaux indicateurs qualitatifs et quantitatifs :
 - 600 animations commerciales en gare
 - 800 rondes commerciales à bord
 - 1 300 Opérations LAF dans les gares
 - 375K€ transactions de vente en mobilité
- par la visibilité renforcée

... et pour poursuivre l'amélioration de la qualité perçue

Actions pour identifier les irritants clients et les pistes d'amélioration

- Continuer à exploiter les remontées de la voix du client et utiliser les enquêtes panels.
- Participation de l'ensemble des collaborateurs (encadrants et fonctionnels) à la démarche « Atout services » à travers des observations « Tous Clients ».

Plan d'actions pour améliorer l'expérience client

1

En matière de positionnement, d'attitude de service et d'animations en gare et à bord

2

En matière de vente et de lutte anti-fraude

3

En matière de propreté, d'information voyageurs et de parcours client

4

Valorisation de toutes nos réalisations à travers la campagne de communication « **Ça fait pas tout mais c'est pas rien** »

Principe nouvelle substitution bus



6 – Gares et accessibilité

Projets gares

Principales réalisations 2025

4

Parking à vélos sécurisés mis en exploitation

à Evry Courcouronnes Centre, Savigny le Temple Nandy, Boussy Saint-Antoine & Maisons Alfort Alfortville

2

Toilettes automatiques mis en service

à Vigneux sur Seine & Lieusaint Moissy

46

Automates Mass Transit (AMT) déployés sur les gares de la Ligne D

10

Salles des pas perdus des gares désormais téléopérées à distance en ouverture & fermeture

4

Passages souterrains rénovés ou mis en service

À Combs la Ville Quincy, Le Vert de Maisons & Villiers le Bel
Gonesse Arnouville

2

Gares rénovées ou rendues accessibles

Le Bras de Fer : reconfiguration BV & installation de 2 ascenseurs
Lieusaint Moissy : travaux de mise en accessibilité

Projets gares

Les travaux en cours au Nord de la Ligne

Liaison ferroviaire Roissy / Picardie
Aménagement de la gare de Survilliers Fosses

2027

Enjeux

- Améliorer les déplacements quotidiens vers le Pôle de Roissy depuis la Picardie et le nord-est du Val d'Oise

Projet

- Création d'une nouvelle section de voie ferrée de 6,5Km, de 2 quais TER à Survilliers et d'une passerelle ville-ville & des équipements associés

Travaux en cours

- Pose en janvier 2026 d'une passerelle permettant l'accès aux nouveaux quais et les correspondances avec les quais RER D
- Démarrage des travaux second-œuvre
- Réalisation de l'enrobée sur les nouveaux quais



SDA de la gare de Villiers le Bel
Gonesse Arnouville
Création d'une passerelle ville-ville

2029

Travaux en cours

- Travaux caténaires préparatoires avec les premiers week-end travaux réalisés sans incident
- Marché pour la création de la passerelle attribué à NGE
- 18 WE travaux prévus au total



Projets gares

Les travaux en cours au Sud de la Ligne

Aménagement de la gare de Villeneuve Saint Georges

2033

Enjeux

- Assurer l'accessibilité de la gare jusqu'aux trains, tant du côté du parvis que du côté Seine
- Désaturer les quais et les souterrains existants
- Sécuriser l'exploitation de la gare en cas de crue – accès aux quais toujours possible
- Créer un nouveau bâtiment voyageurs intégrant des aménagements spécifiques (escaliers mécaniques, commerces,...)

Travaux en cours

- Rehaussement du quai 1 jusque fin 2026



Aménagement du Pôle Gare de Melun Création d'une passerelle ville-ville

2030

Enjeux

- Rendre le pôle accessible et adapté à l'évolution urbaine de l'agglomération via des aménagements multi-partenarial

Travaux en cours

- Poursuite des travaux de mise à niveau des quais
- Remplacement de la marquise du BV existant
- Terrassements des aires de préfabrication du Passage Souterrain
- Préfabrication des cadres du futur Passage Souterrain

