



COMITE TRAVAUX 2026 IDFM – ELUS – ASSOCIATIONS

LUNDI 18 MAI 2026

Propos liminaire

Bonnes pratiques sur Teams

- **Merci de couper votre micro et caméra lorsque vous ne prenez pas la parole.**
- **Lever la main quand vous souhaitez intervenir et attendre que la parole vous soit donnée**
- **Les réunions sont enregistrées. Attention, le lancement de l'enregistrement coupe micros et caméras.**

Déroulé de la présentation

Climat d'échange :

- **Toutes les questions de compréhension sont bienvenues**
- **Respect des positions de chacun**
- **Les questions sans réponses feront l'objet de compléments écrits ou d'une proposition d'échange ultérieur**

Sommaire

01 REX TRAVAUX PRINTEMPS

1.1 RVB LA VARENNE CHENNEVIÈRES /
BOISSY-SAINT-LÉGER

03 TRAVAUX AUTOMNE

3.3 RVB LA VARENNE CHENNEVIÈRES /
BOISSY-SAINT-LÉGER

02 TRAVAUX ÉTÉ

2.1 RÉNOVATION DE LA GARE DE NATION

2.2 RÉAMÉNAGEMENT DU PÔLE VAL DE FONTENAY

2.3 RVB ET RAV VINCENNES / NOISY-LE-GRAND MONT D'EST

2.4 PLAN DE TRANSPORT DE SUBSTITUTION

04 ECHANGES

RVB = RENOUVELLEMENT VOIE BALLAST

RAV = RENOUVELLEMENT D'APPAREILS DE VOIE

VIDÉO DE PRÉSENTATION DU PROGRAMME
RENOUVELLEMENT VOIE BALLAST ET APPAREILS DE VOIES
2026

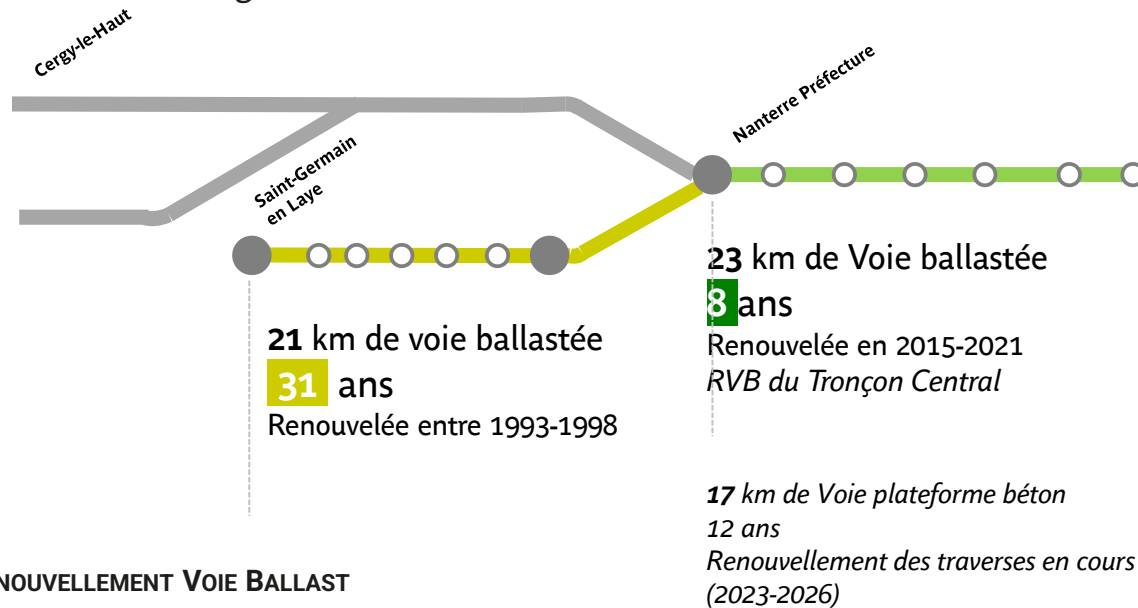
01

REX TRAVAUX PRINTEMPS

CONTEXTE GÉNÉRAL - RVB DES BRANCHES EST

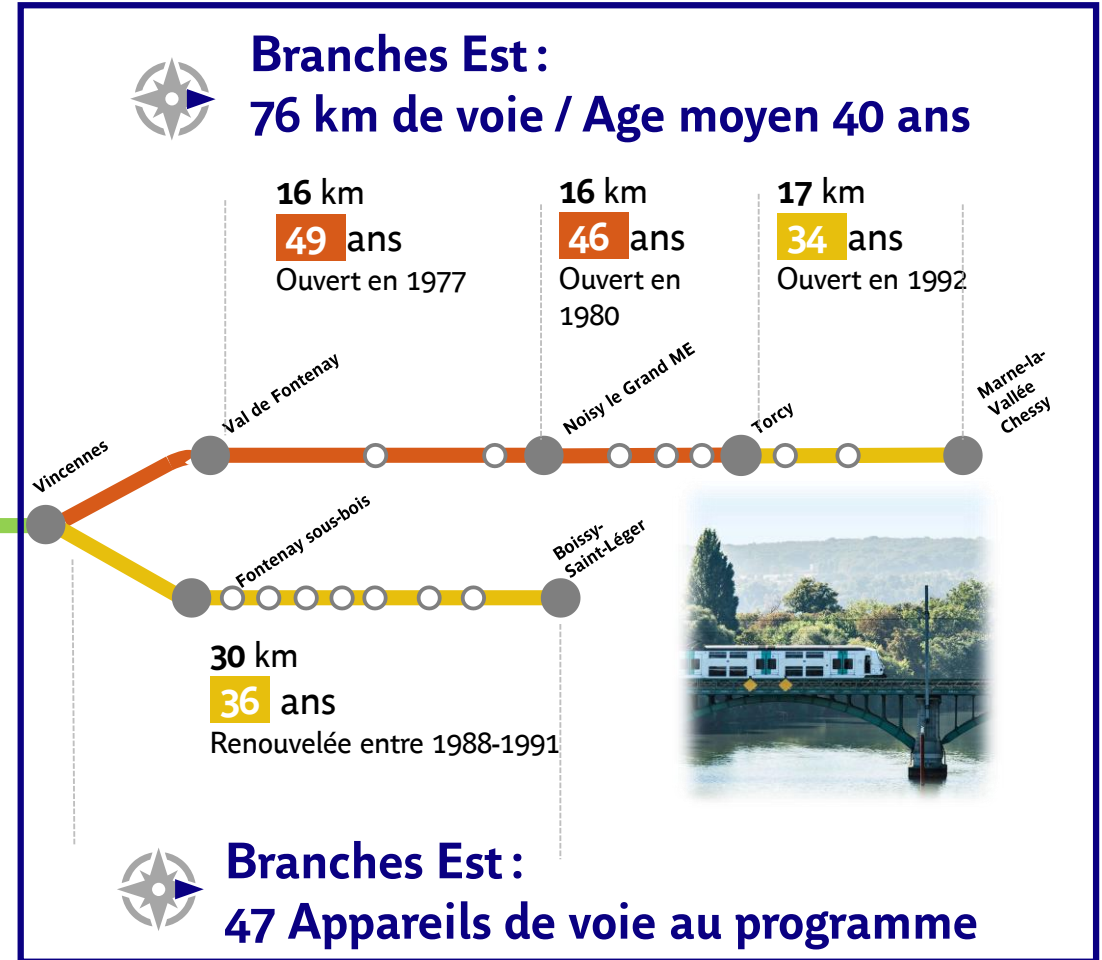
Nature des travaux

- RVB : Renouvellement Voie Ballast
- Assainissement de la plateforme de voies (~28% du linéaire prévu)
- RAV : Renouvellement de 47 Appareils De Voies.
- Etanchéité d'ouvrages d'art



RVB = RENOUVELLEMENT VOIE BALLAST

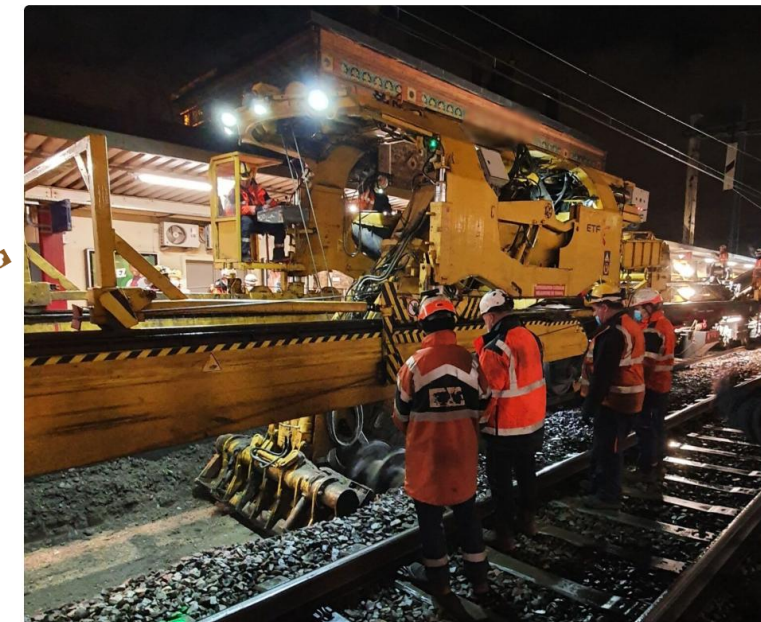
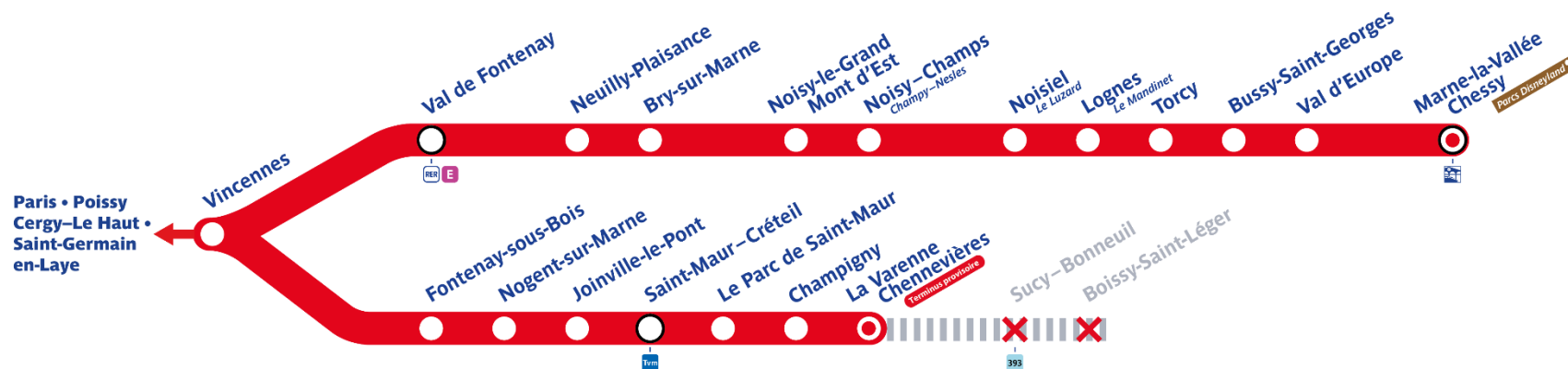
RAV = RENOUVELLEMENT D'APPAREILS DE VOIE



1.1 RENOUVELLEMENT VOIES BALLAST LA VARENNE CHENNEVIÈRES / BOISSY-SAINT-LÉGER

TRAVAUX AVRIL 2026 – RVB BRANCHE BOISSY

Renouvellement Voie Ballast & Assainissement des voies



Nature des travaux et impact

- 63 m RVB – Renouvellement Voies Ballast
- 390 m RVB y compris assainissement de la plate-forme de voies
- 14 Nuits Longues, du vendredi 17 au jeudi 30 avril inclus : **ITC en soirée à partir de 21h45 entre La Varenne Chennevières <-> Boissy Saint-Léger**

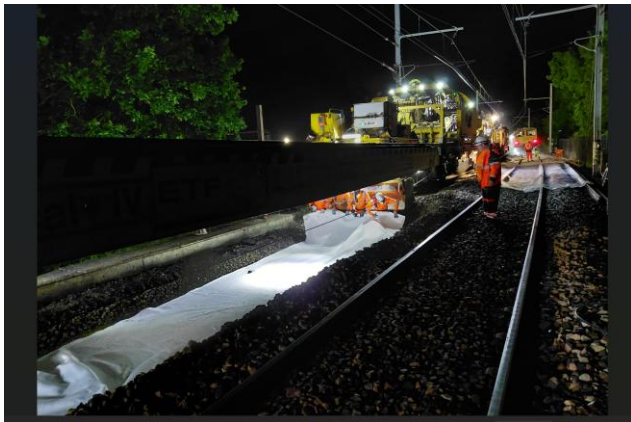
RVB = RENOUELEMENT VOIE BALLAST

ITC = INTERRUPTION TEMPORAIRE DE CIRCULATION

TRAVAUX AVRIL 2026 – RVB BRANCHE BOISSY



Train usine sur le Parc du Service Technique de Sucy avant acheminement sur la zone de travaux



TRAVAUX AVRIL 2026 – REX PRISE EN CHARGE DES VOYAGEURS



Offre de transport RER respectée et inchangée par rapport l'offre nominale



Bus de substitution

- Offre bien dimensionnée : pas de difficulté particulière dans la prise en charge des voyageurs
- Quelques ajustements pour synchroniser les départs Bus vs RER



Information Voyageurs

- Dispositifs complétés pour ajouter les horaires des derniers départs des bus



DU 17 AU 30 AVRIL INCLUS

Le RER A est fermé

**entre La Varenne–Chennevières
et Boissy-Saint-Léger à partir de 21h45**

Depuis Boissy-Saint-Léger



Direction La Varenne – Chennevières

**Dernier départ permettant
une correspondance avec le dernier RER A
direction Paris : 23h44**

02

TRAVAUX ÉTÉ

2.1 RÉNOVATION DE LA GARE DE NATION

TRAVAUX ÉTÉ 2026 – RÉNOVATION DE LA GARE DE NATION

Nature des travaux

- Traitement d'étanchéité de la voûte
- Réaménagement des quais

Périodes de non-desserte de la gare de Nation

- **Été 2026 : du lundi 29 juin au dimanche 30 août 2026 inclus.** Fin de dépose des équipements à quai, installation des échafaudages pour les travaux d'étanchéité de la voûte.
- **Été 2028 :** 7 semaines pour dépose des échafaudages.
- **Été 2030 :** 4 semaines pour la pose de carrelage.

Important : les lignes de métro restent opérationnelles.



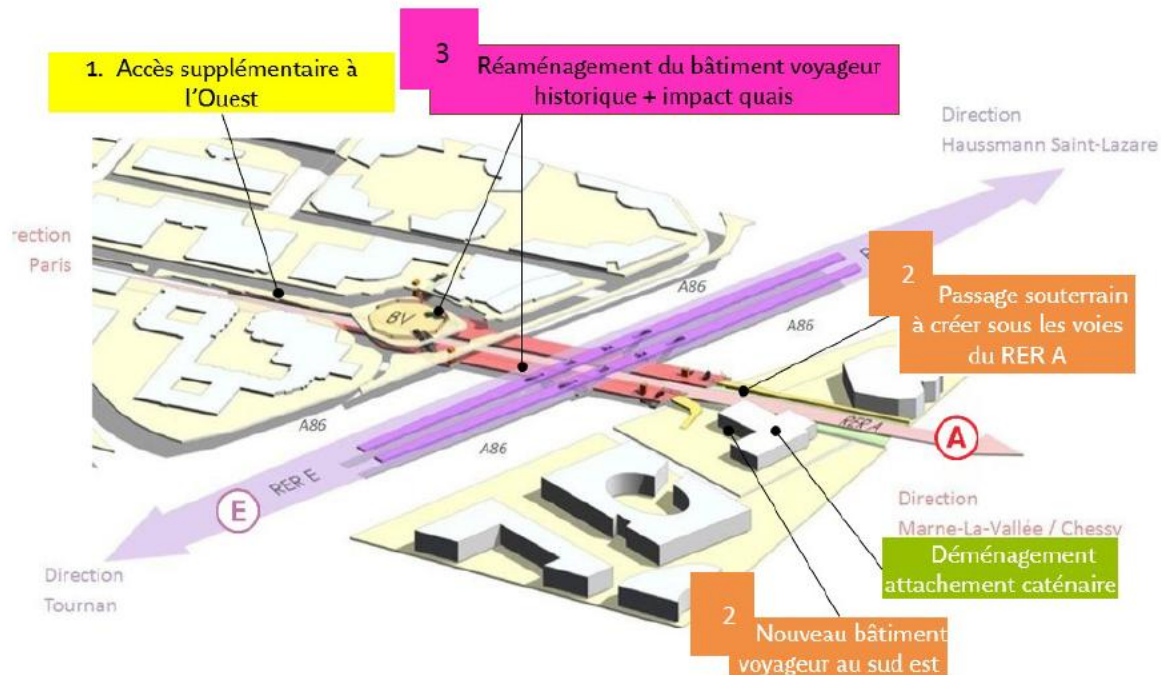
2.2 RÉAMÉNAGEMENT DU PÔLE VAL DE FONTENAY CRÉATION D'UN PASSAGE SOUS VOIES

TRAVAUX ÉTÉ 2026 – RÉAMÉNAGEMENT DU PÔLE VAL DE FONTENAY



- Phase 1 : création d'un nouvel accès au RER A.
- **Phase 2** : création de 2 nouveaux bâtiments voyageurs et **1 passage sous voies pour relier ces bâtiments.**
- Phase 3 : réaménagement du bâtiment voyageurs existant.
- Travaux SNCF : création d'un passage sous voies pour permettre l'accès direct au RER E.
- Autres projets connexes : prolongement du T1, GPE L15 SUD, ..

TRAVAUX ÉTÉ 2026 – RÉAMÉNAGEMENT DU PÔLE VAL DE FONTENAY



Nature des travaux et impact

- Création d'un passage sous voies
- ITC 24h/24 du samedi 8 au dimanche 23 août 2026 inclus

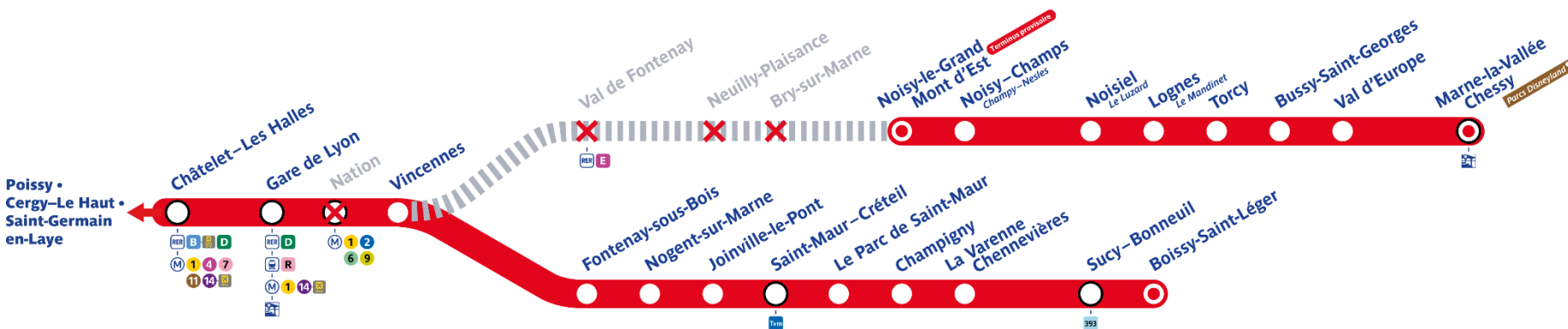
Mise en service prévue mi 2029



ITC = INTERRUPTION TEMPORAIRE DE CIRCULATION

2.3 RENOUVELLEMENT VOIES BALLAST ET APPAREILS DE VOIES VINCENNES / NOISY-LE-GRAND MONT D'EST

TRAVAUX ÉTÉ 2026 – RVB ET RAV BRANCHE CHESSEY



Nature de travaux

- RAV : Renouvellement de 4 Appareils de Voie
- 890 m RVB – Renouvellement Voies Ballast
- 340 m d'assainissement de la plate-forme voies

Période

- ITC 24h/24 du samedi 8 au dimanche 23 aout 2026 inclus

Zone travaux

- ITC 24h/24 : Vincennes <-> Noisy-le-Grand
- Les gares de Vincennes (RER A) et Val de Fontenay (RER E en journée) restent desservies durant l'interruption.

Interruption RER E et ligne P en soirée à partir de 22h30

ITC = INTERRUPTION TEMPORAIRE DE CIRCULATION



2.4 PLAN DE TRANSPORT DE SUBSTITUTION PRISE EN CHARGE VOYAGEURS

TRAVAUX ÉTÉ 2026 – SUBSTITUTION ET PRISE EN CHARGE VOYAGEURS



Quels modes de report pour les voyageurs ?



3 Navettes Bus dédiées
10 lignes de bus régulières



Report sur :
RER A (branche de Boissy)
RER E et ligne P jusqu'à 22h30

Offre RER A

- Nominale sur le tronçon central
- **Renforcée entre Fontenay-sous-Bois et Joinville-le-Pont**
- Légèrement réduite entre Noisy-le-Grand et Marne-la-Vallée Chessy : 1 train toutes les 9 min au lieu de 7 min



TRAVAUX ÉTÉ 2026 – SUBSTITUTION ET PRISE EN CHARGE VOYAGEURS



Depuis Paris comment se rendre à Disneyland ?

How do you get to Disneyland from Paris?
¿Cómo llegar a Disneyland desde París?

Pour / For / Para
Parcs Disneyland Paris
(Marne-la-Vallée–Chessey)

> Prendre / Take / Tomar

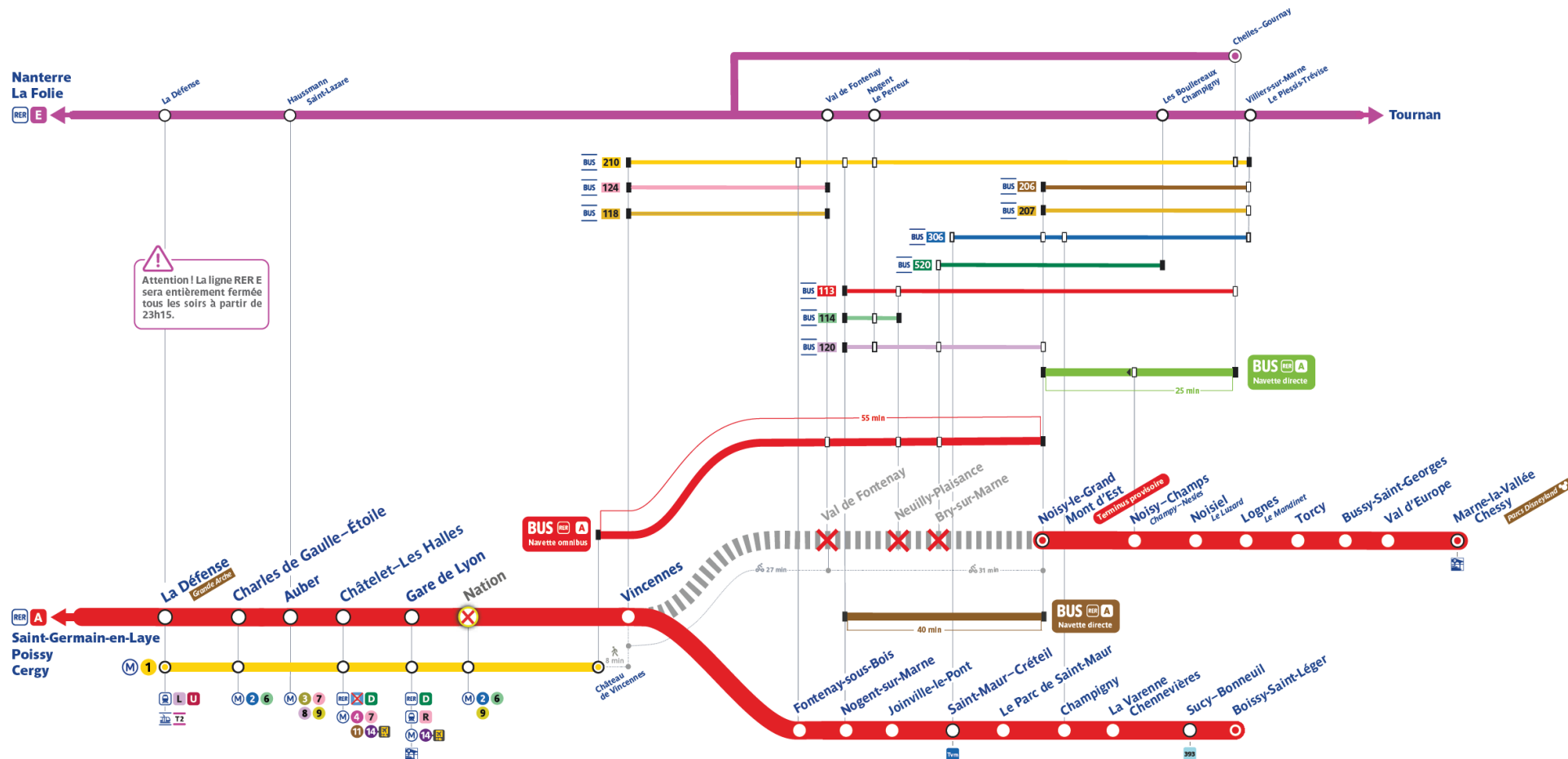
RER A Direction
Boissy-Saint-Léger
Jusqu'à / to / hasta
Nogent-sur-Marne

> Prendre / Take / Tomar

BUS RER A Navette directe
Navette directe
Jusqu'à / to / hasta
**Noisy-le-Grand
Mont d'Est**

> Prendre / Take / Tomar

RER A Direction
Marne-la-Vallée
Chessey
Parcs Disneyland



TRAVAUX ÉTÉ 2026 – SUBSTITUTION ET PRISE EN CHARGE VOYAGEURS



Communication & Informations Voyageurs (Travaux de niveau 3)

- IV à bord des trains - Stickers du schéma de perturbation
- IV statique en gare et en voirie à proximité (affiches – panneaux – flyers)
- IV digitale : site et appli IDFM, malignea.fr, X (ex-Twitter), RATP.fr, Appli BONJOUR RATP, transilien.com, SNCF Connect
- Annonces sonores et IV dynamique (écrans en gares)
- IV spécifique et itinéraire préconisé pour les clients de **Disney**

Equipes Agents renforcées pour informer / guider les clients, et gérer les flux voyageurs en gares et sur voirie.

Renouvellement des voies à l'Est 2026

DU 8 AU 23 AOÛT INCLUS

Le RER A est fermé entre Vincennes et Noisy-le-Grand-Mont d'Est

BUS omnibus Une navette omnibus circule dans les deux sens entre Vincennes et Noisy-le-Grand-Mont d'Est et dessert toutes les gares fermées.

BUS directe Une navette directe circule dans les deux sens entre Nogent-sur-Marne et Noisy-le-Grand-Mont d'Est.

BUS direct Une navette circule du lundi au vendredi, en heures de pointe (6h-10h et 16h-20h), entre Chelles-Gournay (RER E) et Noisy-le-Grand-Mont d'Est. Desserte de Noisy-Champs en direction de Noisy-le-Grand uniquement.

Nous vous invitons également à vous reporter sur les lignes de bus en correspondance, ainsi qu'à reporter vos déplacements. Prévoir un temps de trajet allongé.

Les quais du RER A à Nation sont fermés du 29 juin au 30 août inclus.

Depuis Paris comment se rendre à Disneyland ?

Plus d'informations sur : malignea.fr @RER_A

Service on the RER A line will be suspended from 8 to 23 August. Please refer to the map and the map to the Disneyland area for details. Three replacement services will appear to serve the affected stations. Please also connecting that times and other news travel time. Full details are available on the dedicated apps.

La ligne RER A cessera temporairement de fonctionner du 8 au 23 août entre Vincennes et Noisy-le-Grand-Mont d'Est. Des navettes de substitution seront mises en circulation pendant les heures concernées. Le recommandons utiliser les applis de mobilité en correspondance et prévoir un temps de trajet plus long. Veuillez consulter aussi la information on les applications dédiées.

IV = INFORMATION VOYAGEURS

Page travaux Ile-de-France Mobilités

- Plans schématiques par période
- Carte avec conseils et recommandations d'itinéraires



Informations travaux du 8 au 23 août 2026

1. Rappel des fermetures



2. Itinéraires alternatifs à emprunter pendant la période



Exemple RER B sud (visuel pour RER A en cours de conception)

Recommandations d'itinéraires du 8 au 23 août

- **Pour les voyageurs franciliens :**

- Risque de forte affluence sur la navette Noisy-le-Grand <> Nogent-sur-Marne
- Entre Marne-la-Vallée et Noisy Champs → Rejoindre les lignes P et E
- Entre Noisy-le-Grand et Neuilly-Plaisance → Emprunter les navettes et bus réguliers

- **Pour les visiteurs de Disneyland Paris :**



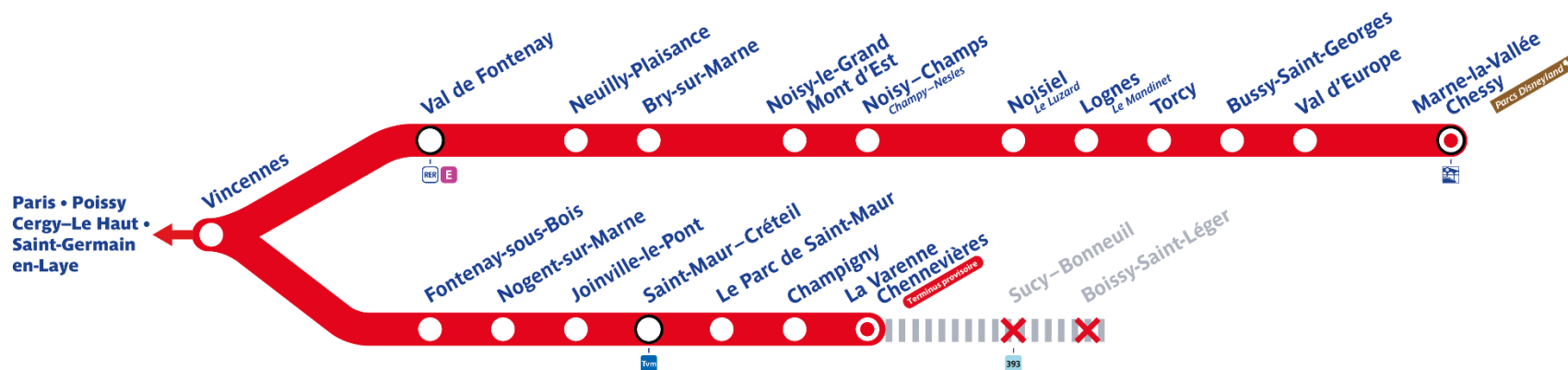
03

TRAVAUX AUTOMNE

3.1 RENOUVELLEMENT VOIES BALLAST LA VARENNE CHENNEVIÈRES / BOISSY-SAINT-LÉGER

TRAVAUX AUTOMNE 2026 – RVB BRANCHE BOISSY

Renouvellement Voie Ballast & Assainissement des voies



Nature des travaux

→ 310 m de RVB, y compris assainissement de la plate-forme de voies

Période

→ 14 Nuits longues du vendredi 16 au jeudi 29 octobre inclus : **ITC en soirée entre La Varenne Chennevières <-> Boissy Saint-Léger**

Bus substitution et prise en charge voyageurs

→ Même dispositifs que la campagne de printemps



Derniers départs RER A	Lun à Ven	Sam/Dim
La Varenne-Chennevières → Boissy-Saint-Léger	21h42	21h37
Boissy-Saint-Léger → Paris	21h43	21h47

RVB = RENOUVELLEMENT VOIE BALLAST



À vos questions !

Merci 


de votre attention