

DEUTSCHLAND—SLOVENSKO—EESTI—SLOVENIJA—ELLÁS—PORTUGAL—ESPAÑA—POLSKA—FRANCE—ÖSTERREICH—IRELAND—NEDERLAND—ITALIA—M  
RTENARIAT—ÉCO-RESPONSABILITÉ—RÉSEAU—AVENIR—MOBILITÉ—ACCÈS—EUROPE—TERritoires—ÉVOLUTION—PERFORMANCE—DEVELOPPEMENT DURABLE—ACCOMPAGNEMENT—ORGANISATION—SÉCURITÉ—AMÉNAGEMENT—OUVERTURE—INNOVATION—INTERCONNEXION—PARTENARIAT—ÉCO-RESPONSABILITÉ—RÉSEAU—AVENIR—MOBILITÉ—ACCÈS  
NTA LUCIA—GARE DE LYON—MADRID ATOCHA—LISBOA SANTA APOLONIA—KIFJHOEK—WOIPPY BERLIN HAUPTBAHNHOF—LONDON SAINT PANCAS—DUBLIN HEUSTON STATION—PRAHA HLAV  
—NARBONNE—MARSEILLE—VILNIUS—LYON—MILANO—BERN—STRASBOURG—NANCY—PARIS—KØBENHAVN—CALAIS—DOVER—LONDON—WARSAWA  
PPY—MASCHEN—VALENTON LISBOA—SALAMANCA—MADRID—BARCELONA—NARBONNE—MARSEILLE—VILNIUS—LYON—MILANO—BERN—STRASBOURG—NANCY—PARIS—KØBENHAVN—CALAIS—DOVER—LONDON—WARSAWA—BRISTOL—BRUXELLES—  
KØBENHAVN—CALAIS—DOVER—LONDON—WARSAWA—BRISTOL—BRUXELLES—DEN HAAG—AMSTERDAM—DORTMUND—HANNOVER—BERLIN—PRAHA—FRANK



**Comité de ligne**  
**Schéma de secteur de la ligne P et du RER E**  
**Est - Diagnostic**  
27/06/2010

## Le contexte

Dans le cadre de la convention de partenariat avec le STIF, RFF a lancé fin 2010 une étude intitulée « Schéma de secteur de la ligne P et du RER E à l'Est ». Cette étude a pour objectif d'identifier les **projets de développement** nécessaires aux besoins futurs de déplacement dans les territoires desservis par la ligne P et le RER E à l'**horizon 2020**.

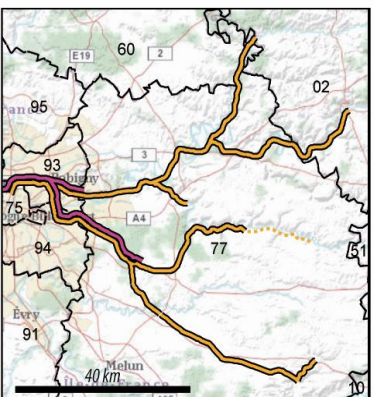
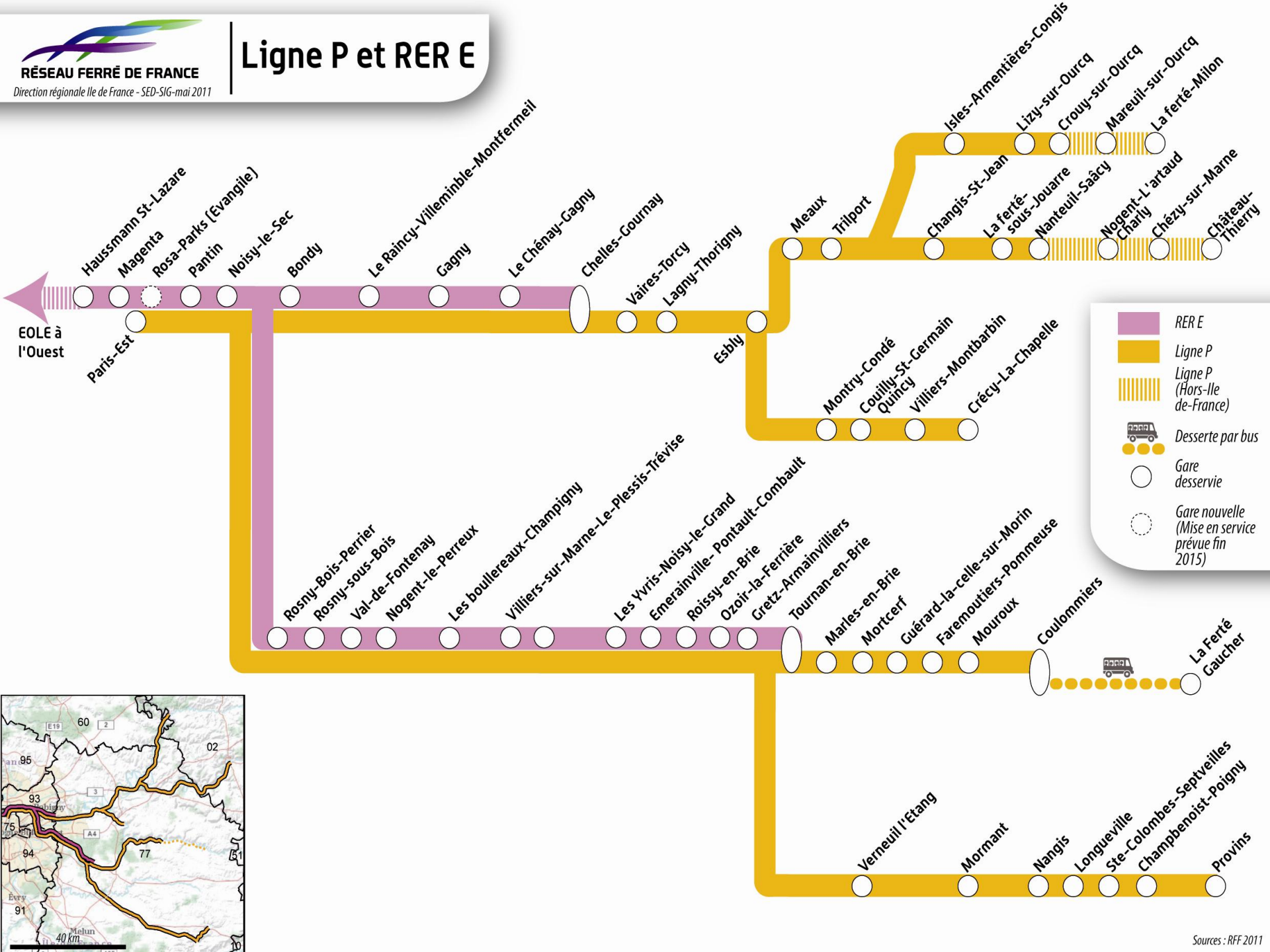
Cette étude associe étroitement la SNCF et le STIF. Elle se déroule en plusieurs phases :

- diagnostic
- prévision de trafic à l'horizon 2020
- propositions de scénarios d'évolution de l'offre
- faisabilité des scénarios.

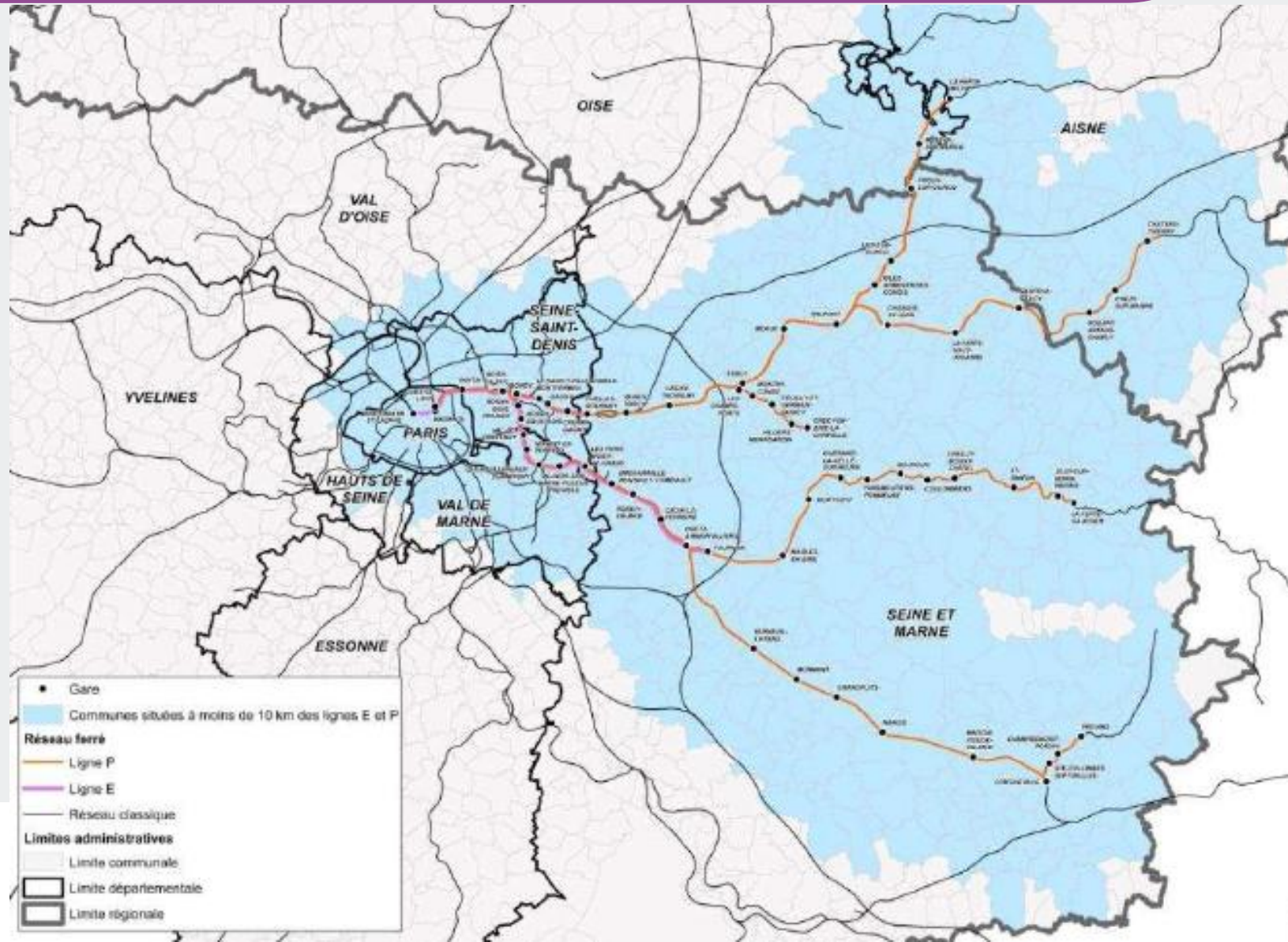
La phase de diagnostic est terminée, elle a porté sur:

- le contexte territorial
- l'infrastructure et son exploitation
- les trafics actuels

# Ligne P et RER E



# Zone d'étude du diagnostic territorial (communes situées à moins de 10 km d'une des deux lignes)



## Diagnostic territorial - emploi

Les emplois du périmètre d'étude restent **concentrés à Paris et en petite couronne**. Il y a plus de 3,9 millions d'emplois dans le périmètre de l'étude dont 1,7 million se situent dans Paris (44%) et 1,6 million en petite couronne (41%).

**Les terminus de la ligne P** sont également des pôles d'emploi notables : Meaux (23 000 emplois), Château-Thierry (9 000), Coulommiers (7 700) et Provins (7 400).

## Diagnostic territorial - population

La population du secteur d'étude est **particulièrement focalisée sur Paris** (25 000 habitants par km<sup>2</sup> en 2006). Elle est moins dense sur la petite couronne (7 000 habitants par km<sup>2</sup>) et encore plus disséminée au-delà (274 habitants par km<sup>2</sup> en moyenne sur le reste du périmètre).

Alors que la population de Paris a augmenté sur un rythme modéré dans les dernières années, les communes de moyenne et surtout de grande couronne ont connu des **taux de croissance élevés**.

**Il est donc à noter un phénomène de périurbanisation : la population a tendance à quitter le centre de la région pour aller vivre plus loin de la capitale, en périphérie.**

## Diagnostic infrastructure et exploitation

La ligne P est longue de **252 kilomètres**, et elle dessert **32 gares** ou points d'arrêt, dans les départements de Paris, du Val de Marne, de la Seine Saint Denis et de la Seine et Marne en Ile-de-France ainsi que les départements de l'Oise et de l'Aisne en Picardie.

La ligne E du RER est longue de **52 km**, c'est une ligne du Réseau Express Régional d'Ile-de-France qui dessert l'Est de l'agglomération parisienne, elle s'achève à Chelles-Gournay et à Tournan. Le RER E a été mis en service dans sa majeure partie en 1999 (jusqu'à Villiers/ Marne ) et il a été prolongé jusqu'à Tournan en 2003. Actuellement, il dessert **21 gares** en Ile-de-France

# Diagnostic infrastructure et exploitation – branche Nord

## LEGENDE

- RER E
- LIGNE P
- TGV EST
- TER
- INTERCITE
- FRET
- \*\*\*\*\* POINT DUR

7 trains de la ligne P  
8 RER E  
7 TGV  
1 TER/TET

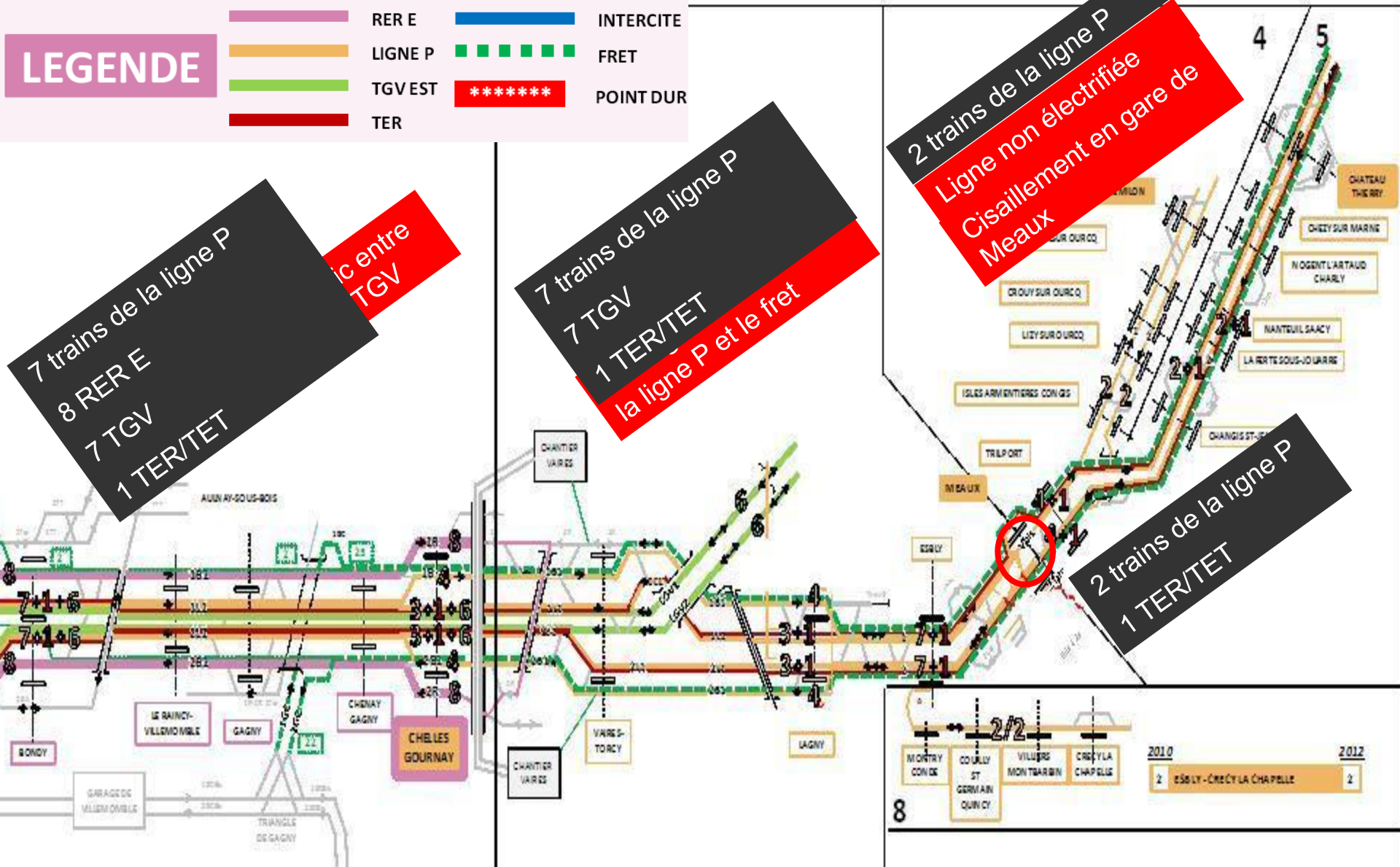
Concurrence entre TGV

7 trains de la ligne P  
7 TGV  
1 TER/TET

la ligne P et le fret

2 trains de la ligne P  
Ligne non électrifiée  
Cisaillement en gare de Meaux

2 trains de la ligne P  
1 TER/TET





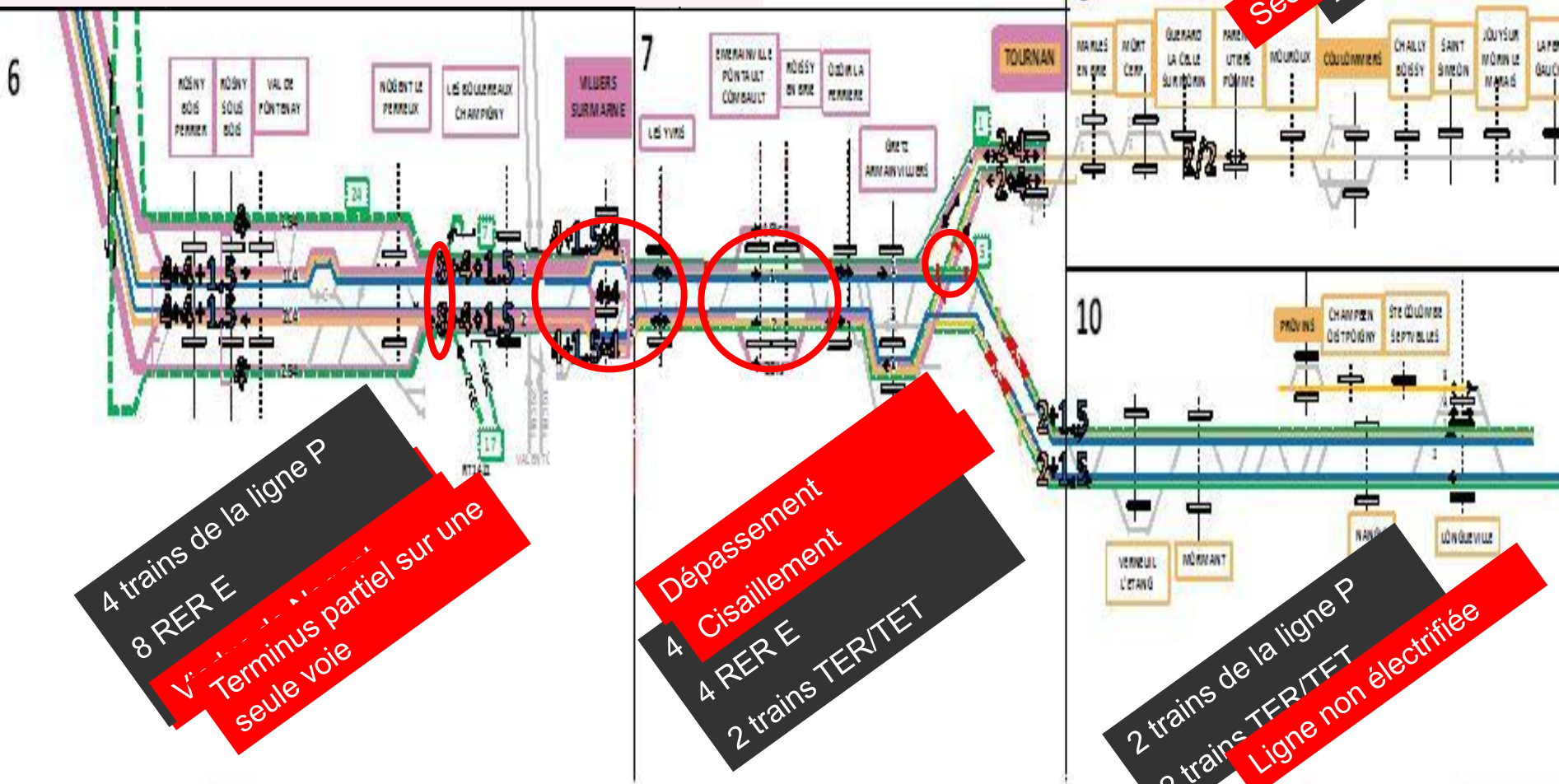
# Les actions en cours sur la branche Nord

- 2015/2016 - Création d'une nouvelle branche sur le T4 Bondy-Montfermeil
  - Désenclavement du plateau de Clichy Montfermeil
- Etude d'électrification de la section Trilport-La Ferté Milon
  - Remplacement des matériels diesel par des matériels électriques
  - Simplification des mouvements en gare de Meaux
- Etude d'installations permanentes de contre sens
  - Amélioration de la gestion des situations perturbées
  - Amélioration de la desserte pendant les phases de travaux

# Diagnostic infrastructure et exploitation – branche Sud

## LEGENDE

	RER E		INTERCITE
	LIGNE P		FRET
	TGV EST		POINT DUR
	TER		



**Section à voie unique**  
 4 trains de la ligne P

**4 trains de la ligne P**  
**8 RER E**  
**Terminus partiel sur une seule voie**

**Dépassement**  
**Cisaillement**  
**4 RER E**  
**2 trains TER/TET**

**2 trains de la ligne P**  
**2 trains TER/TET**  
**Ligne non électrifiée**

# Les actions en cours sur la branche Sud

- 2011 - Redécoupage du bloc d'espacement des trains entre Villiers et Tournan
  - Amélioration de la régularité
- 2011 - Renouvellement de la voie et du ballast entre Gretz et Longueville (et au-delà)
- 2013 - Pérennisation d'itinéraires de secours en gare de Nogent le Perreux
  - Amélioration de la régularité avec la possibilité de réaliser des terminus partiels
- 2017 - Electrification de Gretz à Provins (dans le cadre de l'électrification Paris Troyes)
  - Possibilité de mise en service de matériels électriques plus capacitaires pour la desserte de Provins
- Etude de déplacement d'un signal d'arrêt en gare de Villiers/Marne
  - Amélioration de la régularité

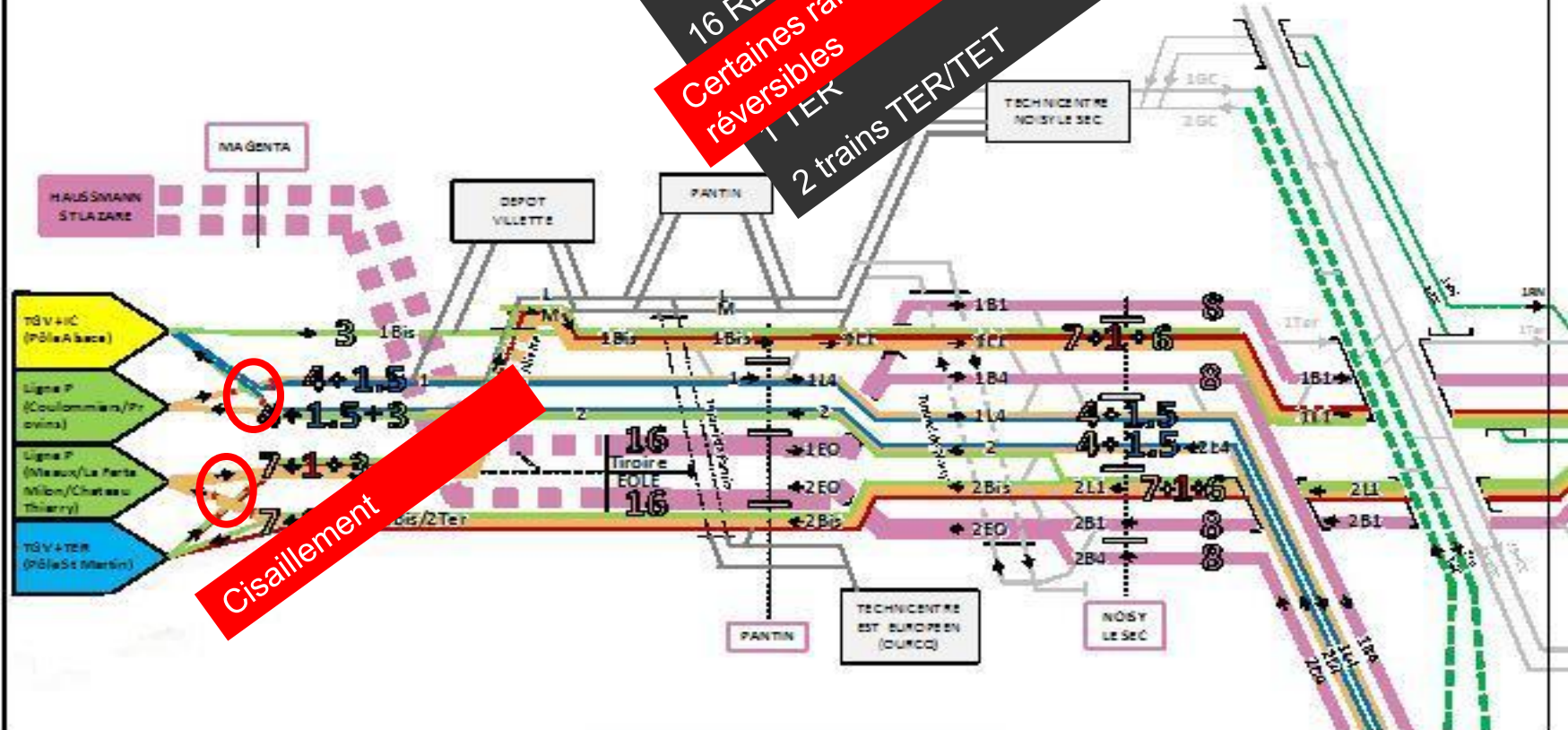
# Diagnostic infrastructure et exploitation – tronc commun gare de l'Est

## LEGENDE

	RER E		INTERCITE
	LIGNE P		FRET
	TGV EST		POINT DUR
	TER		

11 trains de la ligne P  
 16 RER E dans le tunnel EOLE  
 Certaines rames non réversibles  
 1 TER  
 2 trains TER/TET

Cisaillement



## Les actions en cours sur le tronc commun

- 2015 - Création de la nouvelle gare Rosa Parks (anciennement Evangile) sur le RER E
  - Amélioration de la desserte du quartier de la porte d'Aubervilliers
- 2017 - Prolongement de la Tangentielle Légère Nord à Noisy le Sec
  - Nouvelle ligne pour les déplacements inter banlieues avec maillage des différents RER
- 2020 - Prolongement à l'Ouest du RER E

## Suite de l'étude

Modélisation de trafic à l'horizon 2020 permettant d'évaluer la charge des trains à l'horizon 2020.

Scénarios d'amélioration :

- certaines propositions sont déjà en cours de réflexion
- ces scénarios doivent encore être adaptés au Grand Paris Express
- ils seront présentés en 2012