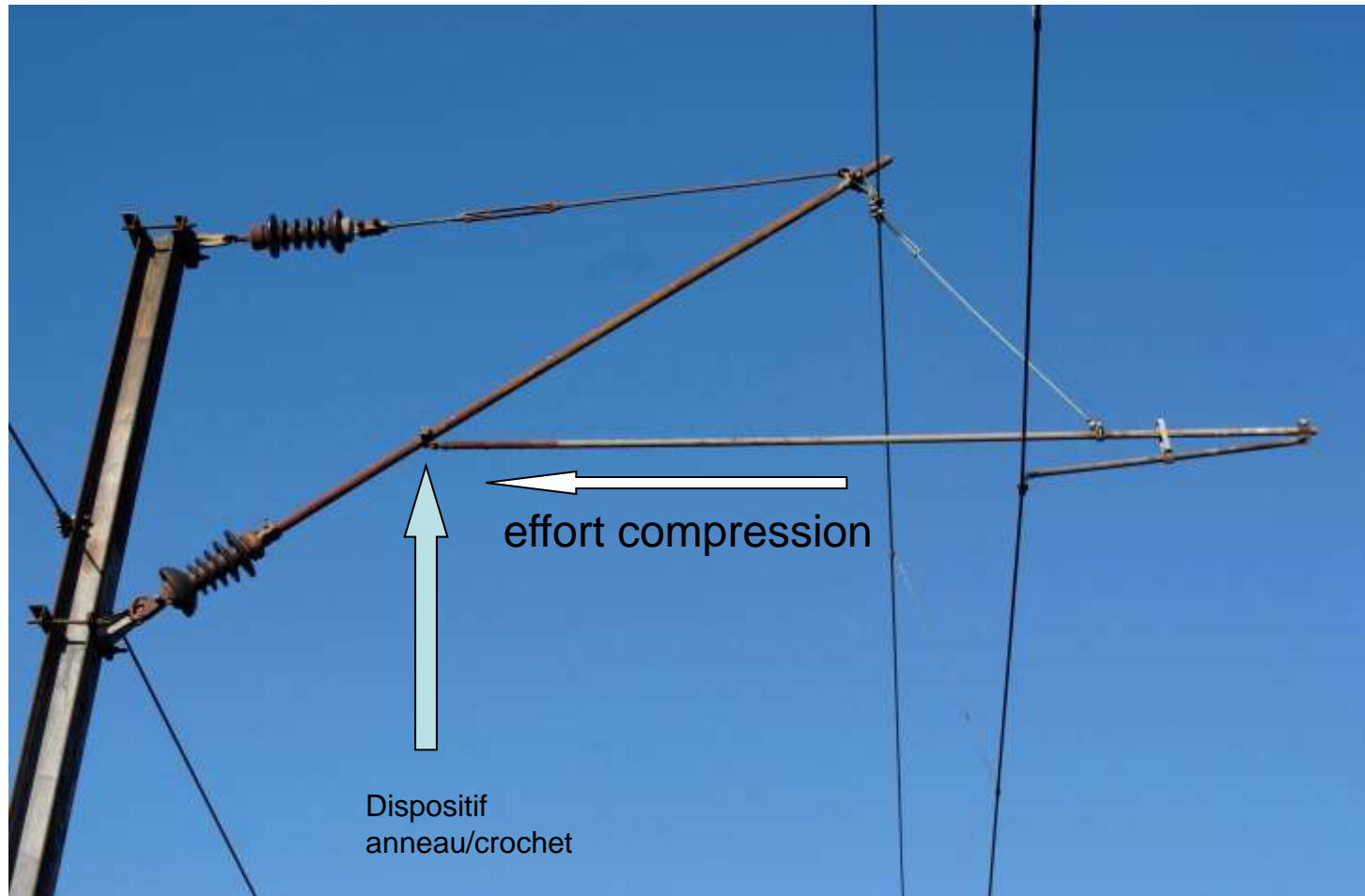
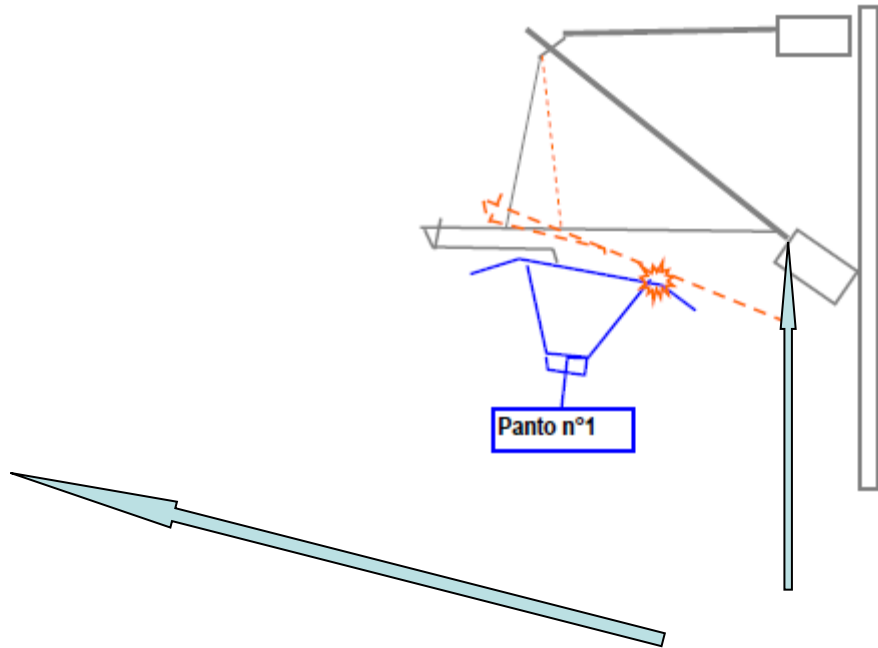


La caténaire en état normal



L'antibalaçant muni d'un anneau échappe du crochet, puis est heurté par un pantographe



Dispositif
anneau/crochet



Antibalançant du support origine de l'incident
(déformation témoignant d'un choc avec le
pantographe)

L'état de la caténaire en fin d'après-midi





L'état de la
caténaire en
fin d'après-
midi

06/09/2012

L'état de la caténaire en fin d'après-midi



Pour la réparation obligation de consigner les 2 voies
protection du personnel au niveau de la Herse
d'alimentation des deux voies



Un pantographe arraché

Le train s'arrête à 700m de l'incident. De nombreuses ruptures dans la caténaire et destruction / détérioration des 4 pantographes du train.





La caténaire est
arrachée.

Elle est à
« reconstruire ».

Début d'une nuit de travaux :
16 heures de travail ininterrompu.

