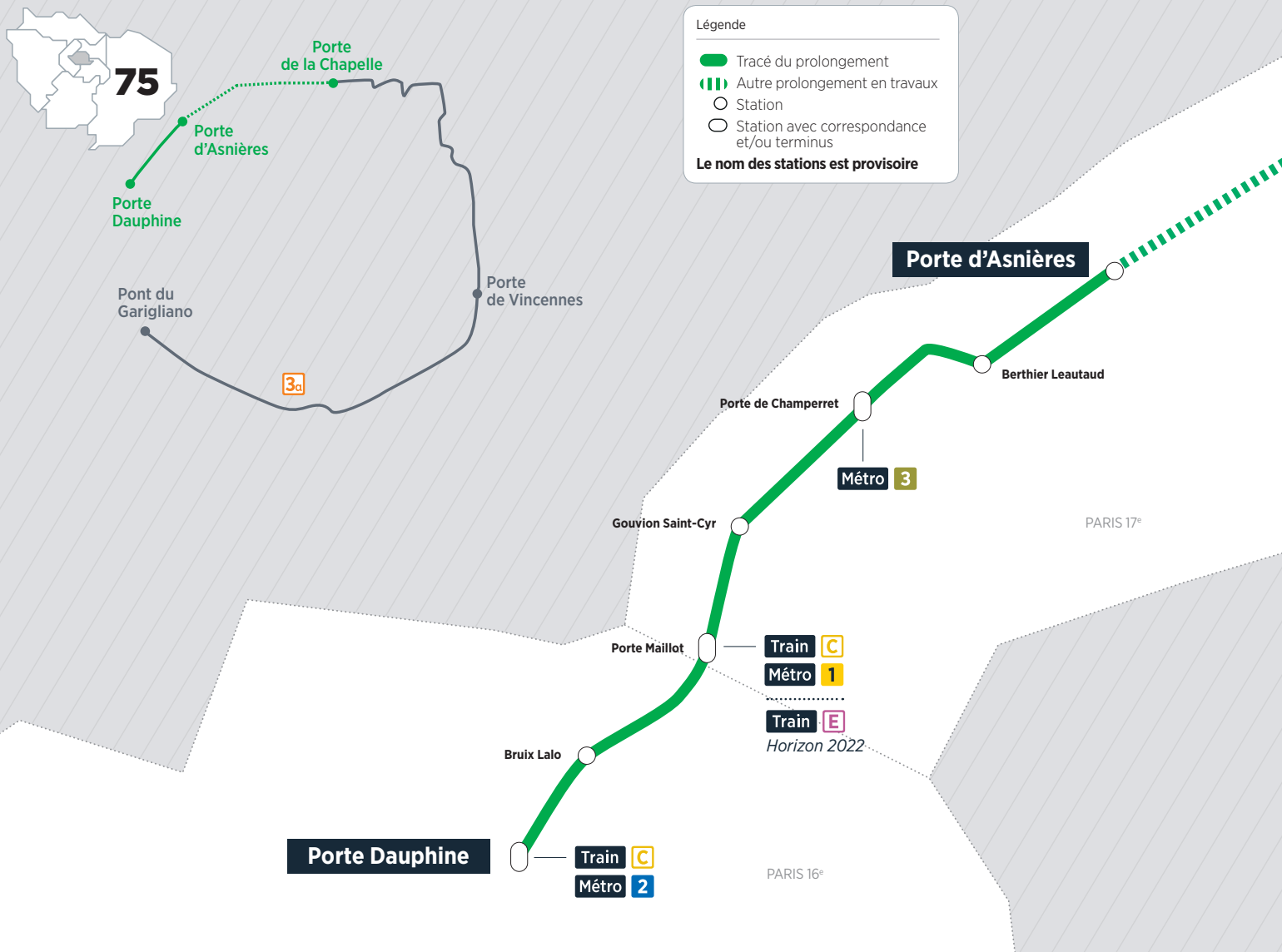


Depuis 2012, le Tram 3b relie la Porte de Vincennes (Paris 12^e) au terminus actuel « Porte de la Chapelle » (Paris 18^e). Le prolongement jusqu'à Porte d'Asnières (Paris 17^e) est en cours de travaux.

Le prolongement jusqu'à Porte Dauphine (Paris 16^e) permettra de mieux desservir l'Ouest parisien. Il offrira des correspondances avec le Métro et le Train, notamment à Porte Maillot avec le Train C et le futur prolongement du Train E à l'horizon 2022.

En phase d'études • prolongement-t3ouest.paris.fr



7 600 voyageurs en heures de pointe le matin sur le prolongement

3 km de nouvelles voies

12 min entre Porte d'Asnières et Porte Dauphine

7j/7 de 5h à 0h30 (jusqu'à 1h30 les vendredis et samedis)

6 nouvelles stations

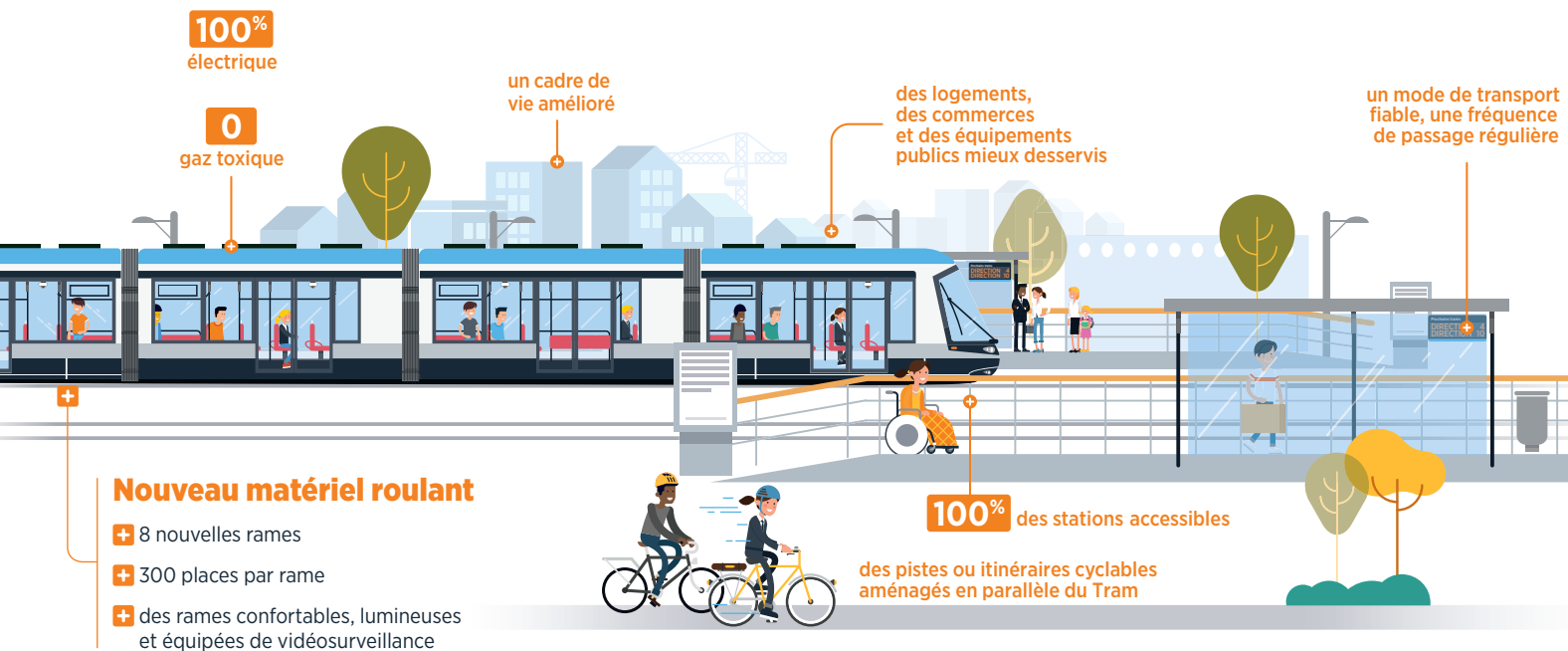
4 min entre chaque tram en heures de pointe

8 min entre chaque tram en heures creuses

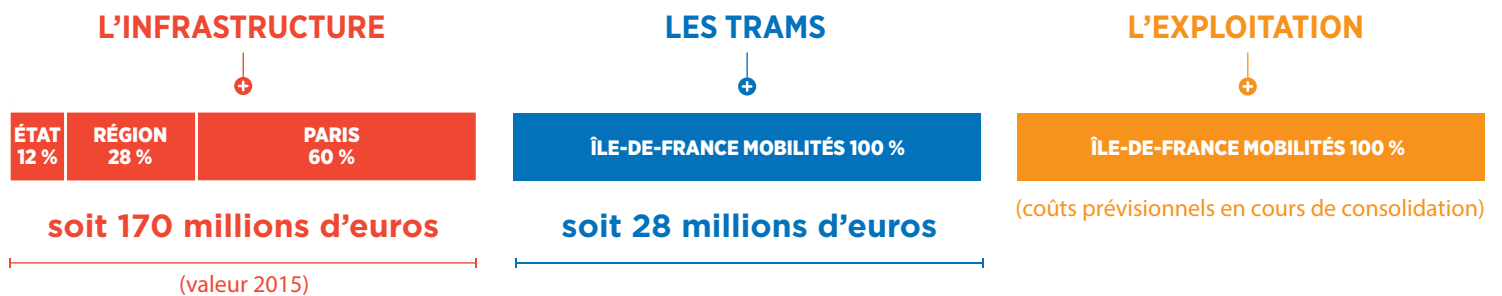
Le calendrier prévisionnel



Le prolongement du Tram 3b Porte d'Asnières > Porte Dauphine en bref



Le financement et les acteurs du projet



La conduite des études est assurée par :

- Île-de-France Mobilités
- la Ville de Paris

Île-de-France Mobilités, Autorité de la mobilité durable en Île-de-France, veille au respect du programme, du calendrier et des coûts de l'ensemble du projet et finance l'exploitation.