

Tram

1

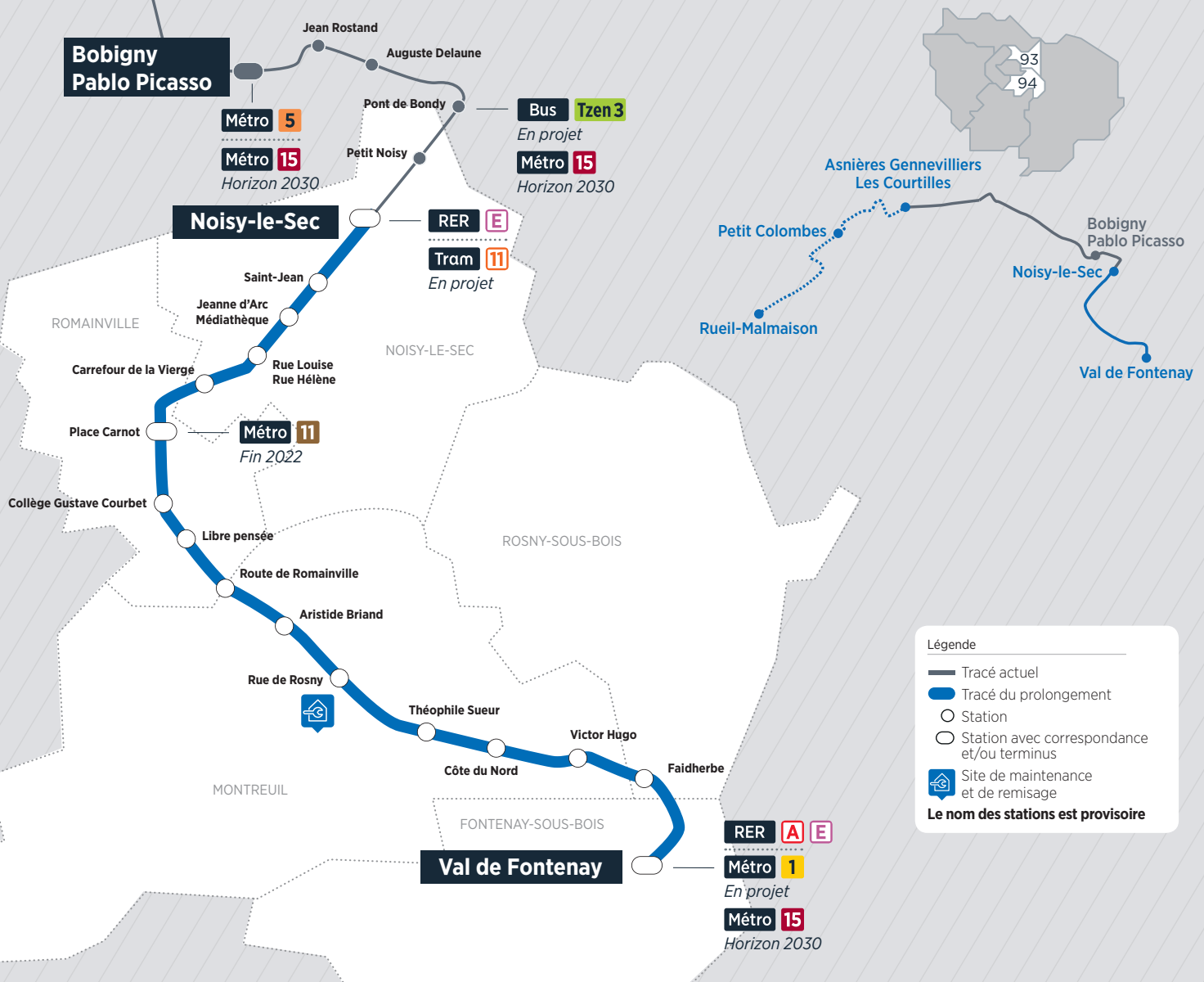
PROLONGEMENT EST

Noisy-le-Sec > Val de Fontenay

Depuis 2012, le Tram 1 relie Asnières Gennevilliers Les Courtilles (92) à Noisy-le-Sec (93).

Le prolongement à l'est desservira les villes de Noisy-le-Sec, Romainville, Montreuil, Rosny-sous-Bois et Fontenay-sous-Bois, améliorant ainsi la desserte en transports en commun de l'Est parisien et permettant de désenclaver certains quartiers. Il permettra également d'améliorer le cadre de vie en requalifiant les axes empruntés, notamment l'A186.

En travaux • www.t1bobigny-valdefontenay.fr



150 000
habitants et emplois desservis

7,7 km
de voies nouvelles

35 min entre
Bobigny et Val de Fontenay

7j/7 de 5h à 0h30
(jusqu'à 1h30 les
vendredis et samedis)

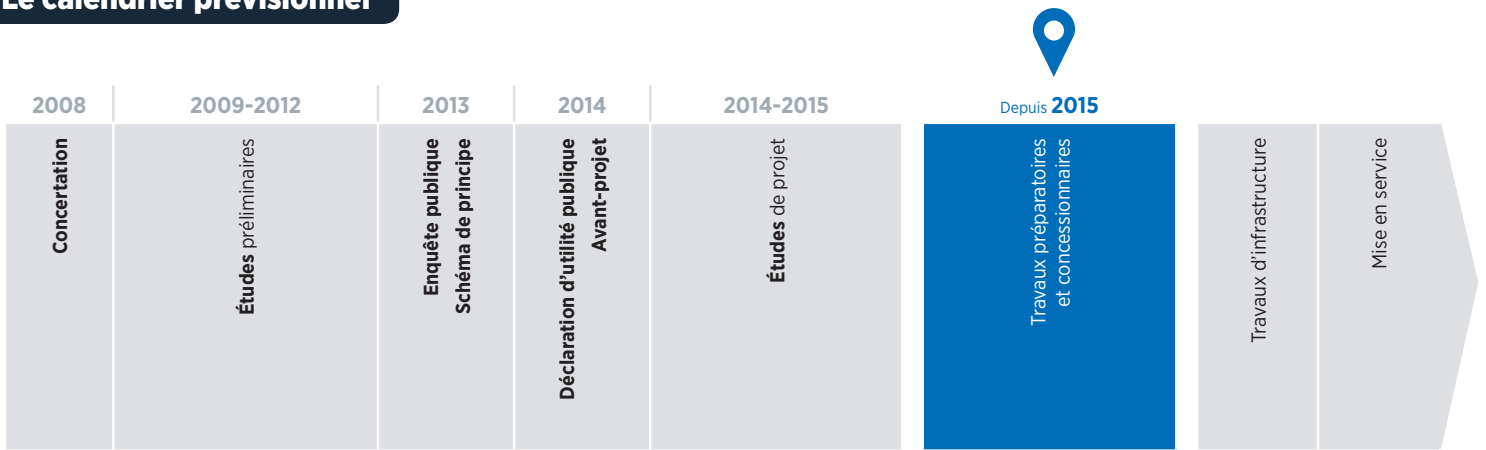
46 000
voyageurs quotidiens
sur le prolongement

15 nouvelles stations de
Noisy-le-Sec à Val de Fontenay
et **6** stations réaménagées de
Noisy-le-Sec à Bobigny

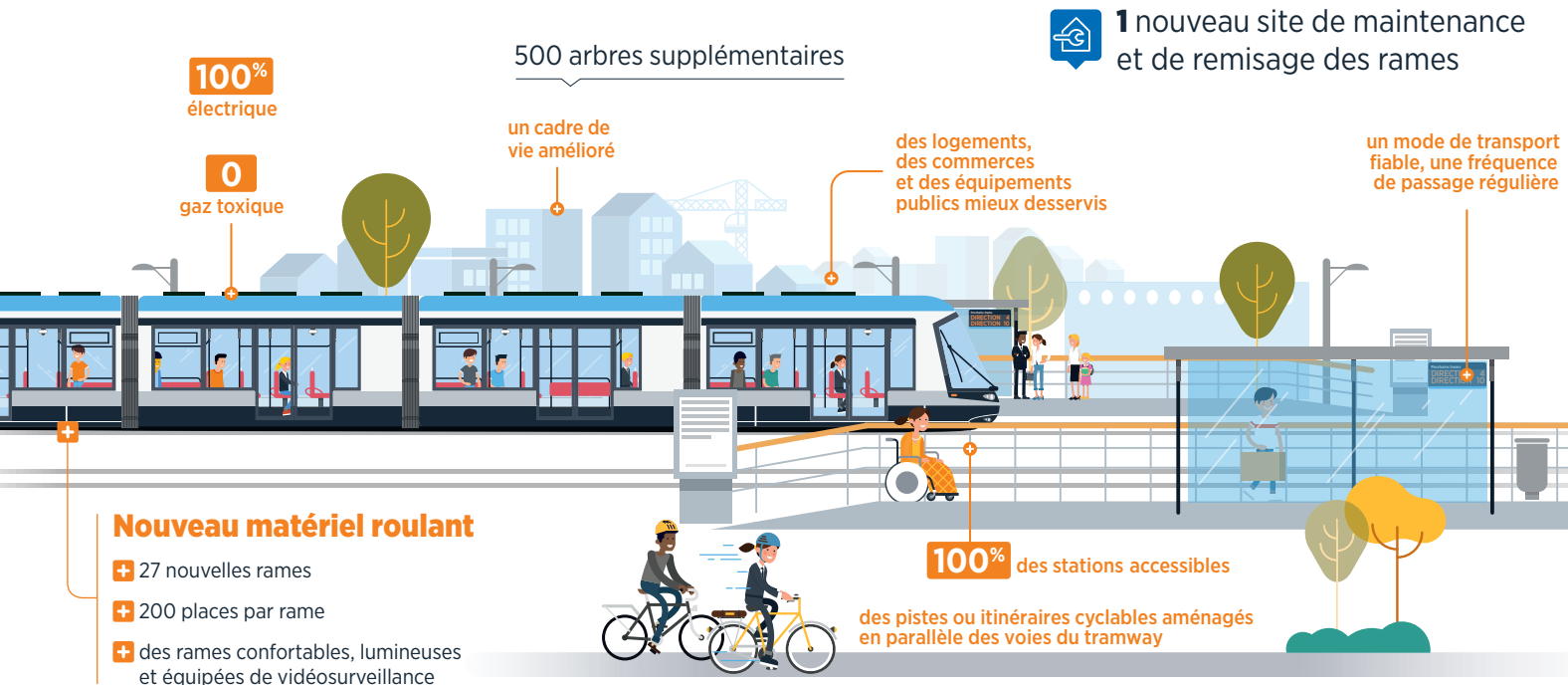
4 min entre chaque
tram en heures de pointe

6 min entre chaque
tram en heures creuses

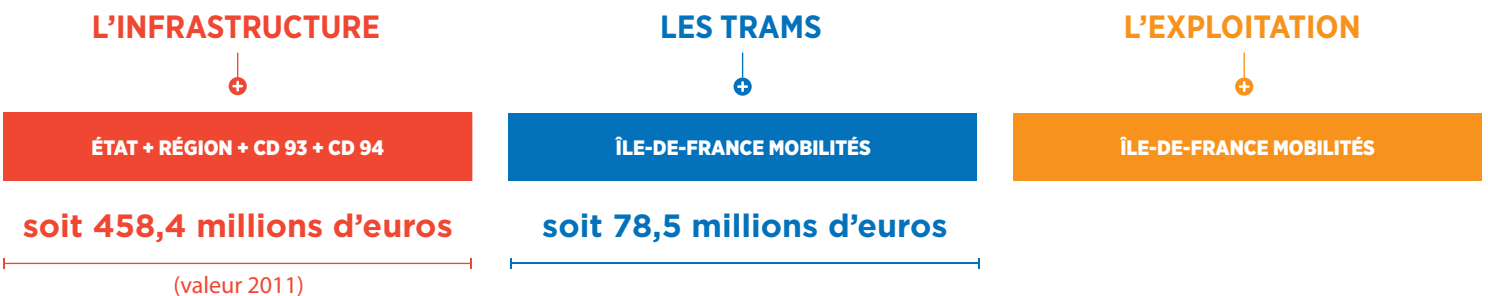
Le calendrier prévisionnel



Le prolongement est du Tram 1 en bref



Le financement et les acteurs du projet



Les maîtres d'ouvrage du projet sont :

- la **RATP** (réalisation de l'infrastructure et du système de transport)
- le **Département de la Seine-Saint-Denis** (aménagement de voirie)

Île-de-France Mobilités, autorité de la mobilité durable en Île-de-France, veille au respect du programme et prépare l'intégration de la ligne prolongée dans le réseau des transports francilien.