

Tram

11 express

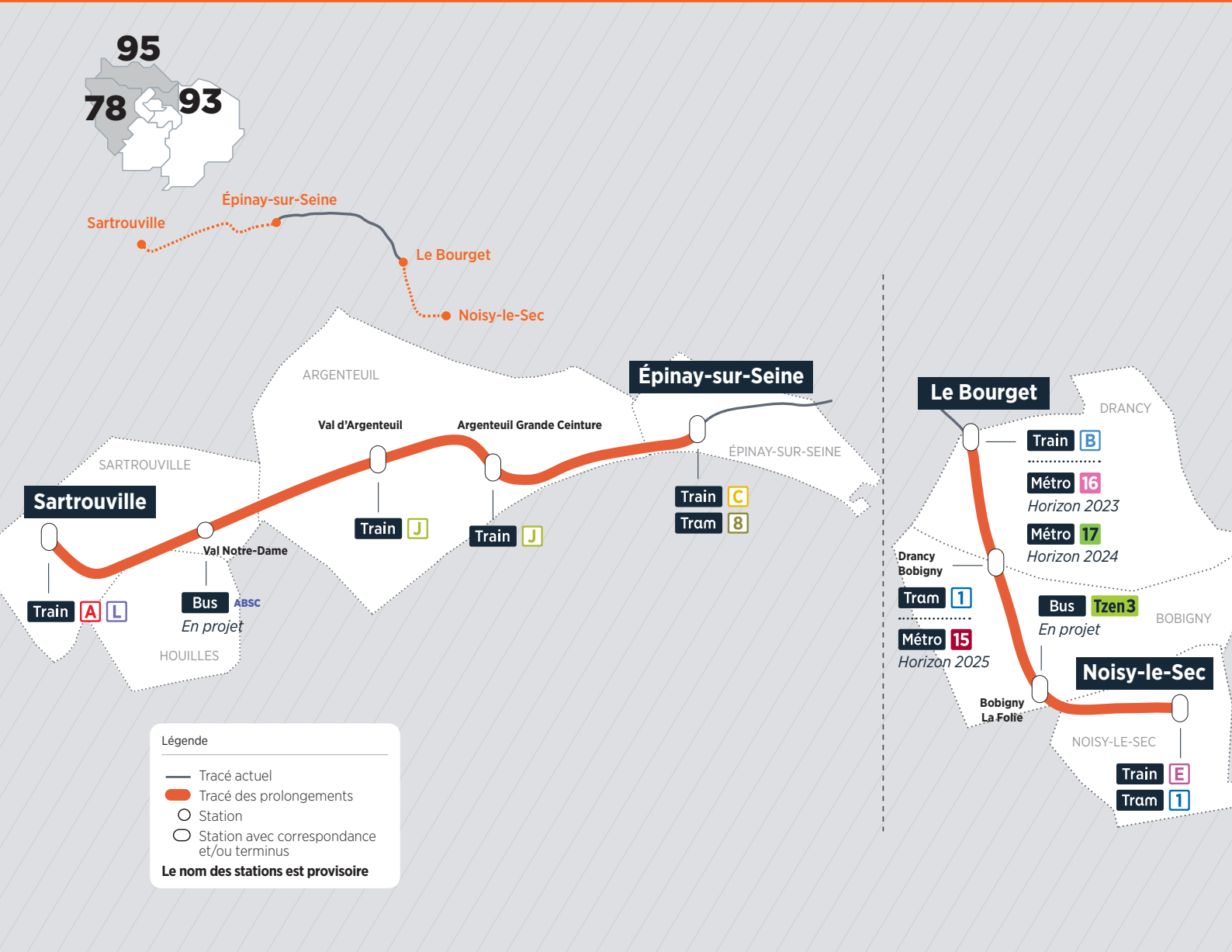
PROLONGEMENTS Sartrouville > Noisy-le-Sec

Depuis 2017, le Tram 11 express relie Épinay-sur-Seine (93) au Bourget (93).

Le prolongement à l'ouest desservira les villes d'Épinay-sur-Seine (93), Argenteuil (95), Houilles (78) et Sartrouville (78).

Le prolongement à l'est desservira les villes du Bourget (93), Drancy (93), Bobigny (93) et Noisy-le-Sec (93).

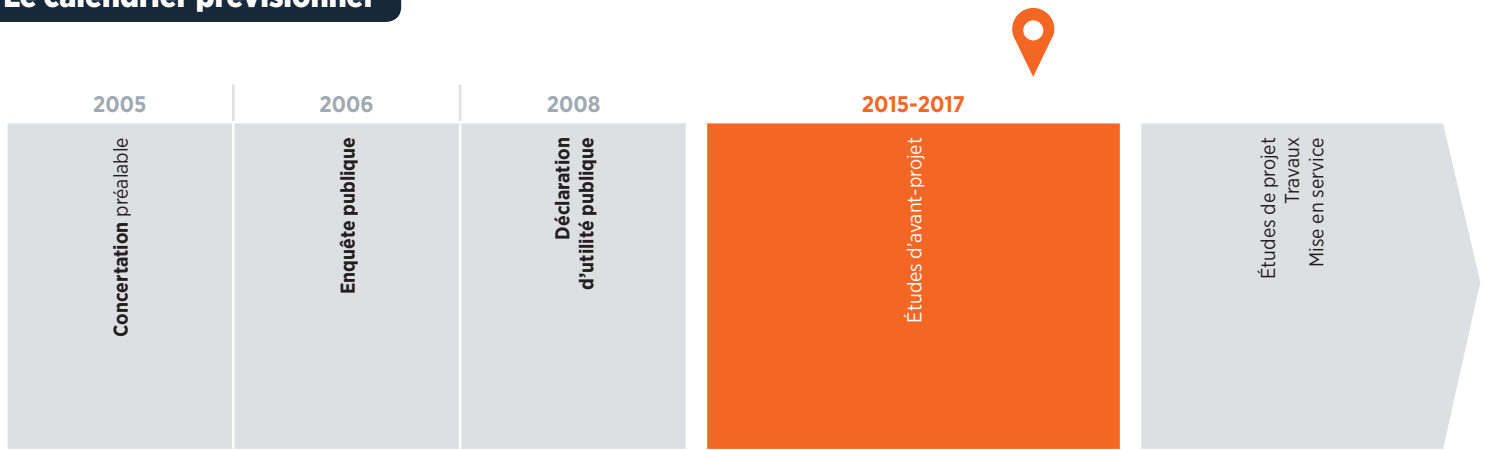
En phase d'études • tram11express.fr



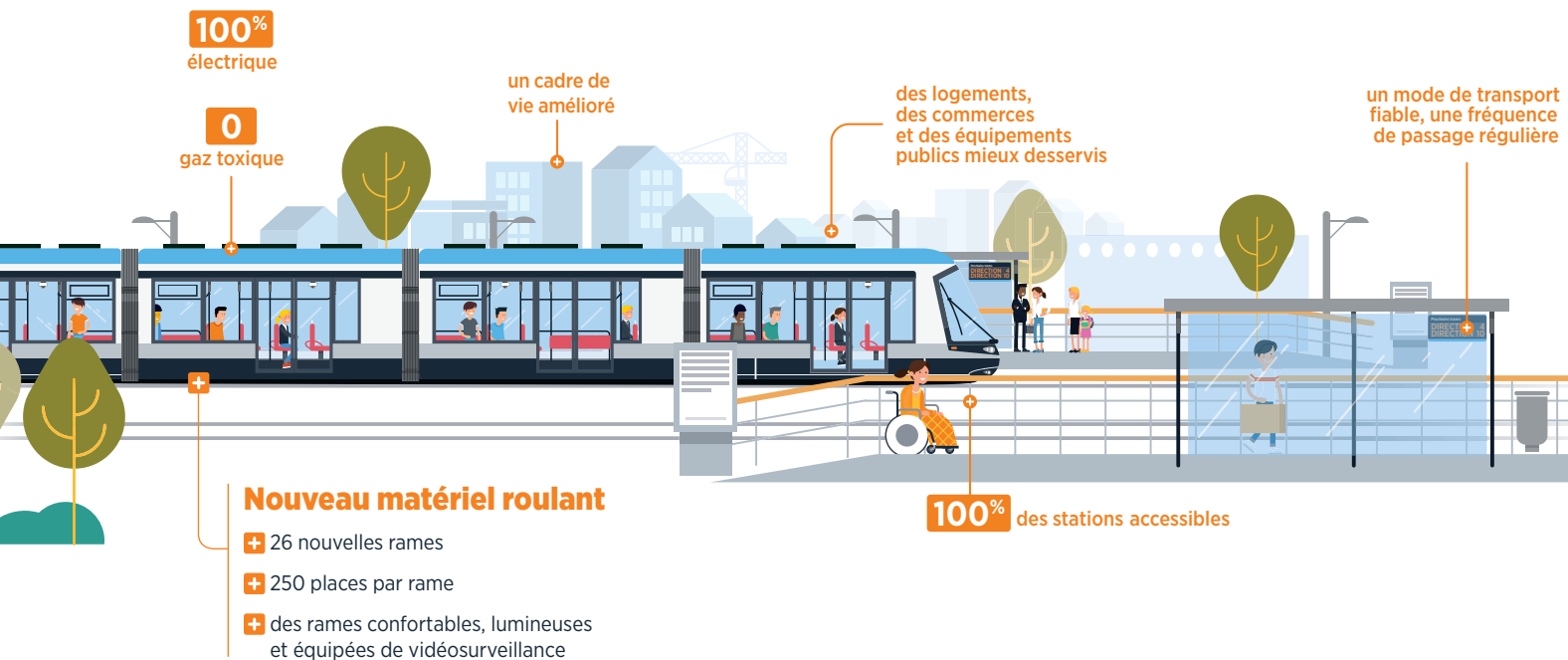
Chiffres-clés

65 100 voyageurs quotidiens sur le prolongement ouest	12 km de nouvelles voies à l'ouest	4 nouvelles stations à l'ouest	33 min entre Sartrouville et Noisy-le-Sec
62 300 voyageurs quotidiens sur le prolongement est	5,5 km de nouvelles voies à l'est	3 nouvelles stations à l'est	5 min entre chaque tram en heures de pointe

Le calendrier prévisionnel



Les prolongements du Tram 11 express en bref



Le financement et les acteurs du projet



Les maîtres d'ouvrage du projet sont :

- **SNCF Réseau** (infrastructure de transport du réseau ferré national)
- **SNCF Mobilités** (biens dévolus à l'exploitation des services de transport)

Île-de-France Mobilités, Autorité de la mobilité durable en Île-de-France, veille au respect du programme, du calendrier et des coûts de l'ensemble du projet et finance l'exploitation.