

# Tram

# 7

## PROLONGEMENT

### Paray > Athis > Juvisy

Depuis 2013, le Tram 7 relie Villejuif (94) au terminus actuel « Athis-Mons Porte de l'Essonne » (91).

Le prolongement jusqu'à Juvisy-sur-Orge (91) permettra de relier le pôle d'emploi d'Orly-Rungis à la gare de Juvisy-sur-Orge, où des correspondances avec les RER C et D sont assurées. Ce prolongement s'inscrit plus largement dans un projet d'amélioration du cadre de vie le long de la RN7.

En travaux • [www.tramway-t7.fr](http://www.tramway-t7.fr)



**49 000** habitants  
et **24 000** emplois desservis

**3,7 km**  
de nouvelles voies dont  
**900 m** de section souterraine

**12 min**  
entre Juvisy et Athis-Mons

**7j/7**  
de 5h à 0h30 environ

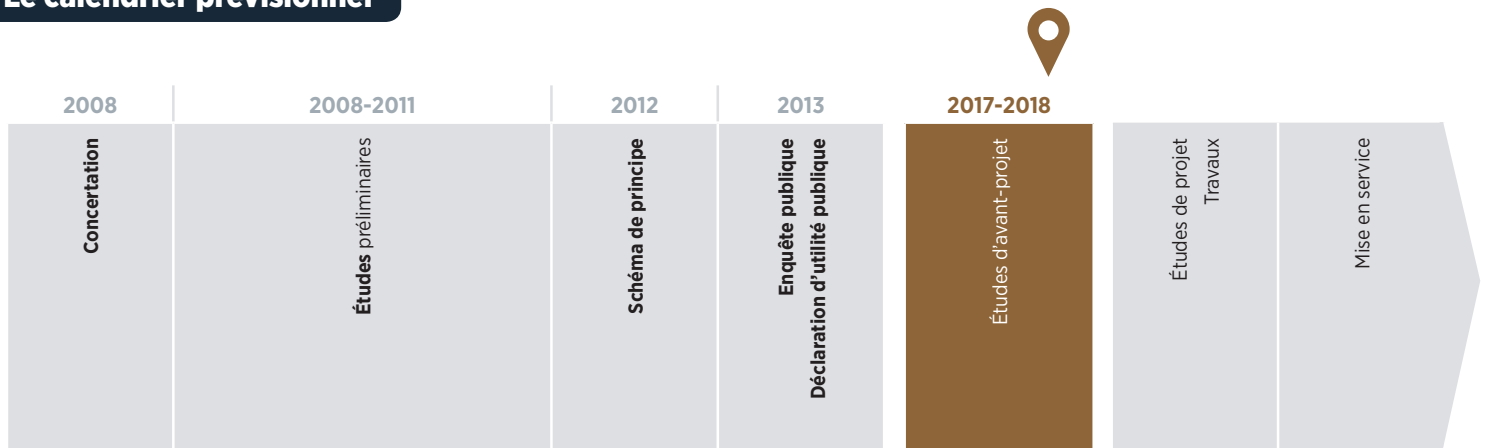
**22 400**  
voyageurs quotidiens  
sur le prolongement

**6** nouvelles stations

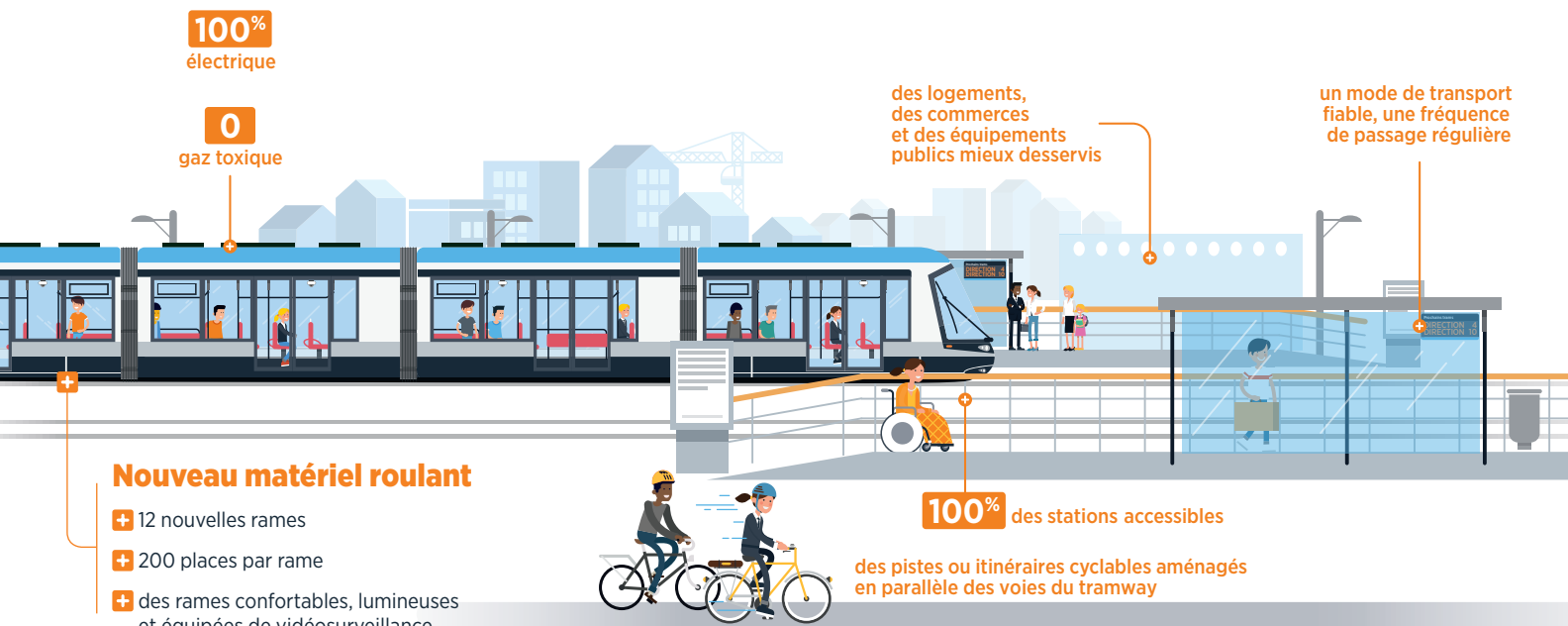
**4 min** entre chaque  
tram en heures de pointe

**8 min** entre chaque  
tram en heures creuses

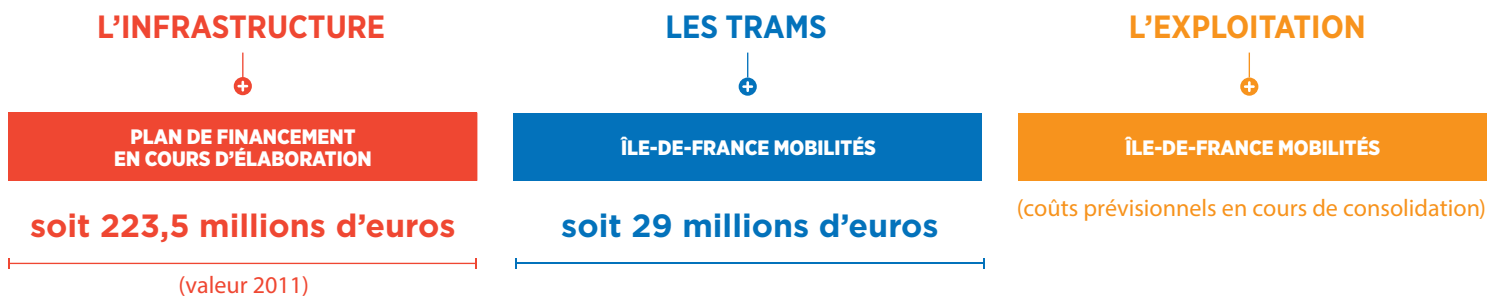
## Le calendrier prévisionnel



## Le prolongement du Tram 7 en bref



## Le financement et les acteurs du projet



Les maîtres d'ouvrage du projet sont :

- **Île-de-France Mobilités** (infrastructures)
- la **RATP** (extension du site de maintenance et adaptation du poste de commandement local)

**Île-de-France Mobilités**, autorité de la mobilité durable en Île-de-France, veille au respect du programme et prépare l'intégration de la ligne prolongée dans le réseau des transports francilien.