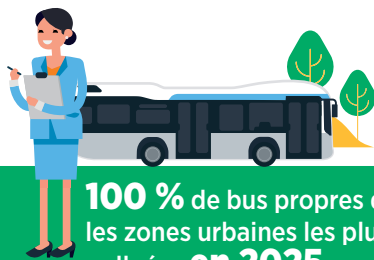


ÎLE-DE-FRANCE MOBILITÉS ET AIRPARIF S'ENGAGENT POUR LA QUALITÉ DE L'AIR



100 % de bus propres dans
les zones urbaines les plus
polluées **en 2025**



100 % de bus propres dans
toute l'Île-de-France **en 2029**

De juin 2018 à juin 2019,
Île-de-France Mobilités et Airparif
mesurent les gaz d'échappement de 22 bus
franciliens (différents types de motorisation)
en conditions réelles d'exploitation (en
circulation et avec des passagers).

Cette étude est **une première mondiale.**

Les données récoltées vont permettre :

- à Airparif d'affiner la connaissance sur les émissions de polluants en conditions réelles
- à Île-de-France Mobilités de mesurer les effets de sa politique pour l'amélioration de la qualité de l'air

ÎLE-DE-FRANCE MOBILITÉS ET AIRPARIF REMERCIENT LES PASSAGERS DE CE BUS

Des appareils de mesure équipent
votre bus pour une durée de 10 jours :

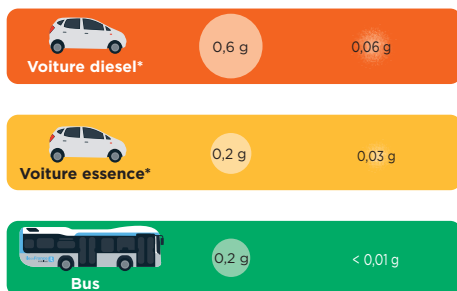
**merci pour la place
que vous leur cédez !**

Pour un trajet de 1 km en bus, vous émettez
moins de 0,01 g de particules PM₁₀ et
seulement **0,2 g d'oxydes d'azote** :

**merci pour ce geste en
faveur de l'amélioration
de la qualité de l'air !**

Émission
par personne
d'oxydes d'azote :
NO_x/km

Émission
par personne
de particules :
PM₁₀/km

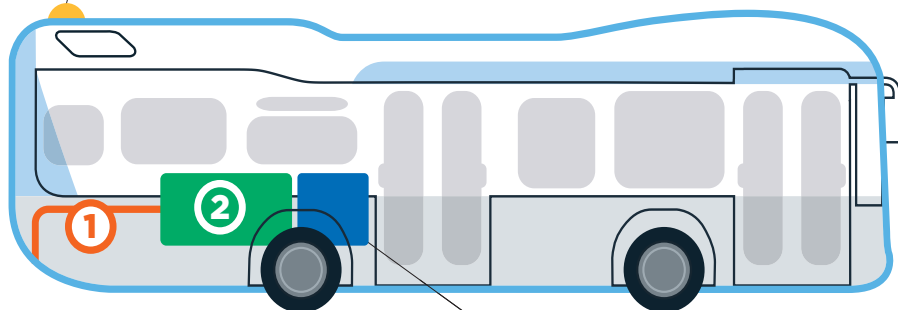


* Sur la base d'une personne en véhicule
moyen Crit'Air 3 - Données Airparif.

GPS pour recoupement de données
avec la géolocalisation et la vitesse

1 Prélèvement
des échappements

2 Mesure des émissions avec des appareils
de mesure dans un caisson étanche
(NO, NO₂, CO, CO₂ et particules PM₁₀)



**Caisson de batteries
des appareils de mesure**
(8h d'autonomie)

