

Communiqué de presse

Jeudi 28 avril 2016



Le STIF et SNCF Transilien célèbrent le printemps avec l'ouverture de 9 espaces Véligo et une nouvelle plateforme de réservation en ligne

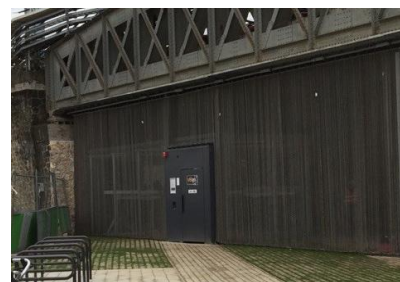
Les beaux jours sont l'occasion pour beaucoup de Franciliens de redécouvrir le plaisir du vélo. Pour les accompagner, SNCF Transilien et le STIF continuent de déployer Véligo, le stationnement vélos imaginé et financé par le STIF, avec près de 380 nouvelles places de stationnement sécurisées et l'ouverture du site www.veligo.transilien.com



*Bretigny-sur-Orge
(Ligne C)*



*Créteil Pompadour
(Ligne D)*



*Rosa Parks
(Ligne E)*

VÉLIGO POUR TOUS LES FRANCILIENS

Le vélo devient plus qu'un loisir, c'est un mode de déplacement. En Île-de-France son utilisation a doublé en dix ans. Aujourd'hui plus de 650 000 déplacements sont effectués à vélo chaque jour. Il représente aujourd'hui une porte d'entrée vers les autres modes de déplacement et notamment les transports en commun.

Pour répondre à ce nouvel enjeu sociétal, le STIF a créé Véligo pour inciter les voyageurs à utiliser leur vélo pour rejoindre les transports en commun. Ce service se traduit par l'aménagement, à proximité immédiate des entrées de gares ou stations, de consignes sécurisées et/ou d'abris en libre accès.

Les consignes sont accessibles avec une carte Navigo chargée d'un abonnement en cours de validité (Semaine, Mois, Annuel, imagine R, Solidarité Transport), plus un abonnement annuel au service Véligo qui varie de 10 à 30 euros. Véligo assure à ses utilisateurs une qualité de prestation en termes de sécurité, d'information et de propreté

La maîtrise d'ouvrage, le choix du mobilier et la gestion des espaces Véligo sont assurés par les opérateurs de transport ou les collectivités locales.

Les avantages de Véligo pour les voyageurs :

- espaces Véligo situés à proximité immédiate des accès aux gares ou stations (distance maximale de 70 mètres) ;
- stationnement en abri en accès-libre, équipé d'arceaux pour accrocher le cadre et les roues de vélos ;
- en consigne, protection supérieure des vélos contre le vol et les dégradations ;
- logo régional permettant aux voyageurs d'identifier facilement les emplacements ;
- stationnement vélos dimensionné selon les besoins observés et futurs ;
- maintenance régulière assurée, pour des espaces entretenus et bien éclairés.

Certains espaces Véligo peuvent proposer des équipements supplémentaires, comme une pompe de gonflage électrique ou des places pour vélos à assistance électrique.

En ce début d'année 2016, pour pouvoir proposer ce service à toujours plus de voyageurs, ce sont 9 nouveaux espaces Véligo que SNCF Transilien et le STIF mettent en service aux abords des gares :

- Le Bourget (ligne B) – 54 places
- Sainte Geneviève des Bois (ligne C) – 40 places
- Bouray (ligne C) – 20 places
- Brétigny-sur-Orge (ligne C) – 40 places
- Créteil Pompadour (ligne D) – 40 places
- Rosa Parks (ligne E) – 64 places
- Plaisir Grignon (ligne N) – 40 places
- Évry Courcouronnes* (ligne D) – 40 places
- Grigny Centre* (ligne D) – 40 places

**ouverture prévue en avril 2016*

Ces consignes sécurisées sont accessibles sept jours sur sept et vingt-quatre heures sur vingt-quatre.

La gestion de ces espaces est assurée par SNCF Transilien, qui l'a déléguée à Kisio Service, filiale du Groupe SNCF. Le coût d'aménagement de ces 9 Véligo d'environ 1 M €, a été financé par le STIF à 75 % et par SNCF à 25 %.

Ces 9 nouveaux espaces Véligo s'inscrivent dans un programme de déploiement de 76 nouveaux espaces Véligo qui ouvriront en 2016 en Île-de-France, dont 38 sous maîtrise d'ouvrage SNCF.

Selon une enquête menée par le STIF en 2013, 92 % des abonnés Véligo se sont déclarés satisfaits par le service Véligo.

UN ABONNEMENT FACILITÉ POUR LES ESPACES VÉLIGO GÉRÉS PAR SNCF

Pour utiliser le service Véligo avec SNCF, un abonnement annuel de 20 € doit être souscrit en complément de sa carte Navigo déjà chargée d'un forfait en cours de validité (Semaine, Mois, Annuel, imagine R Scolaire ou Étudiant, Solidarité Transport).

Pour faciliter l'achat de cet abonnement, SNCF Transilien a ouvert le **6 avril dernier un nouveau service** www.veligo.transilien.com, une plateforme de vente en ligne de l'abonnement Véligo

Ce nouveau service, ergonomique et simple d'utilisation, va permettre d'obtenir son abonnement Véligo pour l'abri de son choix en quelques minutes. Depuis chez soi ou en déplacement, www.veligo.transilien.com permet une souscription directement en ligne en payant par carte bancaire, mais aussi de télécharger le formulaire papier pour tous les autres moyens de paiement, ainsi que d'accéder facilement aux conditions d'utilisation du service.

En complément de la plateforme en ligne, les canaux d'information classiques sont toujours à la disposition des clients :

- Auprès du Centre de Gestion Véligo au 01 71 25 06 50 de 7h00 à 20h00, 7j/7 (prix d'un appel local)
- Au guichet des gares équipées d'une consigne Véligo où des dépliants donneront toutes les informations nécessaires pour une utilisation simple et efficace du service, ainsi que les informations pratiques pour y souscrire.



Contacts Presse

- STIF - Guillaume Autier : 01 82 53 81 05 – guillaume.autier@stif.info
- SNCF - Hugo Courcelle : 01.85.56.10.09- hugo.courcelle@sncf.fr

Les 46 espaces Véligo en service en Île-de-France en Avril 2016

Nom de la gare / station	Dpt	Gestionnaire de l'espace Véligo	Places en consigne	Places en abri	Places totales	Ligne de transport
BOURAY	91	SNCF	20	0	20	C
BOUSSY-SAINT-ANTOINE	91	SNCF	40	0	40	R ; D
BRETIGNY	91	SNCF	40	0	40	C
CHELLES-GOURNAY	77	SNCF	98	0	98	P ; E
CORBEIL-ESSONNES	91	SNCF	56	0	56	D
CRETEIL-POMPADOUR	94	SNCF	40	0	40	D
EPINAY-VILLETANEUSE	93	SNCF	40	0	40	H
EVRY-COURCOURONNES	91	SNCF	40	0	40	D
GENNEVILLIERS	92	SNCF	40	0	40	C
GRIGNY-CENTRE	91	SNCF	40	0	40	D
IVRY-SUR-SEINE	94	SNCF	40	0	40	C
LE BOURGET	93	SNCF	54	0	54	B
MEUDON	92	SNCF	40	0	40	N
MONTIGNY-BEAUCHAMP	95	SNCF	40	0	40	H ; C
PLAISIR-GRIGNON	78	SNCF	40	0	40	N
RAMBOUILLET	78	SNCF	40	0	40	N
ROSA PARKS	75	SNCF	64	0	64	E
SAINT-DENIS	93	SNCF	56	0	56	Métro 13
SAINTE-GENEVIEVE-DES-BOIS	91	SNCF	40	0	40	C
SANNOIS	95	SNCF	0	40	40	L
SARTROUVILLE	78	SNCF	88	0	88	J ; L ; A
TRAPPES	78	SNCF	40	0	40	N ; U
VILLEPARISIS-MITRY-LE-NEUF	77	SNCF	40	0	40	B
PONT DE BEZONS	95	CA Argenteuil Bezons	48	60	108	Tram 2
CERGY-PREFECTURE	95	CA Cergy Pontoise	50	0	50	L ; A
NEUVILLE UNIVERSITE	95	CA Cergy Pontoise	32	0	32	L ; A
SAINT-OUEN-L'AUMONE-LIESSE	95	CA Cergy Pontoise	32	0	32	H ; C
LOGNES	77	CA Val Maubuée	40	0	40	A
TORCY	77	CA Val Maubuée	100	0	100	A
SAINT-QUENTIN-EN-YVELINES	78	CASQY	0	226	226	N ; U ; C
HOUILLES-CARRIERES-SUR-SEINE	78	CC de la Boucle de la Seine	0	52	52	J ; L ; A
FONTAINEBLEAU-AVON	77	CC Pays de Fontainebleau	112	28	140	R
LE VESINET-LE PECQ	78	Communauté d'Agglomération de la Boucle de la Seine	184	168	352	A
FONTENAY-SOUS-BOIS	94	CD94	0	70	70	A
PIERRE CURIE	94	CD94	0	20	20	Métro 7
VAL-DE-FONTENAY	94	CD94	0	132	132	A ; E
VILLENEUVE-SAINT-GEORGES	94	CD94	0	54	54	D
VILLENEUVE-TRIAGE	94	CD94	0	20	20	D
VITRY-SUR-SEINE	94	CD94	0	60	60	C
CORMEILLES-EN-PARISIS	95	Cormeilles	36	20	56	J
VAL-D'EUROPE	77	EPAMARNE	56	12	68	A
MONTGERON-CROSNE	91	Montgeron	0	10	10	D
SAINT-DENIS-UNIVERSITE	93	RATP	32	20	52	Métro 13
COMBS-LA-VILLE-QUINCY	77	San Sénart	108	0	108	D
RUEIL-MALMAISON	92	SPLA Rueil Aménagement	448	0	448	A
PORTE DE L'ESSONNE	91	STIF / CALPE	32	0	32	Tram 7
Total			2346	982	3328	



Contacts Presse

→ STIF - Guillaume Autier : 01 82 53 81 05 – guillaume.autier@stif.info

→ SNCF - Hugo Courcelle : 01.85.56.10.09- hugo.courcelle@sncf.fr