

Tram

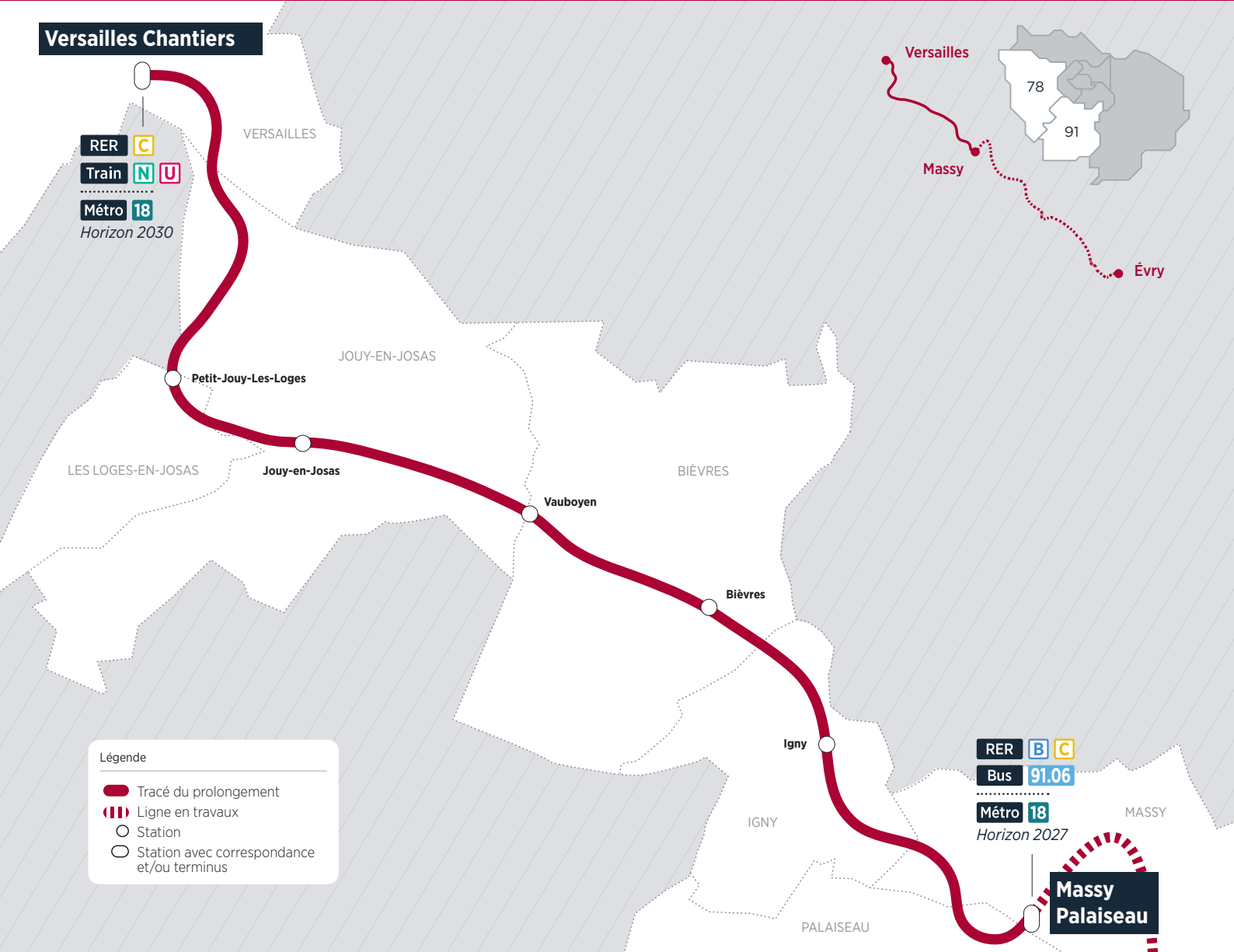


PROLONGEMENT Massy > Versailles

Le Tram 12 express reliera dans un premier temps la gare de Massy Palaiseau (91) à la gare d'Évry-Courcouronnes (91).

Son prolongement de Massy à Versailles Chantiers (78) permettra de créer une nouvelle offre de transport performante, en rocade, en remplacement du RER C. Le Tram 12 express offrira ainsi une liaison directe entre trois bassins d'emplois majeurs du Sud francilien.

En phase d'études • www.prolongement-ttme-versailles.fr



Chiffres-clés

7 communes desservies

14,6 km de tracé

10 min entre chaque tram en heures de pointe

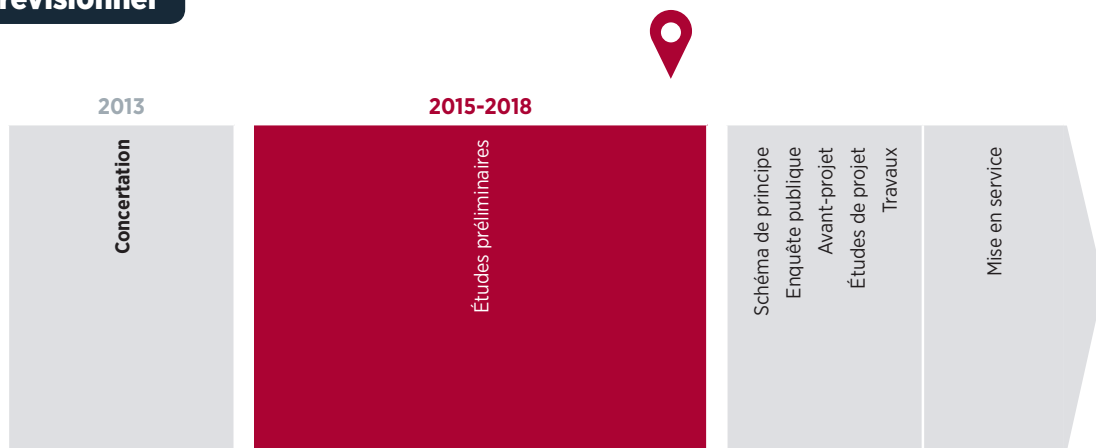
30 000 voyageurs quotidiens sur le prolongement

7 stations situées actuellement sur le RER C

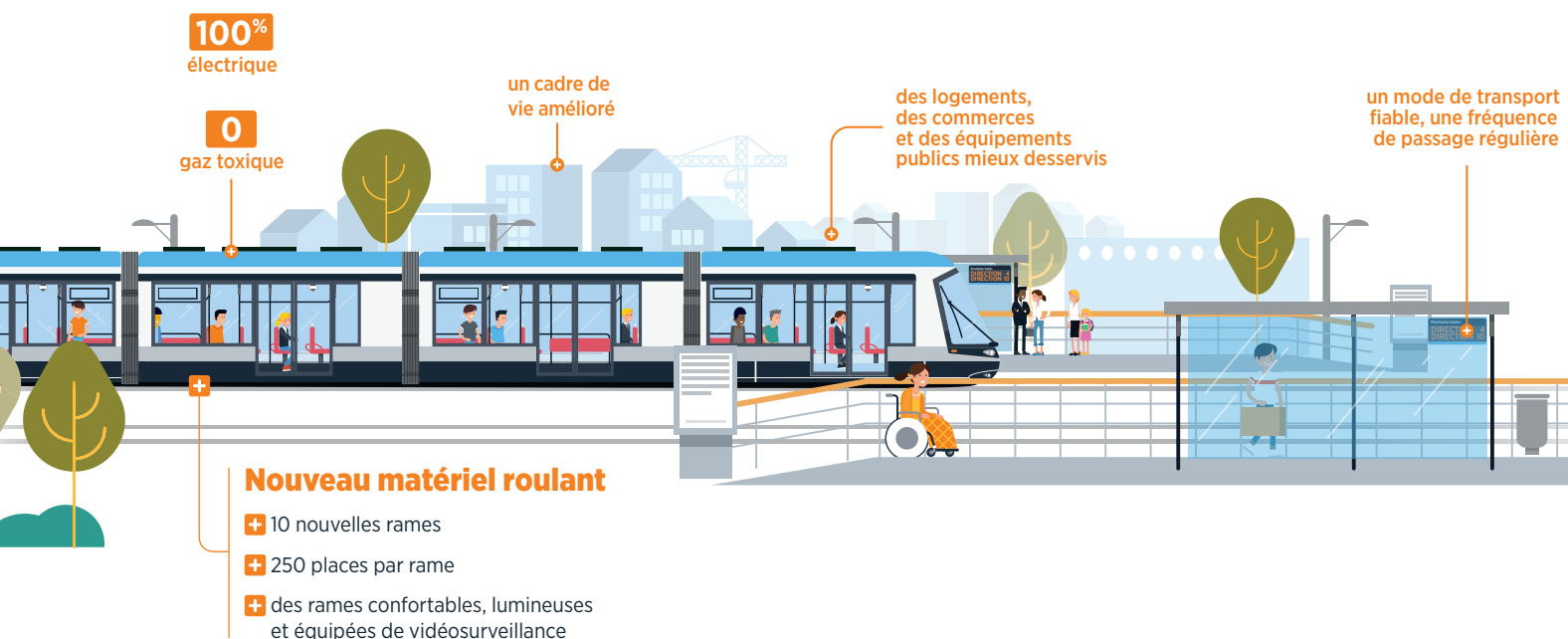
15 min entre chaque tram en heures creuses

7j/7 de 5h à minuit

Le calendrier prévisionnel



Le prolongement du Tram 12 express en bref



Le financement et les acteurs du projet

L'INFRASTRUCTURE



soit 54,5 millions d'euros

(valeur 2013, à ce stade du projet)

LES TRAMS



ÎLE-DE-FRANCE MOBILITÉS

L'EXPLOITATION



ÎLE-DE-FRANCE MOBILITÉS

(coûts prévisionnels en cours de consolidation)

Les maîtres d'ouvrage du projet sont :

- **SNCF Réseau** (aménagement des infrastructures ferroviaires existantes)
- **SNCF Mobilités** (atelier garage et stations existantes sur le réseau ferré national)

Île-de-France Mobilités, autorité de la mobilité durable en Île-de-France, veille au respect du programme et prépare l'intégration de la ligne prolongée dans le réseau des transports francilien.